



mgr inż. arch. Beata Struzik  
upr. nr ZPN-VIII-7342/59/98

mgr inż. Paweł Grzybek

WIZUALIZACJA 1

Nr rysunku:  
P 7



mgr inż. arch. Beata Struzik  
upr. nr ZPN-VIII-7342/59/98

mgr inż. Paweł Grzybek

WIZUALIZACJA 2

Nr rysunku:  
P 8



mgr inż. arch. Beata Struzik  
upr. nr ZPN-VIII-7342/59/98

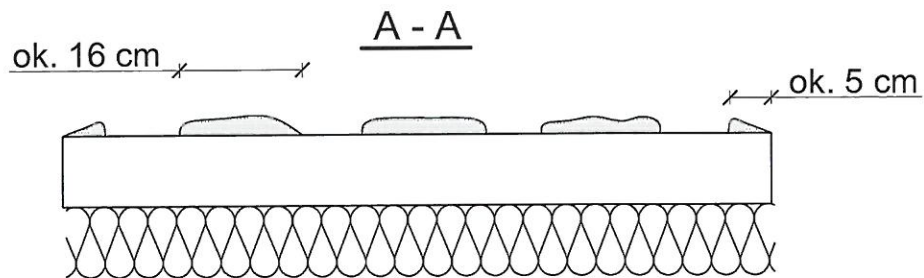
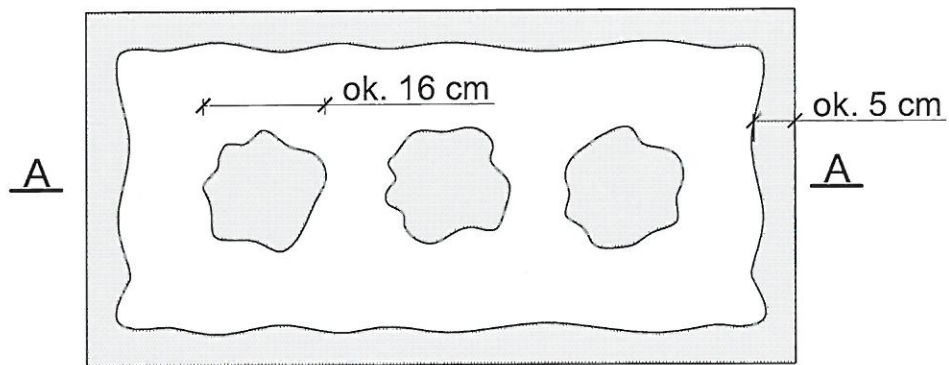
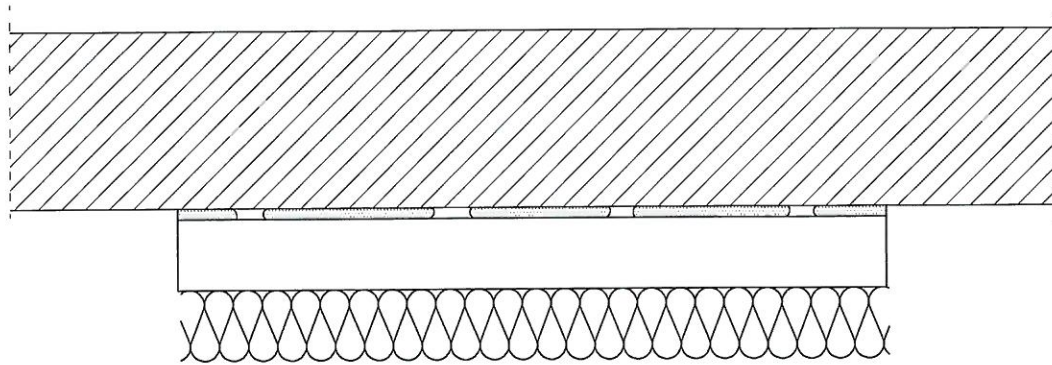
mgr inż. Paweł Grzybek

WIZUALIZACJA 3

Nr rysunku:  
P 9

Detal 1

Sposób klejenia płyt izolacji termicznej.



$$\frac{P_e}{P} \times 100 \% / 40 \%$$

Pe - efektywna powierzchnia przyklejenia płyty termoizolacyjnej do podłoża

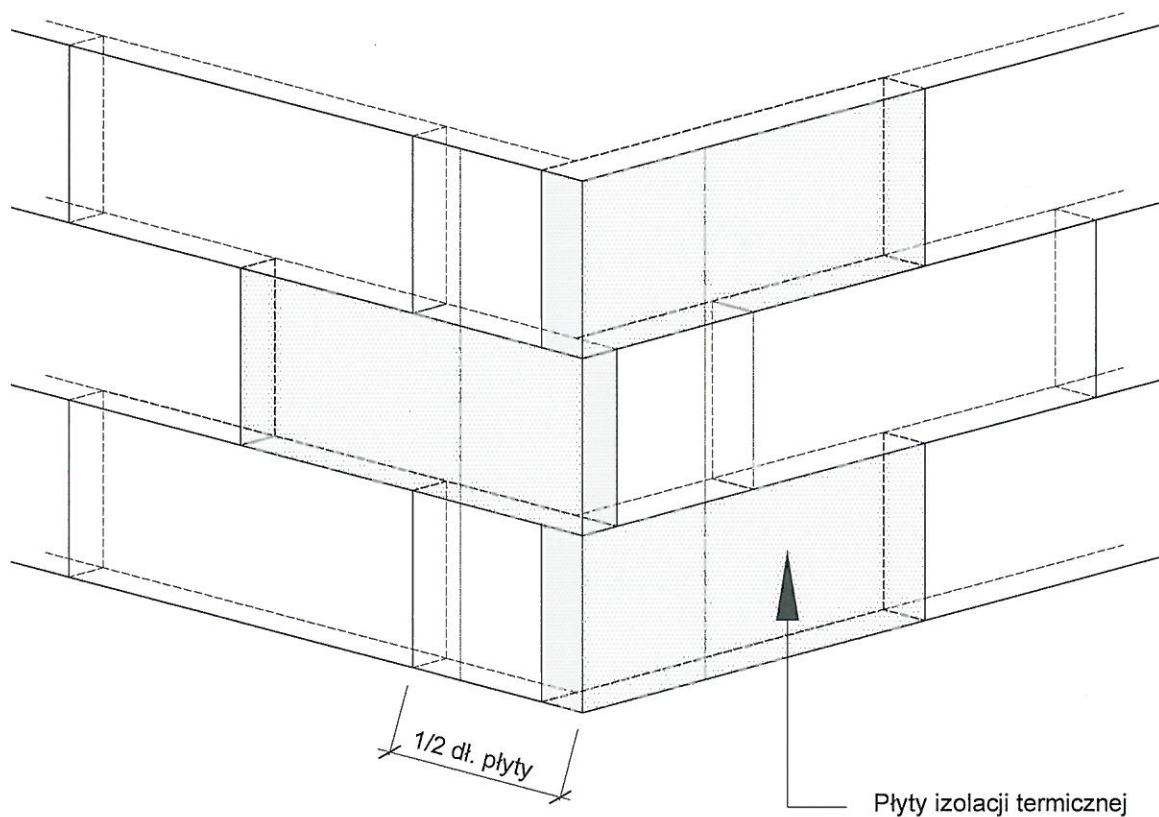
P - powierzchnia płyty termoizolacyjnej przylegająca do ściany

Do klejenia izolacji termicznej używa się fabrycznie przygotowanych dyspersyjnych mas klejowych w przypadku podłoży nienasiąkliwych i drewnopochodnych, lub cementowych zapraw klejowych do zmieszania z wodą na budowie w przypadku typowych podłoży budowlanych. Zaprawę klejową należy przygotowywać według zaleceń producenta (instrukcje i karty techniczne) również w przypadku fabrycznie przygotowanych klejów dyspersyjnych, które wymagają zmieszania z cementem celem przygotowania właściwej zaprawy klejowej. Klej należy nanosić na płyty izolacyjne według tzw. metody obwodowo-punktowej. Na płytę nanosić taką ilość zaprawy, aby uwzględniając nierówności podłoża i możliwą do położenia warstwę kleju (ok. 1 do 2 cm) zapewnić minimum 40% efektywnej powierzchni przyklejenia płyty do podłoża (przy większych nierównościach należy stosować zróżnicowanie grubości izolacji). Po obwodzie płyty wzdłuż jej krawędzi należy nanieść około 5 cm szerokości pasmo zaprawy i dodatkowo w środku płyty nałożyć minimum 3 placki zaprawy wielkości dłoni. Na równych podłożach można nakładać zaprawę na płytę termoizolacyjną całościowo przy użyciu pacy zębalej (ok. 10 mm).

		GRZYBUD Paweł Grzybek ul. Tysiąclecia 10F/ 120, 97-500 Radomsko tel. 508 521 423, kontakt@grzybud.pl, www.grzybud.pl	
		Inwestor: Gmina Kobbiele Wielkie Adres: ul. Reymonta 79, 97-524 Kobbiele Wielkie	Skala:
Przedmiot inwestycji: Termomodernizacja budynku Gminnej Biblioteki Publicznej w Kobieliach Wielkich	Lokalizacja inwestycji: dz. nr ew. 333, obręb Kobbiele Wielkie ul. Szkolna 1, 97-524 Kobbiele Wielkie	Data: 04.2016	Branża: budowlana
Nazwa rysunku: DETAL 1.	Projektant: mgr inż. arch. Beata Struzik upr. nr ZPN-VIII-7342/59/98	Nr rysunku: P 9	
Opracował: mgr inż. Paweł Grzybek			

# Detal 2

# Ułożenie płyt izolacji termicznej - naroże.



### Uwagi :

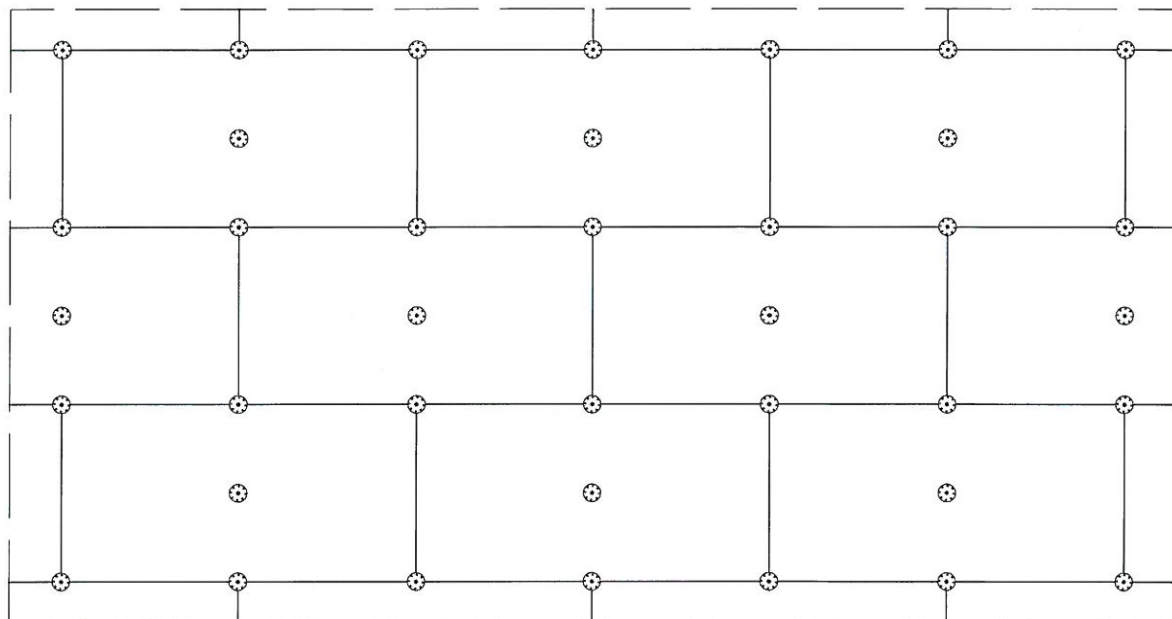
Płyty izolacji termicznej przykleja się pasami od dołu do góry, po uprzednim przymocowaniu listwy startowej. Płyty należy mocować do podłoża poziomo (wzdłuż dłuższej krawędzi) z zachowaniem mijankowego układu spoin pionowych. Nie mogą tworzyć się spoiny krzyżowe. Spoiny płyt nie mogą przebiegać w narożach otworów (np. okien), ani na rysach i pęknięciach w ścianie oraz na przejściach między różnymi materiałami ściennymi. Na całej powierzchni ocieplenia ściany płyty powinny dokładnie przylegać do siebie. Na ścianach z prefabrykatów, płyty izolacji termicznej należy tak przyklejać, aby styki między nimi nie pokrywały się ze złączami ścian. Niedopuszczalne jest występowanie masy klejącej w spoinach między płytami.

		GRZYBUD Paweł Grzybek ul. Tysiąclecia 10F/ 120, 97-500 Radomsko tel. 508 521 423, kontakt@grzybud.pl, www.grzybud.pl	
Inwestor:	Gmina Kobiela Wielkie	Skala:	
Adres:	ul. Reymonta 79, 97-524 Kobiela Wielkie	Data :	04.2016
Przedmiot inwestycji:	Termomodernizacja budynku Gminnej Biblioteki Publicznej w Kobiela Wielkich	Branża:	budowlana
Lokalizacja inwestycji:	dz. nr ew. 333, obręb Kobiela Wielkie ul. Szkolna 1, 97-524 Kobiela Wielkie	Nr rysunku:	P 9
Nazwa rysunku:	DETAL 2.		
Projektant:	mgr inż. arch. Beata Struzik upr. nr ZPN-VIII-7342/59/98		
Opracował:	mgr inż. Paweł Grzybek		

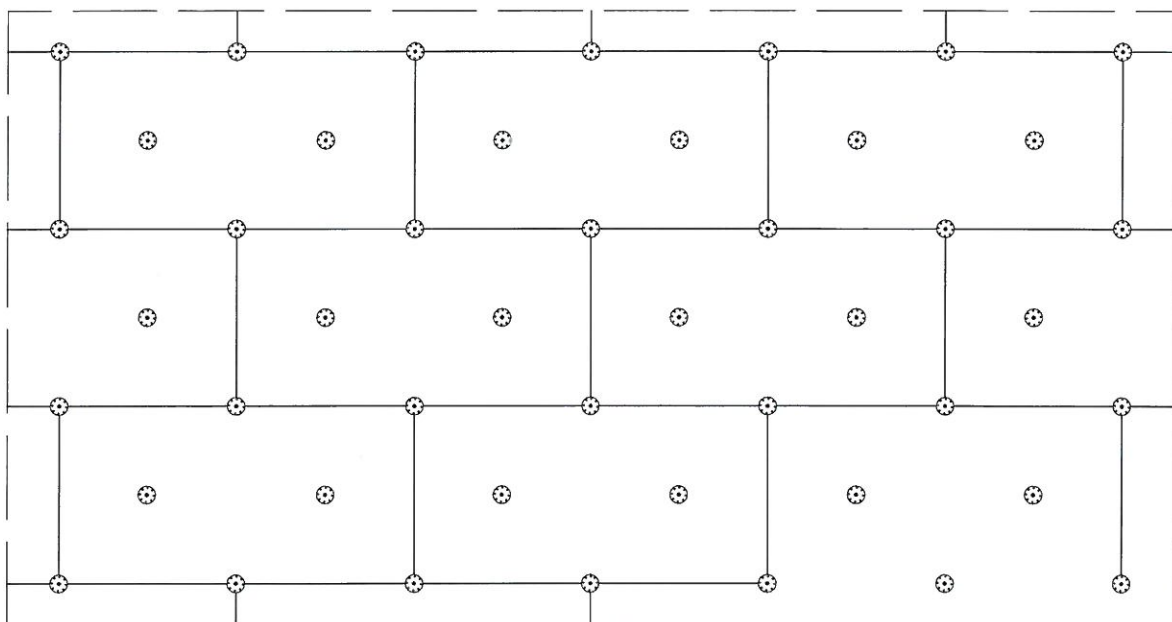
### Detal 3

Rozmieszczenie łączników mocujących płyty styropianowe  
(100 x 50 cm). Powierzchnia fasady.

#### Wariant I - ilość łączników 6<sup>2</sup>szt./m



#### Wariant II - ilość łączników 8<sup>2</sup>szt./m



#### Uwagi :

Do mocowania mechanicznego można przystąpić nie wcześniej niż po upływie 24 h

od przyklejenia płyt. Zastosowanie łączników mechanicznych nie może spowodować

wichrowania się i lokalnego podnoszenia się płyt.

Długość łączników powinna wynikać z rodzaju podłoża oraz grubości materiału izolacji

termicznej, przy czym głębokość zakotwienia w podłożu powinna wynosić co najmniej 6 cm

(wg zaleceń producenta łączników).

Należy stosować łączniki:

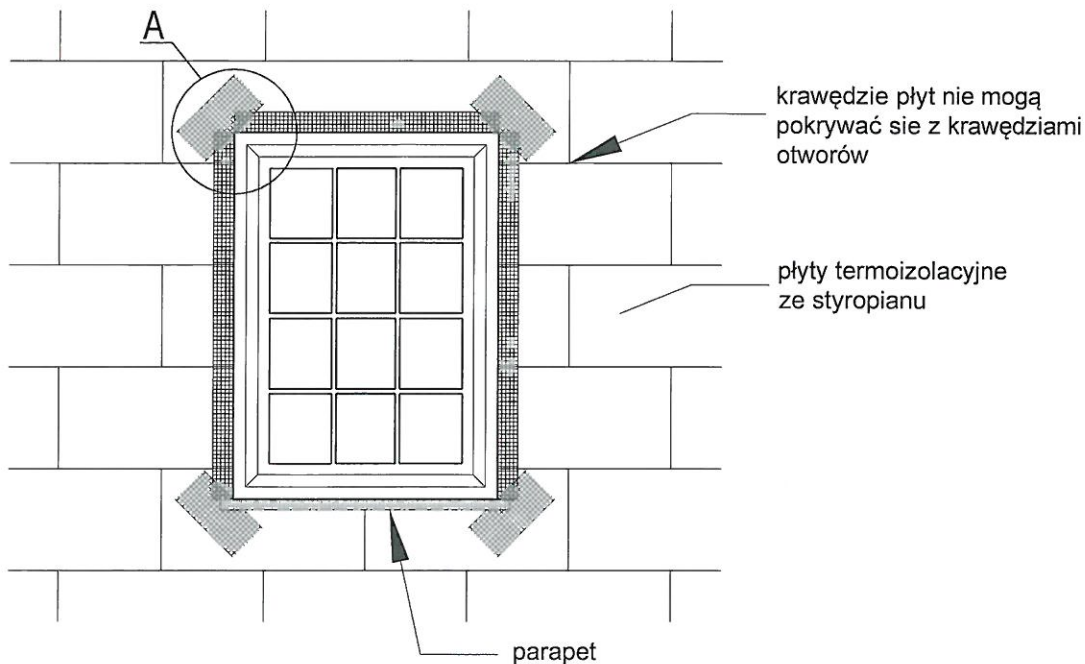
- plastikowe (w przypadku ocieplenia płytami styropianowymi),
- z trzpieniem metalowym wbijanym lub wkręcany (w przypadku ocieplenia z wełny

mineralnej oraz gdy wyprawę wierzchnią stanowią płytki klinkierowe, bądź gresowe).

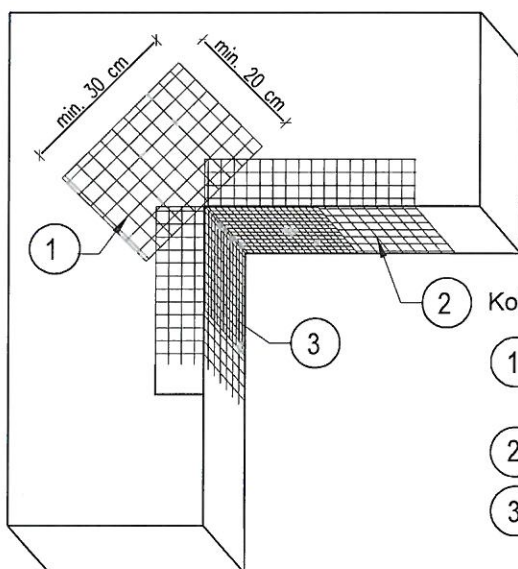
<b>GRZYBUD</b>		GRZYBUD Paweł Grzybek ul. Tysiąclecia 10F/ 120, 97-500 Radomsko tel. 508 521 423, kontakt@grzybud.pl, www.grzybud.pl	
Investor:	Gmina Kobiela Wielkie	Skala:	
Adres:	ul. Reymonta 79, 97-524 Kobiela Wielkie	Przedmiot inwestycji:	Termomodernizacja budynku Gminnej Biblioteki Publicznej w Kobiela Wielkich
		Data :	04.2016
Lokalizacja inwestycji:	dz. nr ew. 333, obręb Kobiela Wielkie ul. Szkolna 1, 97-524 Kobiela Wielkie	Branża:	budowlana
Nazwa rysunku:	DETAL 3.	Nr rysunku:	P 10
Projektant:	mgr inż. arch. Beata Struzik upr. nr ZPN-VIII-7342/59/98		
Opracował:	mgr inż. Paweł Grzybek		

# Detal 4

Zbrojenie narożników otworów w elewacji (np: okien, drzwi).



## Szczegół A






Kolejność układania siatek z włókna szklanego:

- 1 - siatka diagonalna układana przy narożach otworów (pod kątem 45°) o wymiarach min. 20 x 30 cm
- 2 - siatka układana wzdłuż krawędzi otworów
- 3 - siatka układana w narożach otworów

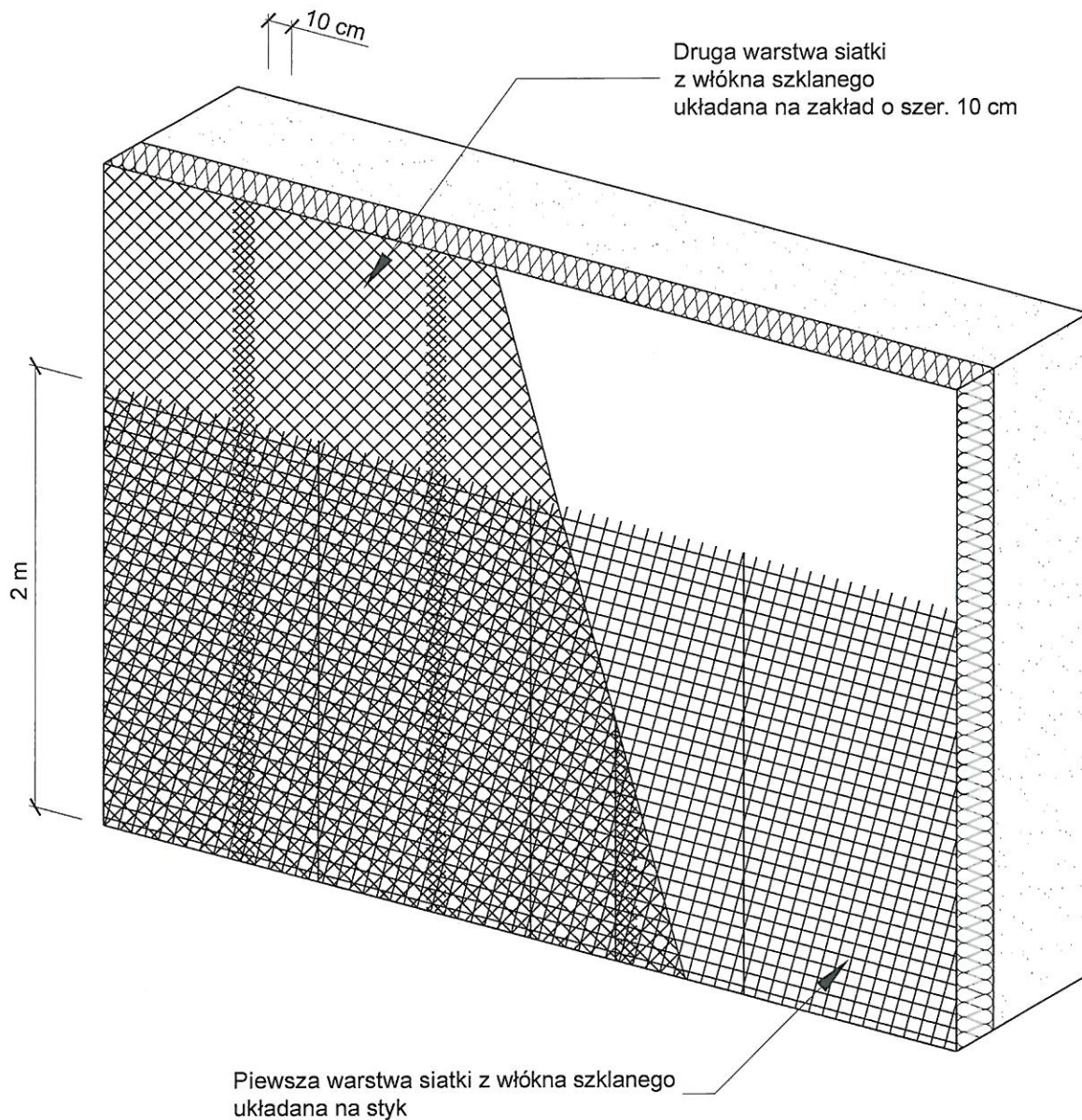
### Uwagi :

Na narożnikach otworów w elewacji (np: okien i drzwi) należy umieścić ukośne (pod kątem 45 stopni) dodatkowe kawałki siatki o wym. co najmniej 20 x 30 cm. Siatka ta stanowi zabezpieczenie przed powstaniem ukośnych rys zaczynających się w narożach otworów.

		GRZYBUD Paweł Grzybek ul. Tysiąclecia 10F/ 120, 97-500 Radomsko tel. 508 521 423, kontakt@grzybud.pl, www.grzybud.pl
Inwestor:	Gmina Kobiele Wielkie	Skala:
Adres:	ul. Reymonta 79, 97-524 Kobiele Wielkie	Data :
Przedmiot inwestycji:	Termomodernizacja budynku Gminnej Biblioteki Publicznej w Kobieliach Wielkich	04.2016
Lokalizacja inwestycji:	dz. nr ew. 333, obręb Kobiele Wielkie ul. Szkolna 1, 97-524 Kobiele Wielkie	Branża: budowlana
Nazwa rysunku:	DETAL 4.	Nr rysunku: P 11
Projektant:	mgr inż. arch. Beata Struzik upr. nr ZPN-VIII-7342/59/98	
Opracował:	mgr inż. Paweł Grzybek	

# Detal 5

## Zbrojenie strefy cokołowej - układ siatek.

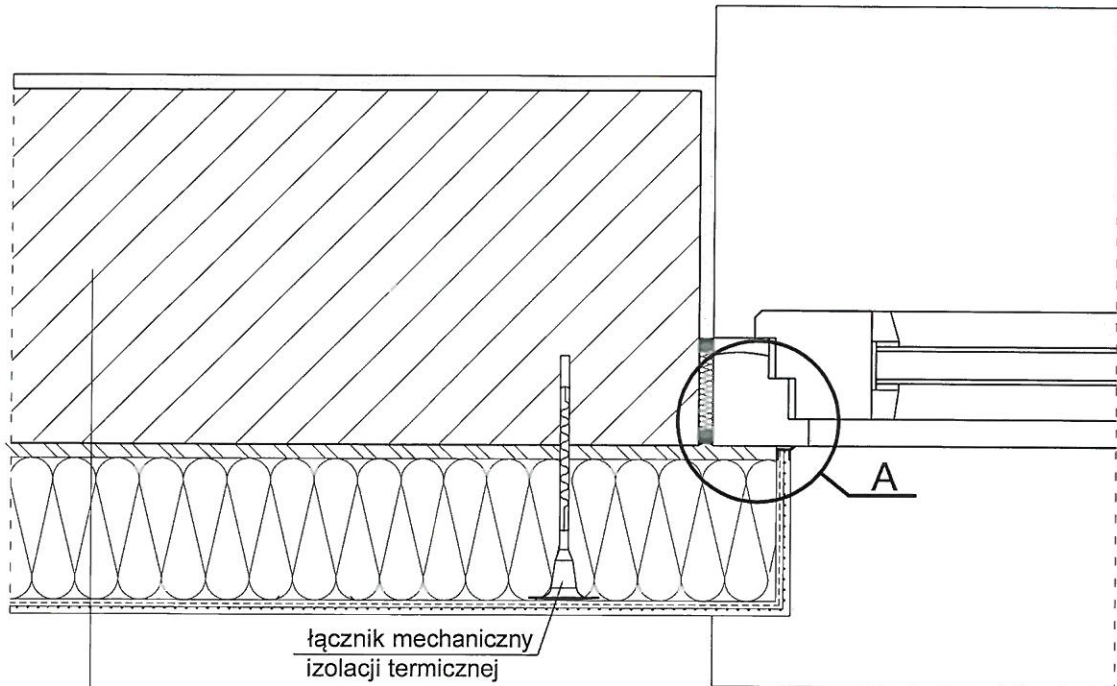


		GRZYBUD Paweł Grzybek ul. Tysiąclecia 10F/120, 97-500 Radomsko tel. 508 521 423, kontakt@grzybud.pl, www.grzybud.pl			
		Inwestor:	Gmina Kobiela Wielkie	Skala:	
Adres:	ul. Reymonta 79, 97-524 Kobiela Wielkie	Przedmiot inwestycji:	Termomodernizacja budynku Gminnej Biblioteki Publicznej w Kobiela Wielkich	Data:	04.2016
Lokalizacja inwestycji:	dz. nr ew. 333, obręb Kobiela Wielkie ul. Szkolna 1, 97-524 Kobiela Wielkie	Nazwa rysunku:	DETAL 5.	Branża:	budowlana
Projektant:	mgr inż. arch. Beata Struzik upr. nr ZPN-VIII-7342/59/98			Nr rysunku:	P 12
Opracował:	mgr inż. Paweł Grzybek	 			



# Detal 6

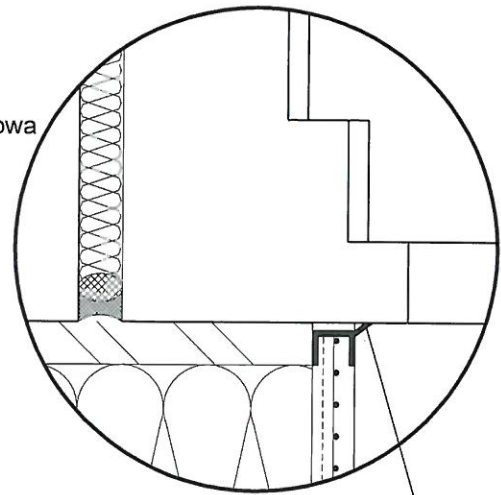
Połączenie systemu ociepleniowego (ze styropianem)  
z ościeżnicą okna osadzonego w płaszczyźnie muru - przekrój poziomy.



łącznik mechaniczny  
izolacji termicznej

Szczegół A

1. ściana zewnętrzna
2. warstwa zaprawy klejowo-szpachlowej lub zaprawy klejowej
3. płyta termoizolacyjna ze styropianu
4. warstwa zbrojąca - zaprawa klejowo-szpachlowa z zatopioną siatką z włókna szklanego
5. wyprawa z cienkowarstwowego tynku strukturalnego:
  - podkład uniwersalny
  - tynk silikatowy

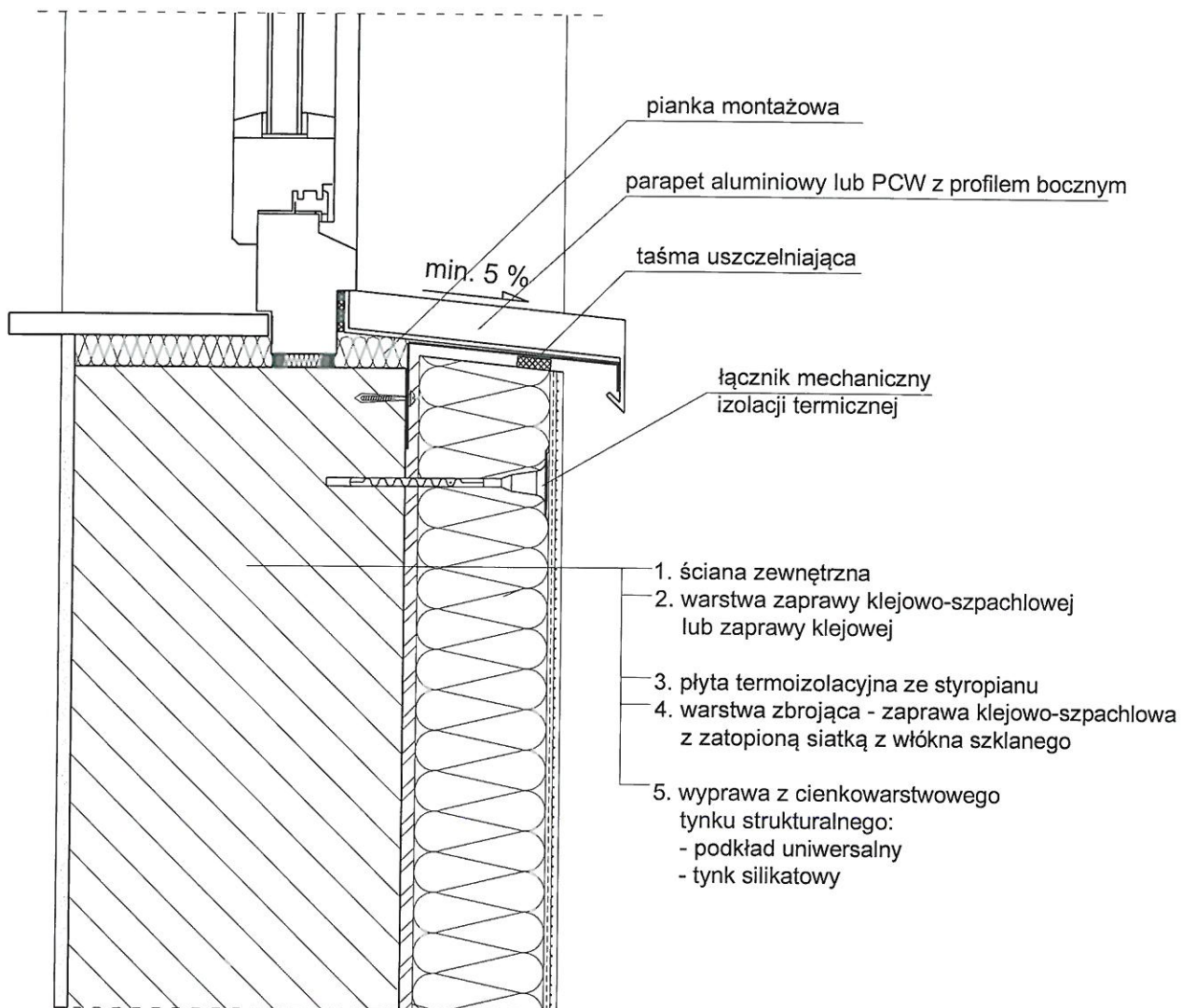


profil przyokienny dylatacyjny z PCW

		GRZYBUD Paweł Grzybek ul. Tysiąclecia 10F/ 120, 97-500 Radomsko tel. 508 521 423, kontakt@grzybud.pl, www.grzybud.pl	
Investor:	Gmina Kobiełe Wielkie	Skala:	
Adres:	ul. Reymonta 79, 97-524 Kobiełe Wielkie	Data:	04.2016
Przedmiot inwestycji:	Termomodernizacja budynku Gminnej Biblioteki Publicznej w Kobielach Wielkich	Branża:	budowlana
Lokalizacja inwestycji:	dz. nr ew. 333, obręb Kobiełe Wielkie ul. Szkolna 1, 97-524 Kobiełe Wielkie	Nr rysunku:	P 13
Nazwa rysunku:	DETAL 6.		
Projektant:	mgr inż. arch. Beata Struzik upr. nr ZPN-VIII-7342/59/98		
Opracował:	mgr inż. Paweł Grzybek		

# Detal 7

Połączenie systemu ociepleniowego (ze styropianem)  
z parapetem aluminiowym lub PCW - przekrój pionowy.



		GRZYBUD Paweł Grzybek ul. Tysiąclecia 10F/ 120, 97-500 Radomsko tel. 508 521 423, kontakt@grzybud.pl, www.grzybud.pl	
Investor:	Gmina Kobieli Wielkie	Skala:	
Adres:	ul. Reymonta 79, 97-524 Kobieli Wielkie	Data:	04.2016
Przedmiot inwestycji:	Termomodernizacja budynku Gminnej Biblioteki Publicznej w Kobielach Wielkich	Branża:	budowlana
Lokalizacja inwestycji:	dz. nr ew. 333, obręb Kobieli Wielkie ul. Szkolna 1, 97-524 Kobieli Wielkie	Nr rysunku:	P 14
Nazwa rysunku:	DETAL 7.	Projektant:	mgr inż. arch. Beata Struzik upr. nr ZPN-VIII-7342/59/98
Opracował:	mgr inż. Paweł Grzybek		