



PROFIL Inżynieria Lądowa
Kamil Ziółkowski
ul. Św. Jadwigi Królowej 8/57
97-500 Radomsko
Tel. 668 475 339

Stadium	PROJEKT STAŁEJ ORGANIZACJI RUCHU	
Zadania	BUDOWA DROGI GMINNEJ W MIEJSCOWOŚCI ORZECHÓWEK	
Inwestor	Wójt Gminy Kobieles Wielkie Ul. Reymonta 79 97-524 Kobieles Wielkie	
Jednostka projektowa	PROFIL Inżynieria Lądowa Kamil Ziółkowski ul. Św. Jadwigi Królowej 8/57 97-500 Radomsko	
Data opracowania	Wrzesień 2020	
Projektował:	Nr uprawnień	Podpis
mgr inż. Kamil Ziółkowski	LOD/2541/PWOD/14	

1. DANE PODSTAWOWE

1.1. Stała organizacja ruchu została opracowana dla zadania inwestycyjnego pn.:

„Budowa drogi gminnej w miejscowości Orzechówek”

1.2. Inwestor

Wójt Gminy Kobbiele Wielkie
Ul. Reymonta 79
97-524 Kobbiele Wielkie

1.3. Jednostka projektowa

PROFIL Inżynieria Lądowa
Kamil Ziółkowski
ul. Św. Jadwigi Królowej 8/57
97-500 Radomsko

1.4. Lokalizacja inwestycji:

Planowana inwestycja zlokalizowana jest w województwie łódzkim, powiecie radomszczańskim, na terenie gmin Kobbiele Wielkie i Radomsko. Inwestycja nie ingeruje w drogi gminne będące w zarządzie Gminy Radomsko. Lokalizację inwestycji przedstawiono na rysunku nr 1.

1.5. Podstawa opracowania

- Ustawa z dnia 20 czerwca 1997r. – prawo o ruchu drogowym (Dz. U. 2020r. poz. 110 t.j.);
- Rozporządzenie Ministra Infrastruktury z dnia 23 września 2003r. w sprawie szczegółowych warunków zarządzania ruchem na drogach oraz wykonywania nadzoru nad tym zarządzaniem (Dz. U. 2017r. poz. 784 t.j.);
- Rozporządzenie Ministra Infrastruktury oraz Spraw Wewnętrznych i Administracji z dnia 31 lipca 2002r. w sprawie znaków i sygnałów drogowych (Dz. U. 2019 poz. 2310 t.j.);
- Ustawa z dnia 21 marca 1985r. o drogach publicznych (Dz. U. 2020r. poz. 470 t.j.);
- obowiązujące normy i przepisy;
- ocena stanu istniejącego podczas wizji w terenie;
- ustalenia z Inwestorem.

2. PRZEDMIOT OPRACOWANIA

Projektuje się wykonanie oznakowania poziomego i pionowego na nowej drodze gminnej. Wyznaczone zostanie pierwszeństwo przejazdu na drodze powiatowej.

3. CHARAKTERYSTYKA DROGI

Budowana droga gminna będzie drogą o znaczeniu lokalnym dla gminy Kobbiele Wielkie i powiatu radomszczańskiego. Będzie służyć do obsługi komunikacyjnej działek

przyległych do niej oraz do komunikacji Gminy Kobile Wielkie z Radomskiem. Na omawianym odcinku droga przebiega przez obszar niezabudowany.

4. PROJEKTOWANE OZNAKOWANIE

Zestawienie oznakowania pionowego

Lp.	Nazwa	Stan	Wielkość	Opis	Szt.
1	A-6b	Projektowane	Średnie		1
2	A-6c	Projektowane	Średnie		1
3	A-7	Projektowane	Średnie		1
4	A-12a	Projektowane	Małe		1
5	D-46	Projektowane			1
6	D-47	Projektowane			1

Zestawienie oznakowania poziomego

Lp.	Nazwa	Dł./Pow/Szt.	Pow. mal.
1	P-4	9.1027	2.18
2	P-13	8.8889	2.33

5. UWAGI KOŃCOWE

Na odwrotnej stronie tarczy znaku należy umieścić informacje zawierające dane identyfikujące producenta znaku, typ folii odblaskowej użytej do wykonania lica znaku, miesiąc i rok produkcji znaku. Słupki ustawione na zieleńcach winny być zaopatrzone w nakładki gumowe chroniące przed obrastaniem trawą i ułatwiające koszenie ich otoczenia. Odległość zamontowanego znaku pionowego od krawędzi jezdni musi wynosić 0,5 – 2,0mb.

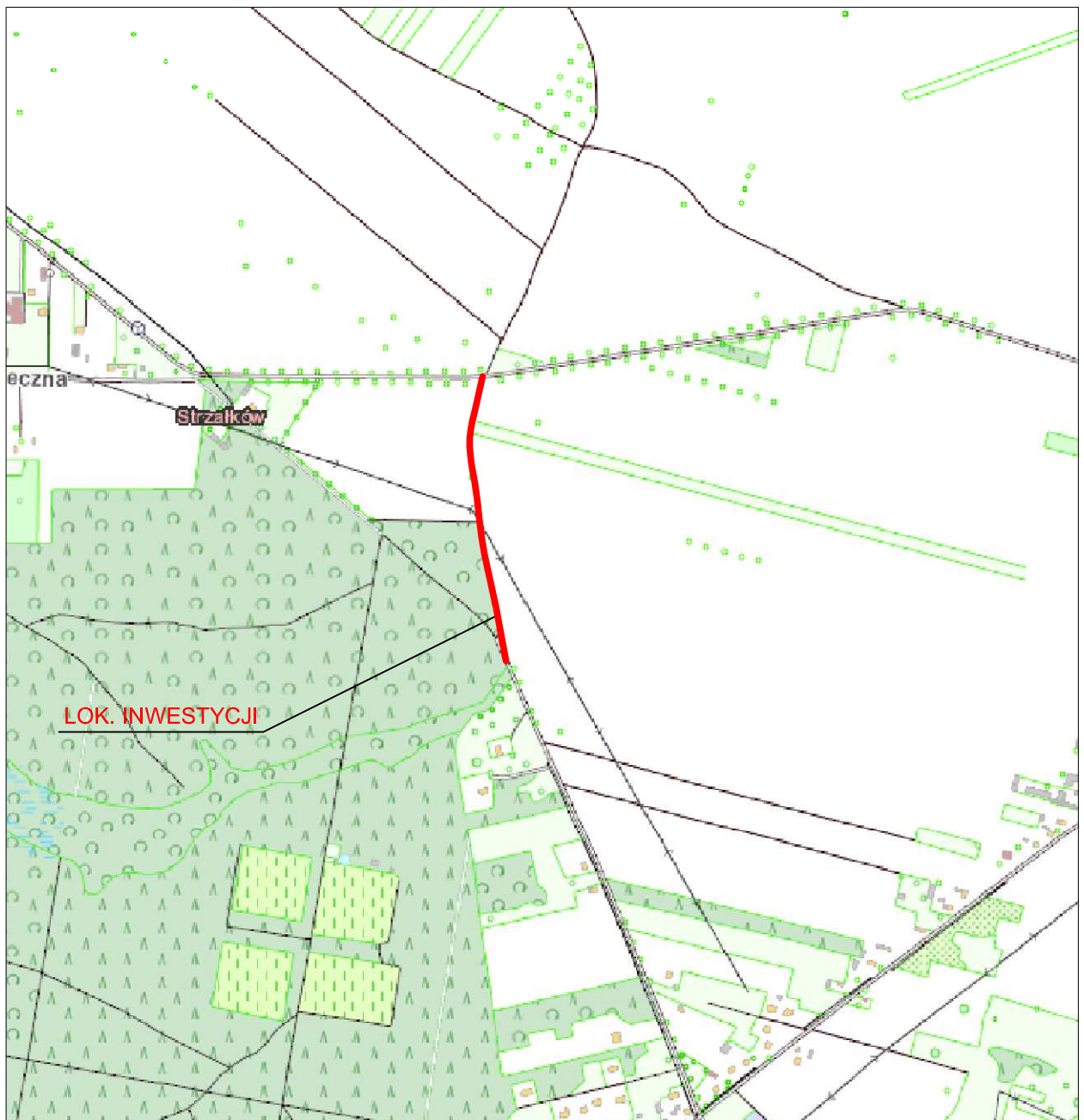
Wszystkie nowe znaki pionowe należy wykonać jako odblaskowe – folia odblaskowa II generacji.

Wysokość umieszczenia znaku pionowego od nawierzchni pobocza gruntowego musi wynosić min. 2,0 m zgodnie z rys. 1.5.7. pkt. a) Rozporządzenia Ministra Infrastruktury z dnia 3 lipca 2003r. w sprawie szczegółowych warunków technicznych dla znaków i sygnałów drogowych oraz urządzeń bezpieczeństwa ruchu drogowego i warunków ich umieszczania na drogach.

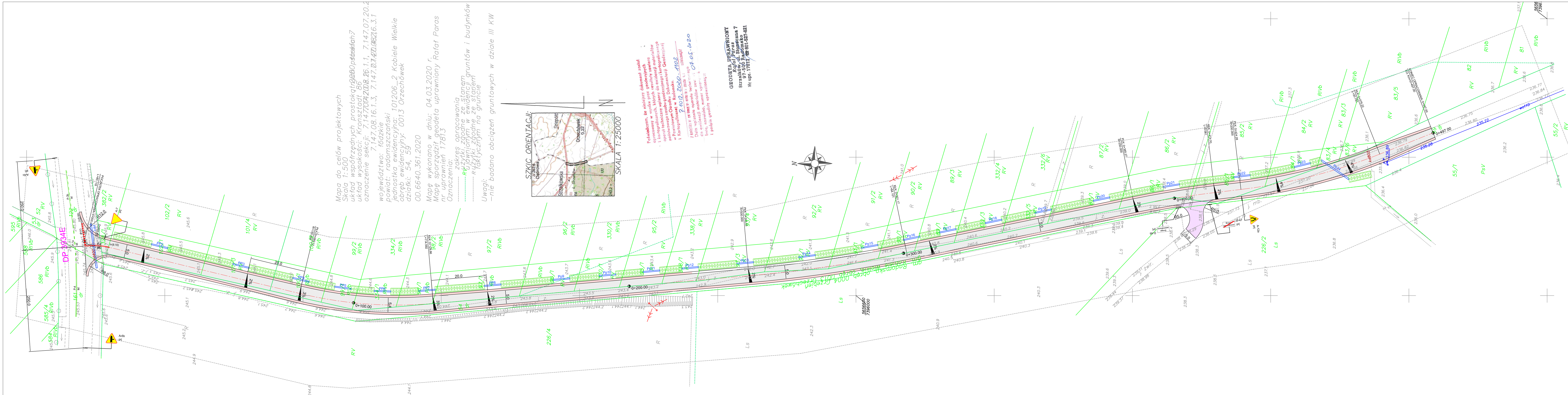
Wysokość umieszczenia znaku pionowego od nawierzchni chodnika musi wynosić min. 2,2 mb zgodnie z rys. 1.5.7. pkt. j) Rozporządzenia Ministra Infrastruktury z dnia 3 lipca 2003r. w sprawie szczegółowych warunków technicznych dla znaków i sygnałów drogowych oraz urządzeń bezpieczeństwa ruchu drogowego i warunków ich umieszczania na drogach.

Wymiary, barwy, liternictwo muszą być wykonane zgodnie z Rozporządzeniem Ministra Infrastruktury z dnia 3 lipca 2003r. w sprawie szczegółowych warunków technicznych dla znaków i sygnałów drogowych oraz urządzeń bezpieczeństwa ruchu drogowego i warunków ich umieszczania na drogach (załącznik nr 1 do Rozporządzenia).

Termin wdrożenia niniejszej organizacji ruchu zostanie ustalony przez Inwestora i Wykonawcę robót po podpisaniu umowy – nie później niż do grudnia 2022r.



JEDNOSTKA PROJ.:	 profil INŻYNIERIA LĄDOWA Kamil Ziółkowski 97-500 RADOMSKO, UL. ŚW. JADWIGI KRÓLOWEJ 8/57		
INWESTOR:	WÓJT GMINY KOBIELE WIELKIE UL. REYMONTA 79 97-524 KOBIELE WIELKIE		
ZADANIE:	BUDOWA DROGI GMINNEJ W MIEJSCOWOŚCI ORZECHÓWEK		
STADIUM:	PROJEKT STAŁEJ ORGANIZACJI RUCHU		
TYTUŁ RYSUNKU:	SZKIC LOKALIZACYJNY		
PROJEKTANT: (b. drogowa)	mgr inż. Kamil Ziółkowski	upr. bud. nr LOD/2541/PWOD/14	
DATA OPRACOWANIA: Wrzesień 2020	SKALA: 1:10000	NR RYSUNKU: SOR.1	

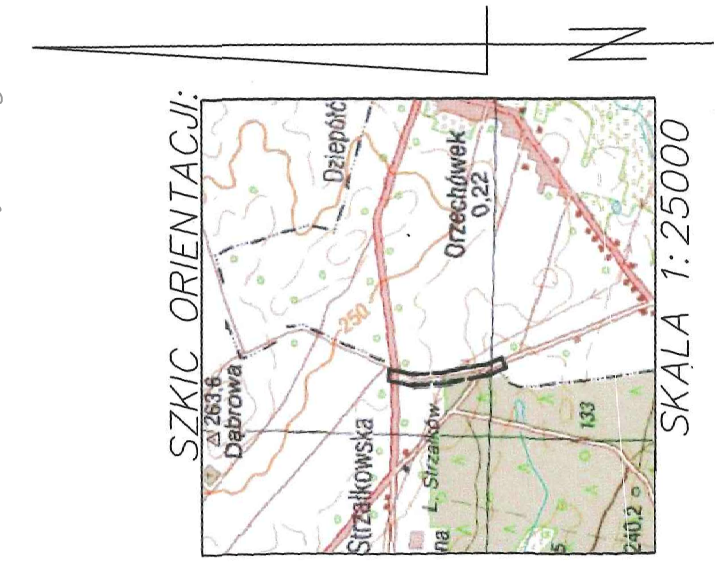


Mapa do celów projektowych
 Skala 1:500
 Układ współrzędnych prostokątny 000 pólsekstah7
 układ wysokości: Kronsztadt 86
 oznaczenie sekcji: 7.147707/42008.26.1.1, 7.147.07.20.2
 7.147.08.16.1.3, 7.147.07.42008216.3.1
 województwo: łódzkie
 powiat: radomszczański
 jednostka ewidencyjna: 101206_2 Kobiela Wielkie
 obręb ewidencyjny: 0013 Orzechówek
 działki: 54, 59
 OD.6640.361.2020

Mapę wykonano w dniu: 04.03.2020 r.
 Mapę sporządził geodeta uprawniony Rafat Paras
 nr uprawnień 17813

Oznaczenia:
 --- zakres opracowania
 --- Rwy zrytki, zgodne ze stanem
 --- Rwy zrytki, zgodne z projektem
 --- Rwy zrytki, zgodne ze stanem
 --- Taktycznym na granicy

Uwagi:
 -nie badano obciążzeń gruntowych w działce III KW



SKALA 1:25000

Polwykazem, że niniejszy dokument został opracowany w celu prac geodezyjnych i kartograficznych w oparciu o dane i materiały techniczne i geodezyjne, które zostały przekazane przez Zamawiacza. Geodeta nie ponosi odpowiedzialności za ewentualne błędy w danych i materiałach technicznych i geodezyjnych przekazanych przez Zamawiacza. Geodeta nie ponosi odpowiedzialności za ewentualne błędy w danych i materiałach technicznych i geodezyjnych przekazanych przez Zamawiacza.

Geodeta uprawniony
 Rafat Paras
 Strzałkowska 7
 97-500 Radomsko
 NIP: 17813, REGON: 141821631

LEGENDA

	Jeźdźnia - nawierzchnia bitumiczna
	Pobocze - kruszywo łamane
	Zjazd - nawierzchnia z kruszywa łamanego
	Przepusty
	Rów

JEDNOSTKA PROJ.:	 Kamil Ziółkowski 97-500 RADOMSKO, UL. ŚW. JADWIGI KRÓLOWEJ 8/57		
INWESTOR:	WÓJT GMINY KOBIELE WIELKIE UL. REYMONTA 79 97-524 KOBIELE WIELKIE		
ZADANIE:	BUDOWA DROGI GMINNEJ W MIEJSCOWOŚCI ORZECHÓWEK		
STADIUM:	PROJEKT STAŁEJ ORGANIZACJI RUCHU		
TYTUŁ RYSUNKU:	STAŁA ORGANIZACJA RUCHU		
PROJEKTANT:	mgr inż. Kamil Ziółkowski	upr. bud. nr LOD/2541/PWOD/14	
DATA OPRACOWANIA:	Wrzesień 2020	SKALA: 1:500	NR RYSUNKU: SOR.2