

Stadium	PROJEKT BUDOWLANY		
Zadanie	BUDOWA DROGI GMINNEJ W MIEJSCOWOŚCI ORZECHÓWEK		
Część opracowania	TOM II Projekt zagospodarowania terenu		
Kategoria obiektu	XXV, XXVI		
Działki	<ul style="list-style-type: none"> • Główny pas drogowy drogi gminnej: 54, 59 obręb Orzechówek, gmina Kobiełe Wielkie; • Inne drogi zajęte pod inwestycję: 122 obręb Orzechówek, gmina Kobiełe Wielkie; 161 obręb Strzałków, gmina Radomsko; • Działki, które zostaną w całości przejęte pod pas drogowy w ramach decyzji ZRID: 328/1, 102/1, 101/3, 100/1, 99/1, 334/1, 98/1, 97/1, 96/1, 330/1, 95/1, 338/1, 93/3, 82/1, 91/1, 90/1, 89/1, 332/3, 332/5, 87/1, 86/1, 85/1, 84/1, 83/4, 83/6 obręb Orzechówek, gmina Kobiełe Wielkie; • Działki poza liniami rozgraniczającymi, z których korzystanie będzie ograniczone: 226/2 obręb Grzebień, gmina Radomsko; 		
Inwestor	Wójt Gminy Kobiełe Wielkie Ul. Reymonta 79 97-524 Kobiełe Wielkie		
Kody robót wg CPV	45111000-8 45233100-0 45233200-1 45232000-2 45233290-8 45450000-6	Roboty w zakresie burzenia, roboty ziemne Roboty w zakresie budowy autostrad, dróg Roboty w zakresie różnych nawierzchni Roboty pomocnicze w zakresie rurociągów i kabli Instalowanie znaków drogowych Roboty budowlane wykończeniowe, pozostałe	
Data opracowania	Listopad 2020		
BRANŻA DROGOWA			
Projektant: mgr inż. Kamil Ziółkowski <i>upr. nr LOD/2541/PWOD/14</i>		Sprawdzający: mgr inż. Paweł Klucha <i>upr. nr LOD/3511/PBD/18</i>	
BRANŻA TELEKOMUNIKACYJNA			
Projektant: inż. Tomasz Chęcielewski <i>upr. nr LOD/2055/PWOT/12</i>		Sprawdzający: mgr inż. Piotr Furmaniak <i>upr. nr 1465/99/U</i>	

<i>Tom I</i>	<i>Część formalno – prawna. Informacja BIOZ</i>
Tom II	Projekt zagospodarowania terenu
<i>Tom III</i>	<i>Projekt architektoniczno – budowlany branży drogowej</i>
<i>Tom IV</i>	<i>Projekt architektoniczno – budowlany branży telekomunikacyjnej</i>

SPIS TREŚCI

A.	PROJEKT ZAGOSPODAROWANIA TERENU	2
1.	PRZEDMIOT INWESTYCJI	3
1.1.	Nazwa i lokalizacja inwestycji	3
1.2.	Przedmiot i zakres inwestycji	3
1.3.	Inwestor	3
1.4.	Jednostka projektowa	3
1.5.	Podstawa opracowania	3
2.	STAN ISTNIEJĄCY ZAGOSPODAROWANIA TERENU	4
3.	PROJEKTOWANE ZAGOSPODAROWANIE TERENU	4
3.1.	Branża drogowa	4
3.2.	Branża teletelekomunikacyjna	5
4.	WARUNKI POSADOWIENIA – OPINIA GEOTECHNICZNA	5
5.	OGRANICZENIA W KORZYSTANIU Z NIERUCHOMOŚCI	5
6.	KOLIZJE I ROBOTY ROZBIÓRKOWE	5
7.	INFORMACJA O WPISIE DO REJESTRU ZABYTKÓW	5
8.	WPŁYW EKSPLOATACJI GÓRNICZEJ NA ZAMIERZENIE BUDOWLANE	5
9.	OBSZAR ODDZIAŁYWANIA	5
10.	INFORMACJE DODATKOWE	6
B.	CZĘŚĆ RYSUNKOWA	7

A.PROJEKT ZAGOSPODAROWANIA TERENU

1. PRZEDMIOT INWESTYCJI

1.1. Nazwa i lokalizacja inwestycji

Nazwa inwestycji:

„Budowa drogi gminnej w miejscowości Orzechówek”

Lokalizacja inwestycji:

Planowana inwestycja zlokalizowana jest w województwie łódzkim, powiecie radomszczańskim, na działkach o nr ewid. 54, 59, 122, 328/1, 102/1, 101/3, 100/1, 99/1, 334/1, 98/1, 97/1, 96/1, 330/1, 95/1, 338/1, 93/3, 82/1, 91/1, 90/1, 89/1, 332/3, 332/5, 87/1, 86/1, 85/1, 84/1, 83/4, 83/6, obręb Orzechówek, gmina Kobiele Wielkie; 161 obręb Strzałków, gmina Radomsko oraz 226/2 obręb Grzebień, gmina Radomsko.

1.2. Przedmiot i zakres inwestycji

Przedmiotem opracowania jest budowa drogi gminnej w miejscowości Orzechówek. Zakres opracowania odpowiada warunkom Zamawiającego określonym w przedmiocie zamówienia.

W zakresie opracowania znajduje się zaprojektowanie:

- nowej konstrukcji jezdni;
- wykonanie rowów przydrożnych;
- przebudowa przepustu pod włączeniem do drogi powiatowej;
- budowa przepustów na rowach i pod drogą;
- budowa kanału technologicznego.

1.3. Inwestor

Wójt Gminy Kobiele Wielkie
ul. Reymonta 79
97-524 Kobiele Wielkie

1.4. Jednostka projektowa

PROFIL Inżynieria Lądowa
Kamil Ziółkowski
ul. Św. Jadwigi Królowej 8/57
97-500 Radomsko

1.5. Podstawa opracowania

- Ustawa z dnia 7 lipca 1994 r. – Prawo budowlane (Dz. U. z 2020r. poz. 1333 t.j.);
- Ustawa z dnia 20 lipca 2017r. – Prawo wodne (Dz. U. z 2020r. poz. 310 t.j.);
- Ustawa z dnia 10 kwietnia 2003r. o szczególnych zasadach przygotowania i realizacji inwestycji w zakresie dróg publicznych (Dz. U. 2020 poz. 1363 t.j.);
- Rozporządzenie Ministra Transportu, Budownictwa i Gospodarki Morskiej z dnia 25 kwietnia 2012r. w sprawie ustalania geotechnicznych warunków posadawiania obiektów budowlanych (Dz.U. z 2012r. poz. 463 ze zmianami);
- Rozporządzenie Ministra Transportu i Gospodarki Morskiej z dnia 02.03.1999r. w sprawie warunków technicznych, jakimi powinny odpowiadać drogi publiczne i ich usytuowanie (Dz.U.2016.124 t.j.);

- Rozporządzenia Ministra Transportu, Budownictwa i Gospodarki Morskiej z dnia 25.04.2012r. w sprawie szczegółowego zakresu i formy projektu budowlanego (Dz.U. z 2018r. poz. 1935 t.j.);
- Rozporządzenie Ministra Infrastruktury z dnia 2 września 2004 r. w sprawie szczegółowego zakresu i formy dokumentacji projektowej, specyfikacji technicznych wykonania i odbioru robót budowlanych oraz programu funkcjonalno – użytkowego (Dz.U.2013.1129 t.j.);
- Rozporządzenie Ministra Infrastruktury z 26.10.2005r. w sprawie warunków technicznych jakim powinny odpowiadać telekomunikacyjne obiekty budowlane i ich usytuowanie;
- Rozporządzenia Ministra Administracji i Cyfryzacji z dnia 21 kwietnia 2015r. w sprawie warunków technicznych, jakim powinny odpowiadać kanały technologiczne (Dz. U. z 2015r. poz. 680 ze zmianami);
- PN-EN 13108-1 – Mieszanki mineralno-asfaltowe – Wymagania. Część : Beton asfaltowy;
- PN-EN 13808:2010 – Asfalty i lepiszcza asfaltowe. Zasady klasyfikacji kationowych emulsji asfaltowych;
- PN-EN 13242 - Kruszywa do niezwiązanych i związanych hydraulicznie materiałów stosowanych w obiektach budowlanych i budownictwie drogowym;
- PN-EN 206-1 – Beton -- Część 1: Wymagania, właściwości, produkcja i zgodność ;
- PN-EN 197-1 – Cement -- Część 1: Skład, wymagania i kryteria zgodności dotyczące cementów powszechnego użytku;
- PN-S-06102:1997 - Podbudowy z kruszyw stabilizowanych mechanicznie;
- ustalenia z Inwestorem.

2. STAN ISTNIEJĄCY ZAGOSPODAROWANIA TERENU

W stanie istniejącym droga posiada nawierzchnię gruntową nieulepszoną. Brak rowów. Wzdłuż ulic biegnie napowietrzna linia elektroenergetyczna.

3. PROJEKTOWANE ZAGOSPODAROWANIE TERENU

3.1. Branża drogowa

Inwestycja polegać będzie na rozbudowie pasa drogowego drogi gminnej nr 116401E oraz ślepego sięgacza dojazdowego. W ramach inwestycji projektuje się:

- wykonanie nowej konstrukcji jezdni o szerokości 5,0m;
- wykonanie obustronnych poboczy;
- wykonanie rowu przydrożnego;
- wykonanie przepustów na rowie;
- przebudowa przepustu pod włączeniem do drogi powiatowej;
- budowa przepustu pod drogą gminną.

• Klasa drogi	D
• Kategoria ruchu	KR1
• Długość drogi gminnej	497,00mb
• Prędkość projektowa	$V_p=40\text{km/h}$
• Szerokość jezdni	5,0m
• Szerokość poboczy	0,75m

3.2. Branża teletelekomunikacyjna

W ramach niniejszego opracowania wybudowana zostanie infrastruktura telekomunikacyjna w postaci kanału technologicznego. Wzdłuż projektowanej trasy kanału wykonane zostaną studzienki techniczne prefabrykowane.

4. WARUNKI POSADOWIENIA – OPINIA GEOTECHNICZNA

Wykonano 5 odwiertów na głębokość 2m. Opinia geotechniczna w załączeniu do niniejszego opracowania.

Na obszarze inwestycji występują proste warunki gruntowe. Zgodnie z Rozporządzeniem M.T.B.i G.M z dn. 27 kwietnia 2012r. w sprawie ustalania geotechnicznych warunków posadawiania obiektów budowlanych (Dz.U.Nr. 81, poz. 463) **stwierdzone warunki gruntowe należy zaliczyć do prostych a objekty do I kategorii geotechnicznej.**

5. OGRANICZENIA W KORZYSTANIU Z NIERUCHOMOŚCI

W ramach inwestycji planuje się wykonanie robót poza liniami rozgraniczającymi teren inwestycji, na podstawie art. 11f ust. 1 pkt. 8g Ustawy z dnia 10 kwietnia 2003r. o szczególnych zasadach przygotowania i realizacji inwestycji w zakresie dróg publicznych (Dz. U. 2020 poz. 1363 t.j.).

Działka, na której wykonany zostanie nowy zjazd o nawierzchni z kruszywa łamanego: 226/2 obręb Grzebień, gmina Radomsko.

6. KOLIZJE I ROBOTY ROZBIÓRKOWE

Inwestycja nie przewiduje występowania kolizji z sieciami uzbrojenia podziemnego. Za ewentualne uszkodzenie mienia prywatnego w czasie prowadzenia robót koszty ponosi wykonawca.

Prace ziemne prowadzić z należyta starannością. Przed przystąpieniem do robót i w ich trakcie należy kontrolować rzeczywiste posadowienie w terenie podziemnej infrastruktury technicznej (punktowe odkrywki).

7. INFORMACJA O WPISIE DO REJESTRU ZABYTKÓW

Teren inwestycji nie jest wpisany do rejestru zabytków.

8. WPŁYW EKSPLOATACJI GÓRNICZEJ NA ZAMIERZENIE BUDOWLANE

Obszar inwestycji oraz sama inwestycja nie będzie podlegała wpływom eksploatacji górniczej.

9. OBSZAR ODDZIAŁYWANIA

Analiza uwarunkowań formalno-prawnych obejmuje przepisy techniczno-budowlane oraz pozostałe przepisy, których unormowania mogą mieć wpływ na określenie obszaru oddziaływania obiektu:

- Ustawa z dnia 7 lipca 1994 r. Prawo budowlane (Dz. U. z 2020r. poz. 1333 t.j.). Zastosowanie znajduje: art. 5 ust. 1 – należy badać, czy projektowany obiekt nie doprowadzi do ograniczenia pobliskich terenów w zakresie zapewnienia im wskazanych w tym przepisie wymagań ogólnych.

Obszar oddziaływania inwestycji będzie mieścił się w granicach działek nr: 54, 59, 122, 328/1, 102/1, 101/3, 100/1, 99/1, 334/1, 98/1, 97/1, 96/1, 330/1, 95/1, 338/1, 93/3, 82/1, 91/1, 90/1, 89/1, 332/3, 332/5, 87/1, 86/1, 85/1, 84/1, 83/4, 83/6, obręb Orzechówek, gmina Kobile Wielkie oraz 161 obręb Strzałków, gmina Radomsko oraz 226/2 obręb Grzebień, gmina Radomsko.

Inwestycja nie będzie ingerować ani oddziaływać na działki sąsiadujące. Wody opadowe zostaną zagospodarowane w obrębie pasa drogowego – do projektowanych rowów przydrożnych. W trakcie realizacji inwestycji zapewniony będzie stały nieprzerwany dojazd do posesji wzdłuż poszczególnych ulic.

Inwestycja nie ogranicza dostępu do drogi publicznej działek przyległych do pasa drogowego, nie ogranicza ochrony ludności – zgodnie z:

- art. ust. 1 Ustawy z dnia 7 lipca 1994r. Prawo budowlane (Dz. U. z 2020r poz. 1333 t.j.);
- §77 Rozporządzenia Ministra Transportu i Gospodarki Morskiej z dnia 02.03.1999r. w sprawie warunków technicznych, jakimi powinny odpowiadać drogi publiczne i ich usytuowanie (Dz.U.2016.124 t.j.)

10. INFORMACJE DODATKOWE

Przedsięwzięcie nie kwalifikuje się do przedsięwzięć mogących zawsze znacząco oddziaływać na środowisko ani do rodzaju przedsięwzięć mogących potencjalnie znacząco oddziaływać na środowisko zgodnie Rozporządzeniem Rady Ministrów z dnia 10 września 2019r. w sprawie przedsięwzięć mogących znacząco oddziaływać na środowisko [Dz.U. 2019 poz. 1839]. Zastosowane rozwiązania techniczne oraz wyroby budowlane nie będą wywierały ujemnego wpływu na środowisko naturalne i nie stwarzają zagrożenia dla warunków zdrowia i życia ludzi, zarówno w trakcie budowy jak i w trakcie eksploatacji.

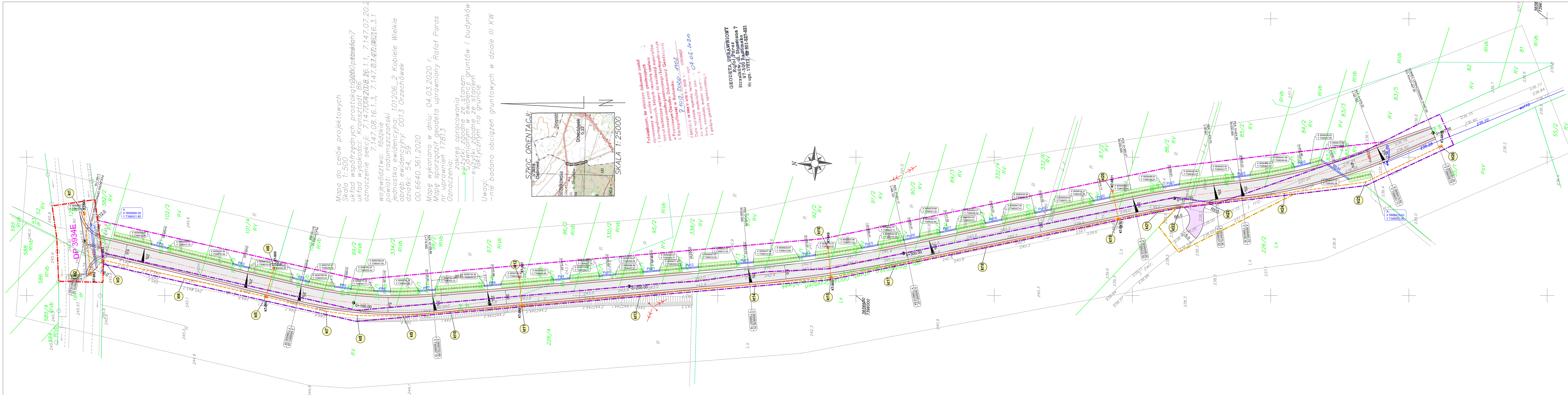
Po wykonaniu projektowanych robót teren zajęty pod ich wykonanie zostanie uporządkowany i przywrócony do stanu pierwotnego użytkownika. Projektowane roboty będą prowadzone w pasie ograniczonym do minimum w celu maksymalnego zmniejszenia czasowej ingerencji w środowisko. Rozwiązania projektowe nie będą ingerować w gospodarkę wodno – gruntową co mogłoby negatywnie wpłynąć na otaczające środowisko. Planowana inwestycja nie zmienia istniejących już rozwiązań chroniących środowisko, nie przewiduje się również wprowadzenia dodatkowych rozwiązań chroniących środowisko.

Inwestycja realizowana będzie na obszarze gdzie nie występują obiekty i tereny wpisane do rejestru zabytków i podlegające ochronie konserwatorskiej. W przypadku znalezienia w trakcie prac ziemnych przedmiotu archeologicznego lub odkrycia wykopaliska, należy niezwłocznie powiadomić o tym fakcie Wojewódzkiego Konserwatora Zabytków, a równocześnie taki przedmiot lub wykopalisko chronić do czasu podjęcia przez niego stosownych decyzji.

BRANŻA DROGOWA			
Projektant: mgr inż. Kamil Ziółkowski upr. nr LOD/2541/PWOD/14		Sprawdzający: mgr inż. Paweł Klucha upr. nr LOD/3511/PBD/18	
BRANŻA TELEKOMUNIKACYJNA			
Projektant: inż. Tomasz Chęćlewski upr. nr LOD/2055/PWOT/12		Sprawdzający: mgr inż. Piotr Furmaniak upr. nr 1465/99/U	

B. CZĘŚĆ RYSUNKOWA

L.P.	NR.RYS.	TYTUŁ RYSUNKU	SKALA
1.	PZT.1	Projekt zagospodarowania terenu	1:500



Mapa do celów projektowych
 Skala 1:500
 Układ współrzędnych prostokątny 000 pólsekstah7
 układ wysokości: Kransztadt 86
 oznaczenie sekcji: 7.147707/2008.26.1.1, 7.147.07.20.2
 7.147.08.16.1.3, 7.147.07.420.08216.3.1
 województwo: łódzkie
 powiat: radomszczański
 jednostka ewidencyjna: 101206_2 Kobiele Wielkie
 obręb ewidencyjny: 0013 Orzechówek
 działki: 54, 59
 OD.6640.361.2020

Mapę wykonano w dniu: 04.03.2020 r.
 Mapę sporządził geodeta uprawniony Rafat Paras
 nr uprawnień 17813

Oznaczenia:
 --- zakres opracowania
 --- Rwy ztyki, zgodne ze stanem
 --- ujawnionym w ewidencji gruntów i budynków
 --- Rwy ztyki, zgodne ze stanem
 --- faktycznym na gruncie


Uwagi:
 - nie badano obciążeń gruntowych w działce III KW



Polkadcom, ze niniejszym dokumentem został opracowany w celu prac geodezyjnych i kartograficznych wpały do ewidencji materiałów operacji technicznej geodezyjnej (kartograficznej) powiatowej w Radomsku, Dokumentacji Geodezyjnej w Powiatowym Ośrodku Dokumentacji Geodezyjnej w Radomsku (zob. 2.10.10.2020 - 1102 - 1102) / 1102 w dniu 19.11.2020 r. / 1102
 Data wydania operacji technicznej: 04.03.2020
 Inne oznaczenia, numer operacji: 1102
 1102 / 1102

GEODETA UPRAWNIENY
 Rafat Paras
 Strzałkowskiego, ul. Szopczana 7
 97-500 Radomsko
 Nr upr. 17813, tel. 011-567-821

- LEGENDA**
- Główny pas drogowy drogi gminnej
 - Inne drogi zajęte pod inwestycję
 - Projektowana linia rozgraniczająca pas drogowy
 - Działki poza liniami rozgraniczającymi z których korzystanie będzie ograniczone
 - Jezdnie - nawierzchnia bitumiczna
 - Pobocze - kruszywo łamane
 - Zjazd - nawierzchnia z kruszywa łamanego
 - Przepusty
 - Rów
 - Kanał technologiczny
 KTu - 1x110mm+1x40mm+1xmcio fi 40mm
 KTp - 2x110mm (odcinek kt1-kt2, kt2-kt23)
 KTpo - 1x110mm - przejścia poprzeczne
 - KT-SK9 Studzienka kablowa na trasie budowy kanału technologicznego
 - K116 Punkt geodezyjny na trasie kanału technologicznego

JEDNOSTKA PROJ.:	 profil. INŻYNIERIA LĄDOWA Kamil Ziółkowski 97-500 RADOMSKO, UL. ŚW. JADWIGI KRÓLOWEJ 8/57			
INWESTOR:	WÓJT GMINY KOBIELE WIELKIE UL. REYMONTA 79 97-524 KOBIELE WIELKIE			
ZADANIE:	BUDOWA DROGI GMINNEJ W MIEJSCOWOŚCI ORZECHÓWEK			
STADIUM:	PROJEKT BUDOWLANY			
TYTUŁ RYSUNKU:	PROPONOWANY PRZEBIEG DROGI			
PROJEKTANT (b. drogowy)	mgr inż. Kamil Ziółkowski upr. bud. nr LOD2541/PW01/14	SPRAWDZAJĄCY (b. drogowy)	mgr inż. Paweł Klucha upr. bud. nr LOD3511/PB01/18	
PROJEKTANT (b. telekom.)	inż. Tomasz Chęćlewski upr. bud. nr LOD2055/PW07/12	SPRAWDZAJĄCY (b. telekom.)	mgr inż. Piotr Fumaniak upr. bud. nr 146599/U	
DATA OPRACOWANIA:	SKALA:	NR RYSUNKU:		
Listopad 2020	1:500	PZT.1		