

PROJEKT WYKONAWCZY

(KARTA TECHNOLOGICZNA)

<i>Przedsięwzięcie – zadanie:</i>	Przebudowa drogi w m. Kobiele Wielkie – ul. Dolna
<i>Adres obiektu:</i>	Kobiele Wielkie, ul. Dolna
<i>Działki:</i>	Działka nr ewidencyjny 350 obręb Kobiele Wielkie
<i>Opracowanie branżowe:</i>	Drogi
<i>Inwestor:</i>	GMINA KOBIELE WIELKIE
<i>Jednostka projektowa</i>	Firma „POZIOM” Eugeniusz Mądry 97-500 Radomsko, ul. Stara Droga 90

Radomsko, marzec 2021 r.



POZIOM

1991-2021

Spis zawartości

1. Opis techniczny
2. Przedmiar robót
3. Rysunki:
 - orientacja, skala 1:50 000
 - projekt zagospodarowania działki, skala 1:1000
 - przekrój normalny - konstrukcyjny, skala 1:50

OPIS TECHNICZNY

1. Przedmiot i zakres opracowania

Opracowanie dotyczy drogi w miejscowości Kobiele Wielkie – ul. Dolnej w zakresie przebudowy nawierzchni jezdni do na odcinku od krawędzi jezdni drogi powiatowej nr 3934E do krawędzi jezdni drogi powiatowej nr 3923E na długości 699,35 m i stanowi projekt wykonawczy obejmujący zakresem wymaganą technologię przebudowy.

2. Podstawa opracowania

- Ustawa z dnia 7 lipca 1994 Prawo budowlane
- Rozporządzenie Ministra Transportu i Gospodarki Morskiej w sprawie warunków technicznych, jakim powinny odpowiadać drogi publiczne i ich usytuowanie
- Typowe technologie stosowane w budownictwie drogowym
- Wizja lokalna w terenie

3. Stan istniejący

Droga objęta opracowaniem przebiega w obrębie gruntów wsi Kobiele Wielkie i dojazd do pól i działek siedliskowych. Droga przebiega w strefie zabudowy jednorodzinnej. Część zjazdów utwardzonych kostką betonową.

Droga posiada wyraźnie uregulowane linie korony i jest obciążona ruchem lokalnym. Istniejący pas drogowy szerokości 6 m – szerokość jezdni na przedmiotowym odcinku wynosi 4 m. Krawędzie jezdni do oczyszczenia z ziemi i roślin. Pobocza gruntowe.

WW stanie istniejącym na odcinku objętym przebudową nawierzchnię drogi stanowi pakiet kruszyw zamkniętych powierzchniowym utwaleniem asfaltem i grysami w złym stanie – występują przełomy i zaniżenia krawędzi jezdni.

W obrębie drogi zlokalizowano sieć teletechniczną i eNN oraz wodociąg. Brak kolizji z istniejącym uzbrojeniem terenu.

Kategoria ruchu KR1.
Warunki wodne: dobre

4. Projektowana technologia przebudowy

Projektowane prace obejmują wyłącznie obiekt istniejący i nie powodują zmiany granic pasa drogowego.

Projektuje się wykonanie uzupełnienia podbudowy gr. 20 cm z kruszywa łamanego 0/31,5 w miejscach niedostatecznej szerokości jezdni oraz przełożenie kostki na istniejących zjazdach

Zakres robót:

- wykonanie koryta pod poszerzenia jezdni
- wykonanie warstwy podbudowy z kruszywa łamanego frakcji 0/31,5 gr. 20 cm
- wykonanie warstwy wiążącej

- wykonanie warstwy ścieralnej
- wykonanie poboczy utwardzonych z kruszywa łamanego gr. 10 cm

Parametry drogi:

Klasa drogi D

Szerokość pasa drogowego 6 m

Kategoria ruchu KR1

Prędkość projektowa $V=40$ km/h

długość odcinka $L= 699,35$

szerokość jezdni 4 m

szerokość poboczy $2 \times 0,75$ m

przekrój poprzeczny: daszkowy

spadki poprzeczne jezdni $2 \times 2\%$

spadki poprzeczne poboczy $2 \times 5\%$

Przyjęto następującą konstrukcję nawierzchni jezdni:

- Istniejąca warstwa kruszyw łamanych z pakietem warstw bitumicznych gr. 20 cm
- warstwa wiążąca - beton asfaltowy AC11W dla KR1 grubości średnio 4 cm po zagęszczeniu
- skropienie między warstwowe kationową emulsją bitumiczną C 60 B3 ZM w ilości $0,33$ kg/m²
- warstwa ścieralna: beton asfaltowy AC 8 S dla KR1 grubości 4 cm po zagęszczeniu

Przyjęto następującą konstrukcję poboczy:

- istniejąca podłoże gruntowe profilowane i zagęszczone
- warstwa z kruszywa łamanego frakcji 0/31,5 mialowana i zagęszczona grubości 10 cm po zagęszczeniu

Obszar robót obejmuje odcinek szerokości 5,5 m i długości łącznej 700 m.

5. Plan sytuacyjny i rozwiązania wysokościowe

W planie przewiduje się prowadzenie drogi w nawiązaniu do istniejących krawędzi jezdni. Niweleta drogi powinna przebiegać tak aby uwzględnić dotychczasowe ukształtowanie jezdni w nawiązaniu do wysokości zjazdów na działki sąsiednie i jej dotychczasowy przebieg.

6. Odwodnienie

Na całym odcinku objętym przebudową przewiduje się pozostawić dotychczasowy sposób odwodnienia – metodą powierzchniową na teren przyległy.

7. Zalecenia dotyczące realizacji prac

Prace i odbiór robót wykonać zgodnie ze Szczegółowymi Specyfikacjami Technicznymi Wykonania i Odbioru Robót.

8. Kosztorys

Do projektu dołączono kosztorys nakładów rzeczowych i inwestorski opracowany wg średnich cen INTERCENBUD z I kwartału 2021 roku i uwzględniający wykorzystanie materiałów miejscowych.

Przedmiar robót

Lp.	Podstawa	Opis i wyliczenia	j.m.	Poszcz.	Razem
1		Roboty przygotowawcze			
1	d.1 wycena indywidualna	Opracowanie i wdrożenie projektu tymczasowej organizacji ruchu na czas robót, dostosowanej do przyjętego harmonogramu i technologii robót.	kpl.		
		1	kpl.	1.000	
				RAZEM	1.000
2	KNR 2-01 d.1 0119-03	Roboty pomiarowe przy liniowych robotach ziemnych - trasa drogi w terenie równinnym 700	m		
			m	700.000	
				RAZEM	700.000
3	KNR 2-01 d.1 0205-02 wycena indywidualna	Roboty ziemne wykon. koparkami podsiębiernymi o poj.łyżki 0.15 m ³ w gr.kat.III z transp.urobku samochod.samowładowczymi na odległość WG DYSPOZYCJI WYKONAWCY WRAZ Z KOSZTAMI UTYLIZACJI. OCZYSZCZENIE KRAWĘDZI JEZDNI I OBNIŻENIE POBOCZY 2*700*(0.5*0.1)	m ³		
			m ³	70.000	
				RAZEM	70.000
4	KNR 2-31 d.1 0102-01 0102-02	Wykonanie koryta na poszerzeniach jezdni w gruncie kat. II-IV - 20 cm głębokości koryta 50	m ²		
			m ²	50.000	
				RAZEM	50.000
5	KNR 2-31 d.1 0114-07 z.o. 2.12. 9901-02 0114-08	Podbudowa z kruszywa łamanego - warstwa górna o grubości po zagęszczeniu 20 cm - roboty na poszerzeniach, przekopach lub pasach węższych niż 2.5 m poz.4	m ²		
			m ²	50.000	
				RAZEM	50.000
6	KNR AT-03 d.1 0101-01	Roboty remontowe - cięcie piłą nawierzchni bitumicznych na gł. do 5 cm 10.5	m		
			m	10.500	
				RAZEM	10.500
7	KNR 2-31 d.1 0803-01 0803-02	Ręczne rozebranie nawierzchni z mieszanek mineralno-bitumicznych o grubości 5 cm 5	m ²		
			m ²	5.000	
				RAZEM	5.000
8	KNR 2-31 d.1 0818-08	Rozebranie słupków do znaków 4	szt.		
			szt.	4.000	
				RAZEM	4.000
9	KNR 2-31 d.1 1406-04	Regulacja pionowa studzienek dla zaworów wodociągowych i gazowych 7	szt.		
			szt.	7.000	
				RAZEM	7.000
2		Jezdnia ul. Dolnej i skrzyżowania z DP			
10	KNR 2-31 d.2 1004-06	Mechaniczne czyszczenie nawierzchni drogowej ulepszonej (bitum) poz.11	m ²		
			m ²	2958.000	
				RAZEM	2958.000
11	KNR 2-31 d.2 0310-01	Nawierzchnia z mieszanek mineralno-bitumicznych grysowych - warstwa wiążąca asfaltowa - grubość po zagęszczeniu 4 cm poz.2*4.1+18+70	m ²		
			m ²	2958.000	
				RAZEM	2958.000
12	KNR AT-03 d.2 0202-02	Mechaniczne oczyszczenie i skropienie emulsją asfaltową na zimno podbudowy lub nawierzchni betonowej/bitumicznej; zużycie emulsji 0,33 kg/m ² poz.11	m ²		
			m ²	2958.000	
				RAZEM	2958.000
13	KNR 2-31 d.2 0310-05 0310-06	Nawierzchnia z mieszanek mineralno-bitumicznych grysowych - warstwa ścieralna asfaltowa - grubość po zagęszczeniu 4 cm poz.2*4+8*2+12	m ²		
			m ²	2828.000	
				RAZEM	2828.000
3		Pobocza utwardzone			
14	KNR 2-31 d.3 0102-01	Wykonanie koryta na poszerzeniach jezdni w gruncie kat. II-IV - 10 cm głębokości koryta poz.2*0.75*2	m ²		
			m ²	1050.000	
				RAZEM	1050.000
15	KNR 2-31 d.3 0204-05 z.o. 2.12. 9901-02 0204-06	Nawierzchnia z tłucznia kamiennego - warstwa górna z tłucznia - grubość po zagęszczeniu 10 cm - roboty na poszerzeniach, przekopach lub pasach węższych niż 2.5 m poz.14	m ²		
			m ²	1050.000	
				RAZEM	1050.000
4		Roboty wykończeniowe			

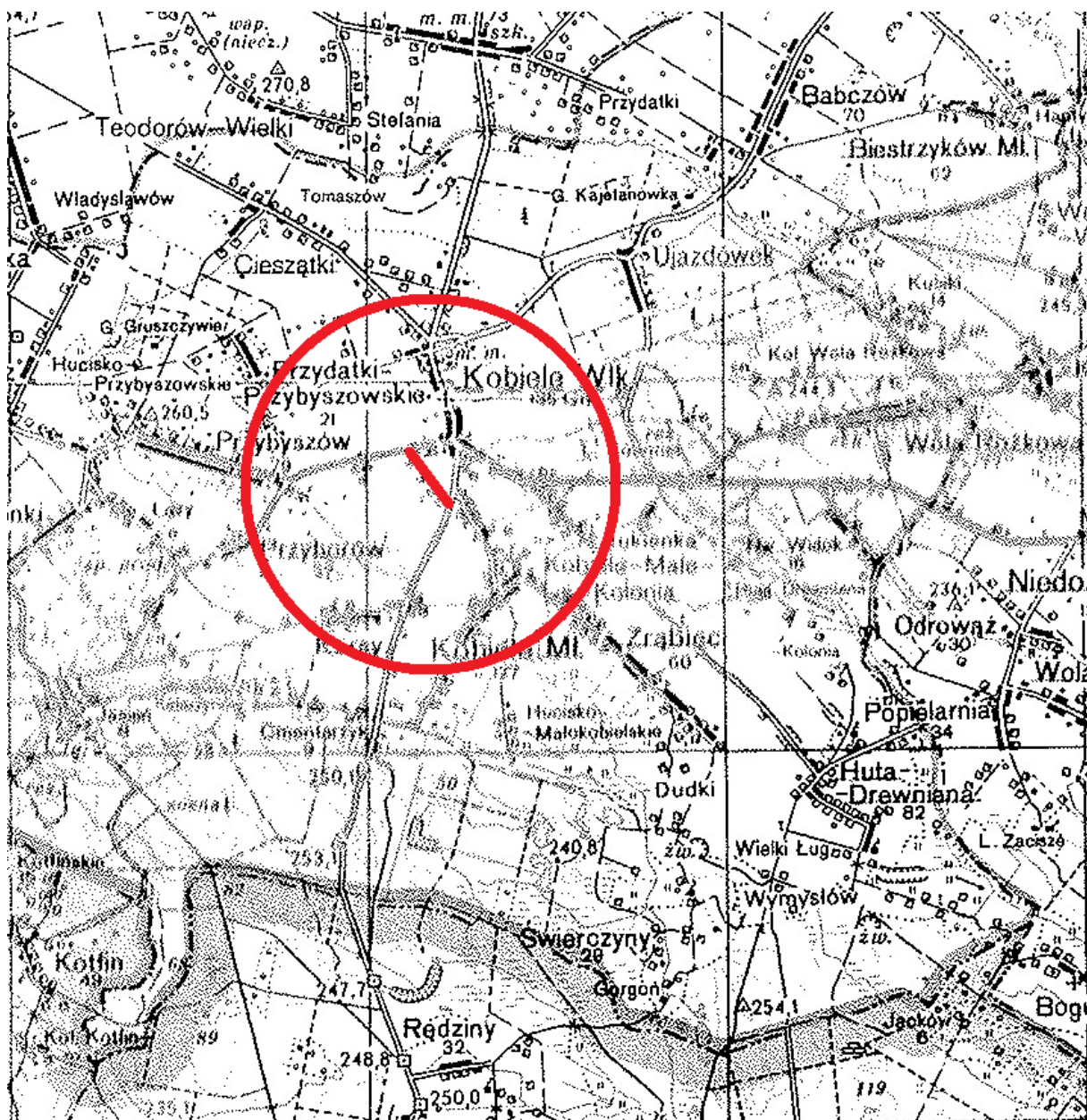
Przedmiar robót

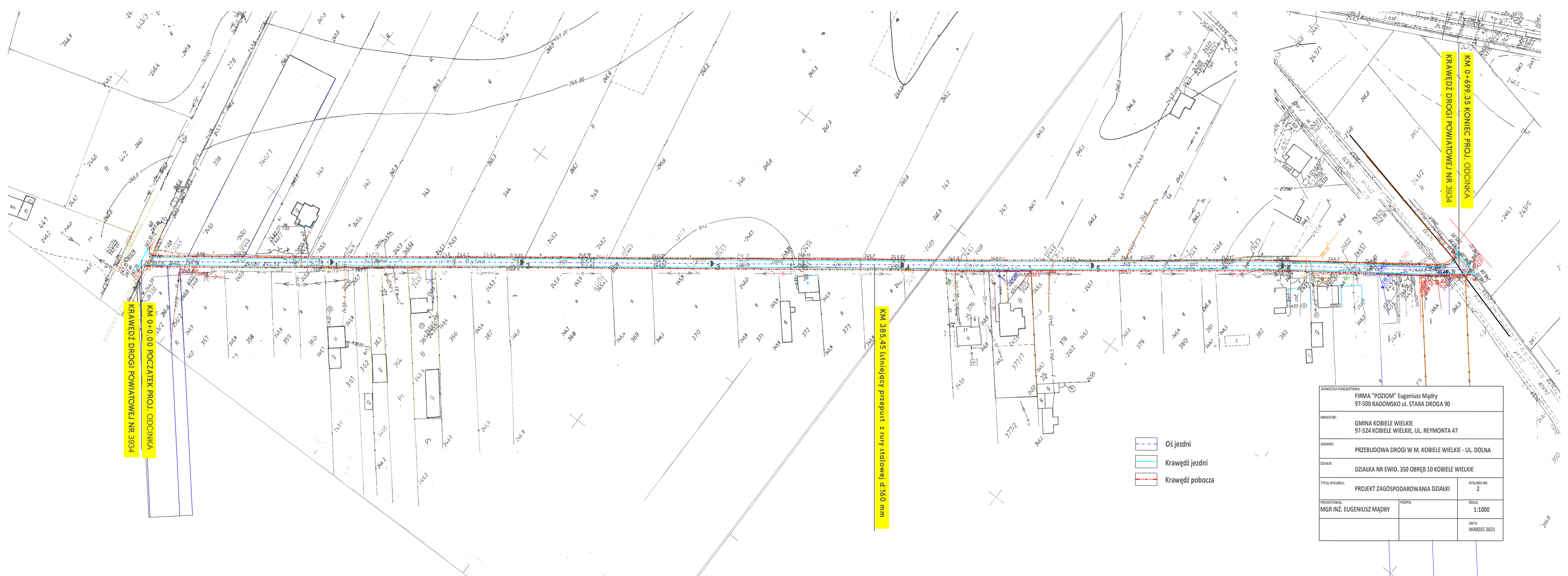
Lp.	Podstawa	Opis i wyliczenia	j.m.	Poszcz.	Razem
16 d.4	KNR 2-01 0239-02 0214-04 analiza indywidualna	Roboty ziemne wykonywane ładowarkami kołowymi o poj. łyżki 1.25 m ³ z transportem urobku samochodami samowładowymi na odległość WG DYSPOZYCJI WYKONAWCY WRAZ Z KOSZTAMI UTYLIZACJI. Wywóz ziemi z korytowania poz.4*0.2+poz.14*0.1+(12+20)*0.2*0.5	m ³ m ³	 118.200	 118.200
17 d.4	KNR 2-31 1206-03 analogia	Przełożenie nawierzchni z kostki betonowej na podsypce cementowo-piaskowej z wypełnieniem spoin piaskiem 6*1.4+1.2*1+4*0.07+2*0.6+7.6*2.3	m ² m ²	 28.560	 28.560
18 d.4	KNR 2-31 1203-01 analogia	Przestawienie obrzeży betonowych 20x6 cm n 2*1.4+3.2+1.4+14.2	m m	 21.600	 21.600
19 d.4	KNR 2-31 1201-05 analogia	Przestawienie krawężników betonowych wtopionych 12x25 cm na podsypce cementowo-piaskowej 6+4	m m	 10.000	 10.000
20 d.4	KNR 2-01 0505-02	Ręczne plantowanie powierzchni gruntu rodzimego kat.IV 2*poz.2*0.25	m ² m ²	 350.000	 350.000
21 d.4	KNR 2-31 0702-02	Słupki do znaków drogowych z rur stalowych o śr. 70 mm 3	szt. szt.	 3.000	 3.000
22 d.4	KNR 2-31 0703-01	Przymocowanie tablic znaków drogowych zakazu, nakazu, ostrzegawczych, informacyjnych o powierzchni do 0.3 m ² . Znaki II generacja, średnie A7, B20, B18 " 10t" 3	szt. szt.	 3.000	 3.000
23 d.4	KNR 2-31 0702-02	Słupki do znaków drogowych z rur stalowych o śr. 70 mm. Słupek + znak z rozbiórki B-18" 10t" 1	szt. szt.	 1.000	 1.000
24 d.4	wycena indywidualna	Geodezyjna inwentaryzacja powykonawcza poz.2*15/10000	ha ha	 1.050	 1.050

ORIENTACJA

SKALA 1:50 000

PRZEBUDOWA DROGI W MIEJSCOWOŚCI KOBIELE WIELKIE – UL. DOLNA





KM 0+0.00 POZĄTEK PROJ. ODCINKA
KRAWĘDZ DROGI POWIATOWEJ NR 3934

KM 385.45 Istniejący przepust z rury stalowej d.160 mm

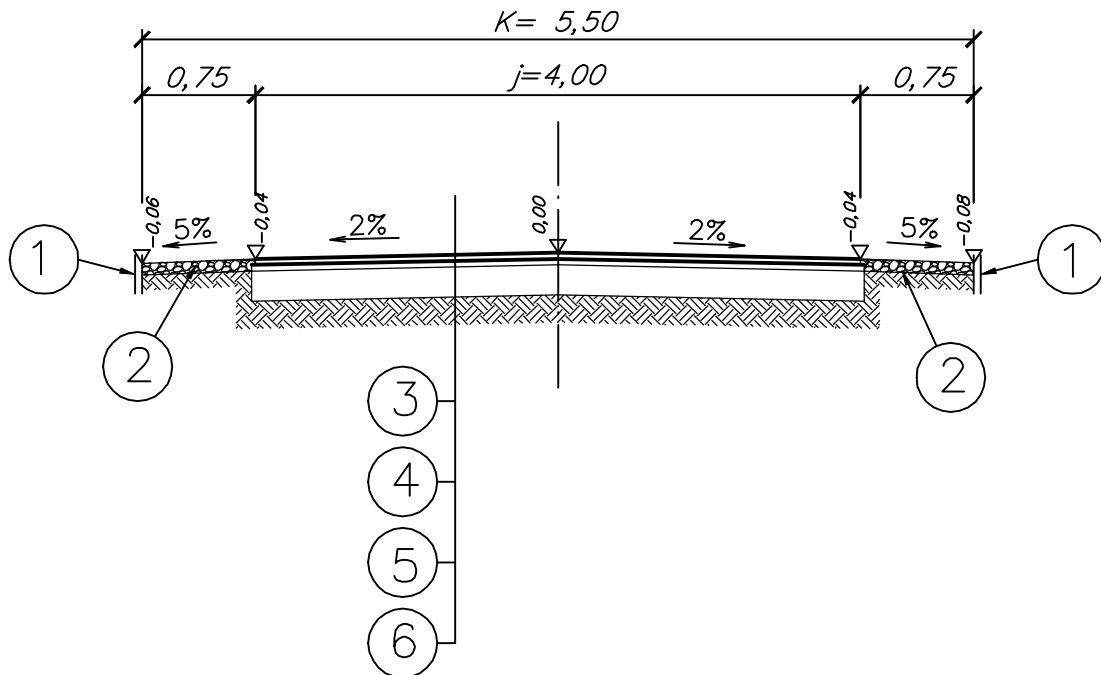
KM 0+699.35 KONIEC PROJ. ODCINKA
KRAWĘDZ DROGI POWIATOWEJ NR 3934

- Oś jezdni
- Krawężł jezdni
- Krawężł pobocza

EDYSTYBIA PORADNIWA:	
FIRMA "POZIOM" Eugeniusz Mądry 97-500 RADOMSKO ul. STARA DROGA 90	
INWESTOR:	
GMINA KOBIELE WIELKIE 97-524 KOBIELE WIELKIE, UL. REYMONTA 47	
ZADANIE:	
PRZEBUDOWA DROGI W M. KOBIELE WIELKIE - UL. DOLNA	
OZNAJENIE:	
DZIAŁKA NR EWID. 350 OBRĘB 10 KOBIELE WIELKIE	
Tytuł rysunku:	RYSUJEK NR:
PROJEKT ZAGOSPODAROWANIA DZIAŁKI	Z
MGR INŻ. EUGENIUSZ MĄDRY	SKALA:
	1:1000
	DATA:
	MARZEC 2021

Przekrój normalny 1:50

Przebudowa drogi w m. Kobiele Wielkie - ul. Dolna
Gmina Kobiele Wielkie
projektowany odcinek łącznej długości 699,35 m



1. Granica zakresu robót
2. Pobocze utwardzone kruszywem łamanym 0/31,5S
gr. warstwy 10 cm po zagęszczeniu
3. Warstwa ścieralna z betonu asfaltowego AC 11 S
dla KR1-2 wg WT-2 gr. warstwy 4 cm po zagęszczeniu
4. Warstwa wiążąca z betonu asfaltowego AC 16 W
dla KR1-2 wg WT-2 gr. średnia warstwy 4 cm po zagęszczeniu
5. Istniejąca nawierzchnia z kruszyw łamanymi zamkniętymi warstwą powierzchniowego utwardzenia z asfaltu i grysów przeznaczona na podbudowę zasadniczą
– grubość zastępcza 20 cm
6. Podłoże gruntowe G1

JEDNOSTKA PROJEKTOWA: Firma POZIOM, Eugeniusz Mądry 97-500 RADOMSKO, UL. STARA DROGA 90	
INWESTOR: GMINA KOBIELE WIELKIE 97-524 Kobiele Wielkie, ul. Reymonta 47	
ZADANIE: PRZEBUDOWA DROGI W M. KOBIELE WIELKIE – UL. DOLNA	
BRANŻA: DROGOWA	
DZIAŁKI: działka nr ewid. 350 obręb KOBIELE WIELKIE	
TYTUŁ RYSUNKU: PRZEKRÓJ NORMALNY KONSTRUKCYJNY	RYСУNEK NR: 3
PROJEKTOWAŁ: MGR INŻ. EUGENIUSZ MĄDRY	PODPIS: SKALA: 1:50
	DATA: MARZEC 2021