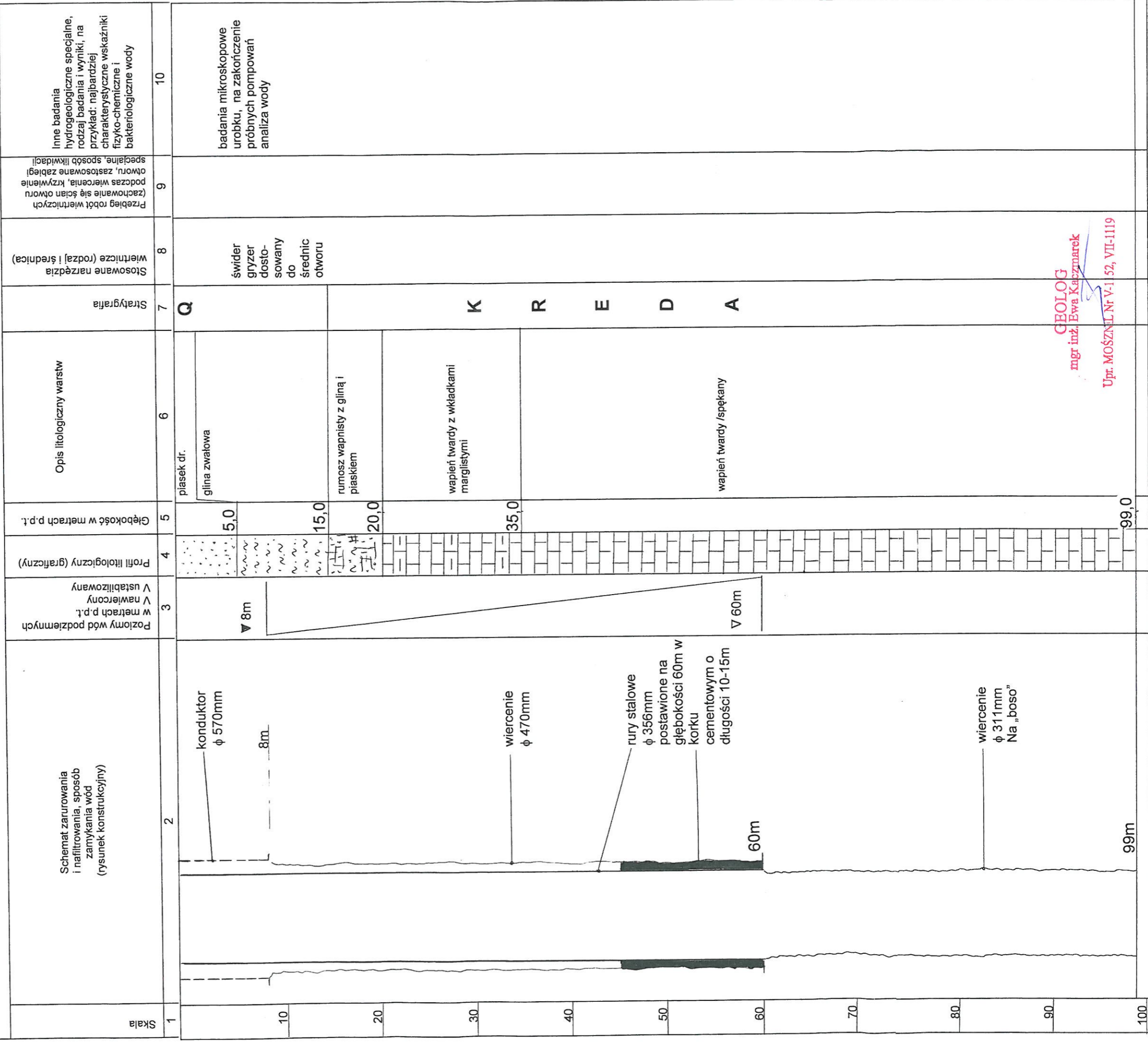


PROJEKT OTWORU STUDZIENNEGO NR 3

Miejscowość: Huta Drewniana
 Gmina: Kobbiele Wielkie
 Powiat: radomszczański
 Województwo: łódzkie
 Zlewnia: Baryczka d. Strugi zlewnia Pilicy
 Inwestor: bezpośredni / użytkownik ujęcia: Gmina Kobbiele Wielkie
 Współrzędne: ok. x - 34 80 40 y - 50 59 50 (1992)
 Rzędna wysokościowa: ok. 241 m n.p.m.



GEOLOG
 mgr inż. Ewa Kaczmarek
 Upr. MOŚZNEL Nr V-1 52, VII-1119

Projektuje się otwór bezfiltrkowy, ale biorąc pod uwagę fakt, że przelot otworu 60-99m.p.p.t. jest nieznanymi, w przypadku niekorzystnego wykształcenia litologicznego w tym przełocie należy przewidzieć do zabudowania filtr konstrukcyjny DN 250. O konieczności zabudowania filtra i jego konstrukcji (długości odcinków) zdecydować nadzór geologiczny podczas trwania prac wiertniczych.