

PROJEKT WYKONAWCZY

(KARTA TECHNOLOGICZNA)

<i>Przedsięwzięcie – zadanie:</i>	Przebudowa drogi w m. Kobiele Wielkie – ul. Polna
<i>Adres obiektu:</i>	Kobiele Wielkie, ul. Polna
<i>Działki:</i>	Działka nr ewidencyjny 11 obręb Kobiele Wielkie
<i>Opracowanie branżowe:</i>	Drogi
<i>Inwestor:</i>	GMINA KOBIELE WIELKIE
<i>Jednostka projektowa</i>	Firma „POZIOM” Eugeniusz Mądry 97-500 Radomsko, ul. Stara Droga 90

Radomsko, marzec 2021 r.



POZIOM

1991-2021

Spis zawartości

1. Opis techniczny
2. Przedmiar robót
3. Rysunki:
 - orientacja, skala 1:50 000
 - projekt zagospodarowania działki, skala 1:1000
 - przekrój normalny - konstrukcyjny, skala 1:50

OPIS TECHNICZNY

1. Przedmiot i zakres opracowania

Opracowanie dotyczy drogi w miejscowości Kobiele Wielkie – ul. Polnej w zakresie przebudowy nawierzchni jezdni do pasa krawędzi jezdni drogi powiatowej nr 3923E na długości 323 m i stanowi projekt wykonawczy obejmujący zakresem wymaganą technologię przebudowy..

2. Podstawa opracowania

- Ustawa z dnia 7 lipca 1994 Prawo budowlane
- Rozporządzenie Ministra Transportu i Gospodarki Morskiej w sprawie warunków technicznych, jakim powinny odpowiadać drogi publiczne i ich usytuowanie
- Typowe technologie stosowane w budownictwie drogowym
- Wizja lokalna w terenie

3. Stan istniejący

Droga objęta opracowaniem przebiega w obrębie gruntów wsi Kobiele Wielkie i dojazd do pól i działek siedliskowych. Droga przebiega w strefie zabudowy jednorodzinnej. Część zjazdów utwardzonych kostką betonową.

Droga posiada wyraźnie uregulowane linie korony i jest obciążona ruchem lokalnym. Istniejący pas drogowy szerokości 6 m – szerokość jezdni na przedmiotowym odcinku wynosi 4 m. Krawędzie jezdni do oczyszczenia z ziemi i roślin. Pobocza gruntowe.

Na skrzyżowaniu z drogą powiatową zlokalizowany jest przepust pod drogą z rur o średnicy 500 mm, częściowo zamulony.

W stanie istniejącym na odcinku objętym przebudową nawierzchnię drogi stanowi pakiet kruszyw zamkniętych powierzchniowym utrwaleniem asfaltem i grysami w stanie dobrym.

W obrębie drogi zlokalizowano sieć teletechniczną i eNN oraz wodociąg. Brak kolizji z istniejącym uzbrojeniem terenu.

Kategoria ruchu KR1.
Warunki wodne: dobre

4. Projektowana technologia przebudowy

Projektowane prace obejmują wyłącznie obiekt istniejący i nie powodują zmiany granic pasa drogowego.

Projektuje się wykonanie uzupełnienia podbudowy gr. 20 cm z kruszywa łamanego 0/31,5 w miejscach niedostatecznej szerokości jezdni, oczyszczenie istniejącego przepustu wraz z montażem prefabrykowanych ścianek czołowych, przełożenie kostki na istniejących zjazdach

Zakres robót:

- wykonanie koryta pod poszerzenia jezdni
- wykonanie warstwy podbudowy z kruszywa łamanego frakcji 0/31,5 gr. 20 cm
- wykonanie warstwy wiążącej
- wykonanie warstwy ścieralnej
- wykonanie poboczy utwardzonych z kruszywa łamanego gr. 10 cm

Parametry drogi:

Klasa drogi D

Szerokość pasa drogowego 6 m

Kategoria ruchu KR1

Prędkość projektowa $V=40$ km/h

długość odcinka $L=323$

szerokość jezdni 4 m

szerokość poboczy $2 \times 0,75$ m

przekrój poprzeczny: daszkowy

spadki poprzeczne jezdni $2 \times 2\%$

spadki poprzeczne poboczy $2 \times 5\%$

Przyjęto następującą konstrukcję nawierzchni jezdni:

- Istniejąca warstwa kruszyw łamanych z pakietem warstw bitumicznych gr. 20 cm
- warstwa wiążąca - beton asfaltowy AC11W dla KR1 grubości średnio 4 cm po zagęszczeniu
- skropienie między warstwowe kationową emulsją bitumiczną C 60 B3 ZM w ilości $0,33$ kg/m²
- warstwa ścieralna: beton asfaltowy AC 8 S dla KR1 grubości 4 cm po zagęszczeniu

Przyjęto następującą konstrukcję poboczy:

- istniejąca podłoże gruntowe profilowane i zagęszczone
- warstwa z kruszywa łamanego frakcji 0/31,5 mialowana i zagęszczona grubości 10 cm po zagęszczeniu
-

Obszar robót obejmuje odcinek szerokości 5,5 m i długości łącznej 323 m.

5. Plan sytuacyjny i rozwiązania wysokościowe

W planie przewiduje się prowadzenie drogi w nawiązaniu do istniejących krawędzi jezdni. Niweleta drogi powinna przebiegać tak aby uwzględnić dotychczasowe ukształtowanie jezdni w nawiązaniu do wysokości zjazdów na działki sąsiednie i jej dotychczasowy przebieg.

6. Odwodnienie

Na całym odcinku objętym przebudową przewiduje się pozostawić dotychczasowy sposób odwodnienia – metodą powierzchniową na teren przyległy.

7. Zalecenia dotyczące realizacji prac

Prace i odbiór robót wykonać zgodnie ze Szczegółowymi Specyfikacjami Technicznymi Wykonania i Odbioru Robót.

8. Kosztorys

Do projektu dołączono kosztorys nakładów rzeczowych i inwestorski opracowany wg średnich cen INTERCENBUD z I kwartału 2021 roku i uwzględniający wykorzystanie materiałów miejscowych.

Przedmiar robót

Lp.	Podstawa	Opis i wyliczenia	j.m.	Poszcz.	Razem
1		Roboty przygotowawcze			
1		Opracowanie i wdrożenie projektu tymczasowej organizacji ruchu na czas robót, dostosowanej do przyjętego harmonogramu i technologii robót.	kpl.		
d.1	wycena indywidualna	1	kpl.	1.000	
				RAZEM	1.000
2	KNR 2-01	Roboty pomiarowe przy liniowych robotach ziemnych - trasa drogi w terenie równinnym	m		
d.1	0119-03	323	m	323.000	
				RAZEM	323.000
3	KNR 2-01	Roboty ziemne wykon. koparkami podsiębiernymi o poj.łyżki 0.15 m ³ w gr.kat.III z transp.urobku samochod.samowyladowczymi na odległość WG DYSPOZYCJI WYKONAWCY WRAZ Z KOSZTAMI UTYLIZACJI. OCZYSZCZENIE KRAWĘDZI JEZDNI I OBNIŻENIE POBOCZY	m ³		
d.1	0205-02	2*323*(1*0.2)	m ³	129.200	
				RAZEM	129.200
4	KNR 2-31	Wykonanie koryta na poszerzeniach jezdni w gruncie kat. II-IV - 20 cm głębokości koryta	m ²		
d.1	0102-01	80	m ²	80.000	
				RAZEM	80.000
5	KNR 2-31	Podbudowa z kruszywa łamanego - warstwa górna o grubości po zagęszczeniu 20 cm - roboty na poszerzeniach, przekopach lub pasach węższych niż 2.5 m	m ²		
d.1	0114-07 z.o. 2.12. 9901-02 0114-08	poz.4	m ²	80.000	
				RAZEM	80.000
6	KNR AT-03	Roboty remontowe - cięcie piłą nawierzchni bitumicznych na gł. do 5 cm	m		
d.1	0101-01	4	m	4.000	
				RAZEM	4.000
7	KNR 2-31	Ręczne rozebranie nawierzchni z mieszanek mineralno-bitumicznych o grubości 5 cm	m ²		
d.1	0803-01	4	m ²	4.000	
				RAZEM	4.000
2		Przepust po drodze			
8	KNR 2-31	Oczyszczenie przepustów o śr. 0.5 m z namułu	m		
d.2	1404-01	Krotność = 1.25	m	12.000	
	analogia	12			
				RAZEM	12.000
9	KNR 2-31	Oczyszczenie rowów z namułu o grubości 20 cm bez naruszania skarp rowu	m		
d.2	1403-02	Krotność = 1.25	m	20.000	
	analogia	2*10			
				RAZEM	20.000
10	KNR 2-31	Przepusty rurowe pod zjazdami - ścianki czołowe dla rur o śr. 50 cm	ściank.		
d.2	0605-04	2	ściank.	2.000	
				RAZEM	2.000
3		Jezdnia ul. Polnej + zjazd na działkę nr ewid. 22/10 i skrzyżowanie z DP			
11	KNR 2-31	Mechaniczne czyszczenie nawierzchni drogowej ulepszonej (bitum)	m ²		
d.3	1004-06	poz.12	m ²	1352.300	
				RAZEM	1352.300
12	KNR 2-31	Nawierzchnia z mieszanek mineralno-bitumicznych grysowych - warstwa wiążąca asfaltowa - grubość po zagęszczeniu 4 cm	m ²		
d.3	0310-01	poz.2*4.1+8*2+12	m ²	1352.300	
				RAZEM	1352.300
13	KNR AT-03	Mechaniczne oczyszczenie i skropienie emulsją asfaltową na zimno podbudowy lub nawierzchni betonowej/bitumicznej; zużycie emulsji 0,33 kg/m ²	m ²		
d.3	0202-02	poz.12	m ²	1352.300	
				RAZEM	1352.300
14	KNR 2-31	Nawierzchnia z mieszanek mineralno-bitumicznych grysowych - warstwa ścieralna asfaltowa - grubość po zagęszczeniu 4 cm	m ²		
d.3	0310-05	poz.2*4+8*2+12	m ²	1320.000	
				RAZEM	1320.000
4		Pobocza utwardzone			
15	KNR 2-31	Wykonanie koryta na poszerzeniach jezdni w gruncie kat. II-IV - 10 cm głębokości koryta	m ²		
d.4	0102-01	poz.2*0.75*2	m ²	484.500	
				RAZEM	484.500

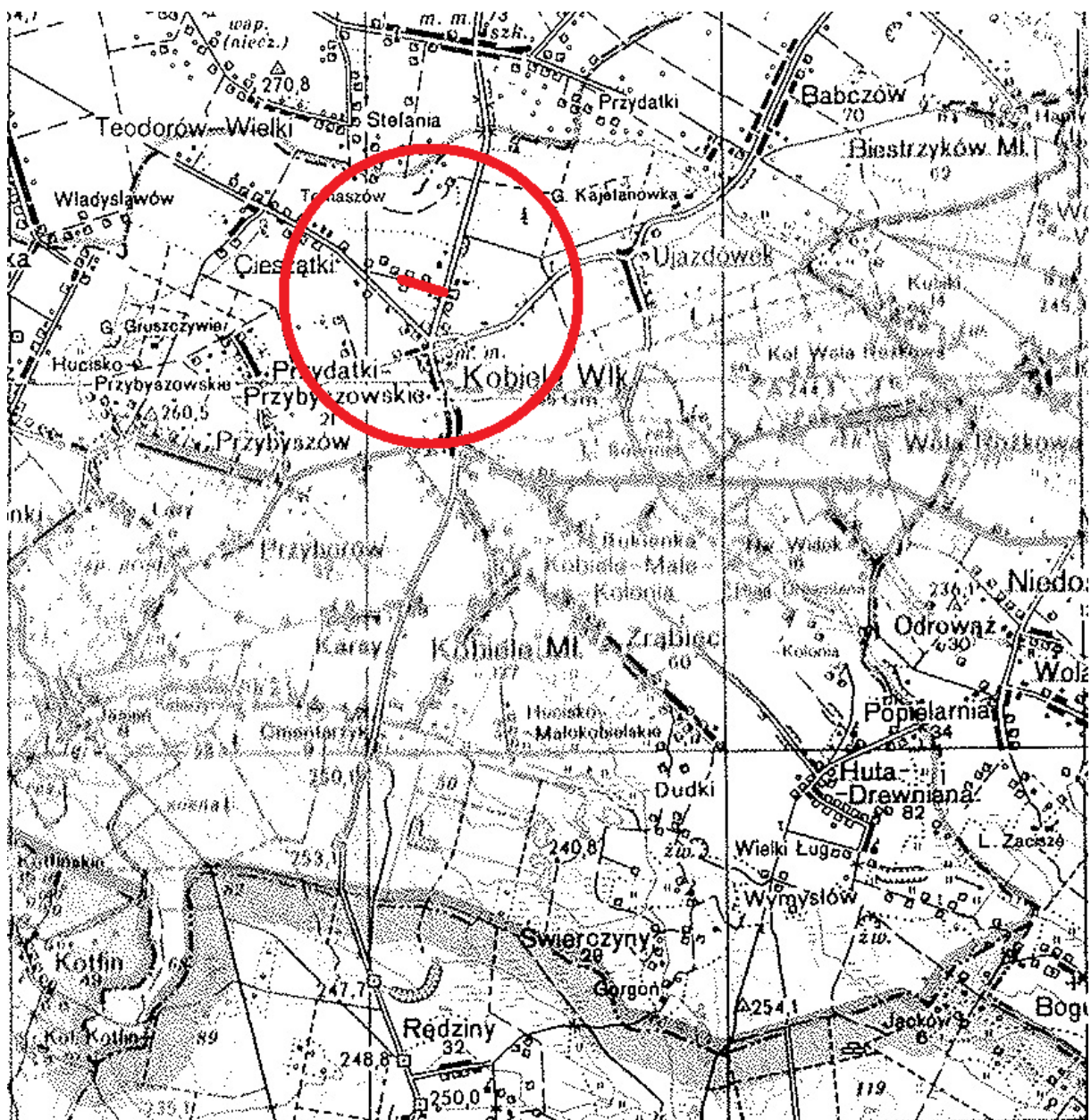
Przedmiar robót

Lp.	Podstawa	Opis i wyliczenia	j.m.	Poszcz.	Razem
16 d.4	KNR 2-31 0204-05 z.o. 2.12. 9901- 02 0204-06	Nawierzchnia z tłucznia kamiennego - warstwa górna z tłucznia - grubość po zagęszczeniu 10 cm - roboty na poszerzeniach, przekopach lub pasach węższych niż 2.5 m poz.15	m ² m ²	 484.500	 484.500
5		Roboty wykończeniowe		RAZEM	484.500
17 d.5	KNR 2-01 0239-02 0214-04 analiza indywidualna	Roboty ziemne wykonywane ładowarkami kołowymi o poj. łyżki 1.25 m ³ z transportem urobku samochodami samowładoczymi na odległość WG DYSPOZYCJI WYKONAWCY WRAZ Z KOSZTAMI UTYLIZACJI. Wywóz ziemi z korytowania poz.4*0.2+poz.15*0.1+(poz.8+poz.9)*0.2*0.5	m ³ m ³	 67.650	 67.650
				RAZEM	67.650
18 d.5	KNR 2-31 1206-03 analogia	Przełożenie nawierzchni z kostki betonowej na podsypce cementowo-piaskowej z wypełnieniem spoin piaskiem 13	m ² m ²	 13.000	 13.000
				RAZEM	13.000
19 d.5	KNR 2-31 1203-01 analogia	Przestawienie obrzeży betonowych 20x6 cm n 9	m m	 9.000	 9.000
				RAZEM	9.000
20 d.5	KNR 2-01 0505-02	Ręczne plantowanie powierzchni gruntu rodzimego kat.IV 2*poz.2*0.25	m ² m ²	 161.500	 161.500
				RAZEM	161.500
21 d.5	wycena indywidualna	Geodezyjna inwentaryzacja powykonawcza poz.2*15/10000	ha ha	 0.485	 0.485
				RAZEM	0.485




ORIENTACJA

SKALA 1:50 000

PRZEBUDOWA DROGI W MIEJSCOWOŚCI KOBIELE WIELKIE – UL. POLNA



INWESTOR:	FIRMA "POZIOM" Eugeniusz Mądry 97-500 RADOMSKO UL. STARA DROGA 90	
ZADANIE:	PRZEBUDOWA DROGI W M. KOBIELE WIELKIE - UL. POLNA	
DZIAŁKA:	DZIAŁKA NR EWID. 11 OBRĘB 10 KOBIELE WIELKIE	
TYTUŁ RYSUNKU:	PROJEKT ZAGOSPODAROWANIA DZIAŁKI	RSYUNNEK NR. 2
PROJEKTOWAŁ:	MGR INŻ. EUGENIUSZ MĄDRY	SKALA: 1:1000
DATA:	MARZEC 2021	

-  Krawężł pobocza
-  Krawężł jezdni
-  Oś jezdni

KRAWĘŻ DROGI POWIATOWEJ NR 3932

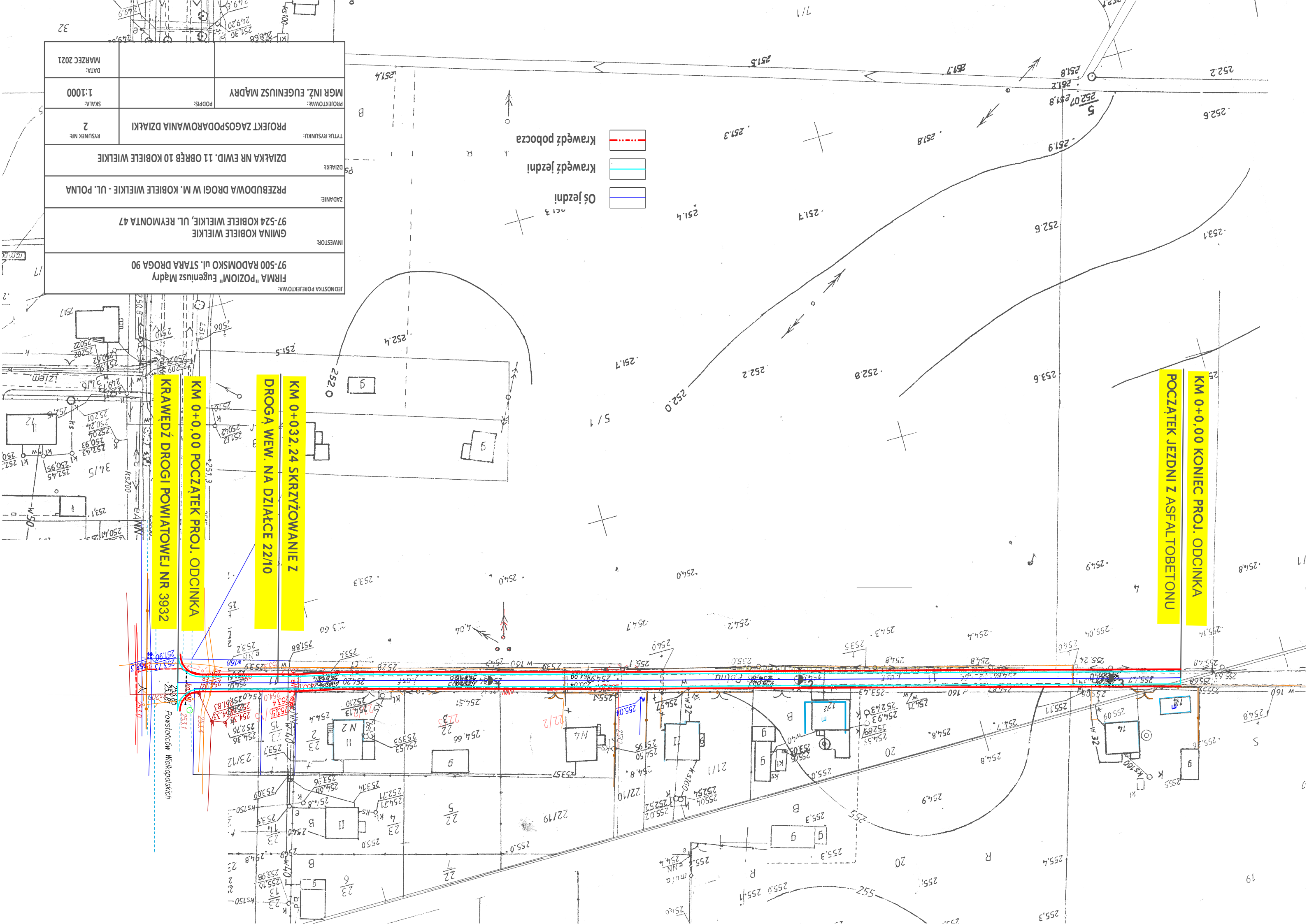
KM 0+0,00 POCZĄTEK PROJ. ODCINKA

DROGA WEW. NA DZIAŁCE 22/10

KM 0+032,24 SKRZYŻOWANIE Z

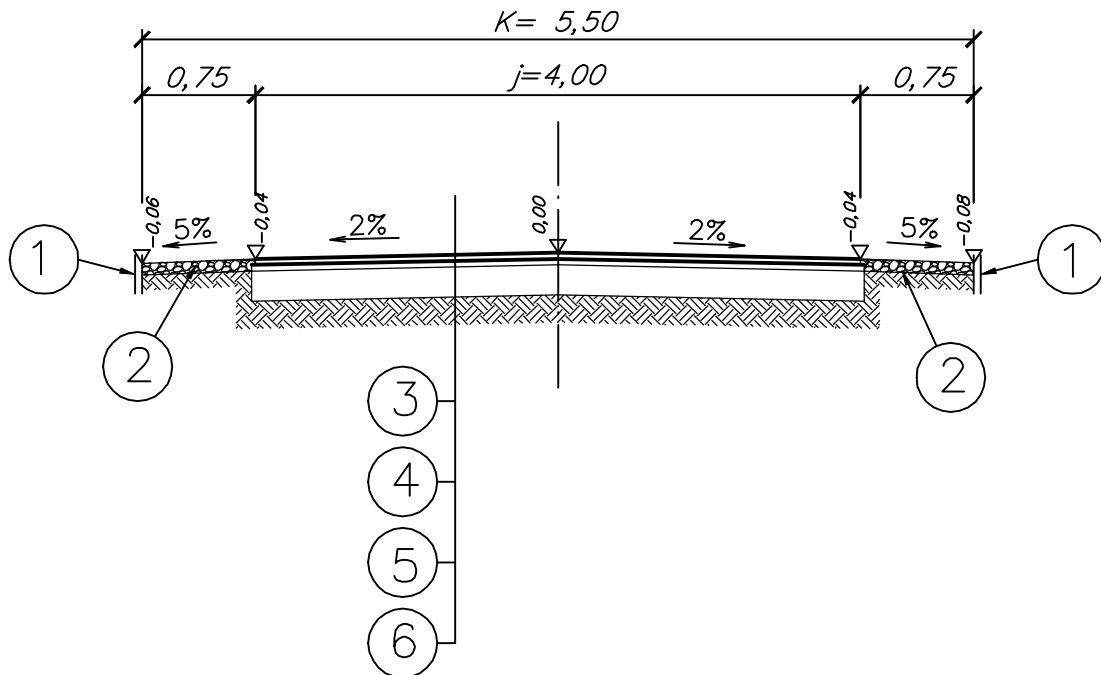
POCZĄTEK JEZDNI Z ASFALTOBETONU

KM 0+0,00 KONIEC PROJ. ODCINKA



Przekrój normalny 1:50

Przebudowa drogi w m. Kobiele Wielkie - ul. Polna
Gmina Kobiele Wielkie
projektowany odcinek łącznej długości 323 m



1. Granica zakresu robót
2. Pobocze utwardzone kruszywem łamanym 0/31,5S
gr. warstwy 10 cm po zagęszczeniu
3. Warstwa ścieralna z betonu asfaltowego AC 11 S
dla KR1-2 wg WT-2 gr. warstwy 4 cm po zagęszczeniu
4. Warstwa wiążąca z betonu asfaltowego AC 16 W
dla KR1-2 wg WT-2 gr. średnia warstwy 4 cm po zagęszczeniu
5. Istniejąca nawierzchnia z kruszyw łamanymi zamkniętymi warstwą powierzchniowego utwardzenia z asfaltu i grysów przeznaczona na podbudowę zasadniczą
– grubość zastępcza 20 cm
6. Podłoże gruntowe G1

JEDNOSTKA PROJEKTOWA: Firma POZIOM, Eugeniusz Mądry 97-500 RADOMSKO, UL. STARA DROGA 90	
INWESTOR: GMINA KOBIELE WIELKIE 97-524 Kobiele Wielkie, ul. Reymonta 47	
ZADANIE: PRZEBUDOWA DROGI W M. KOBIELE WIELKIE – UL. POLNA	
BRANŻA: DROGOWA	
DZIAŁKI: działka nr ewid. 11 obręb KOBIELE WIELKIE	
TYTUŁ RYSUNKU: PRZEKRÓJ NORMALNY KONSTRUKCYJNY	RYSunEK NR: 3
PROJEKTOWAŁ: MGR INŻ. EUGENIUSZ MĄDRY	PODPIS: SKALA: 1:50
	DATA: MARZEC 2021