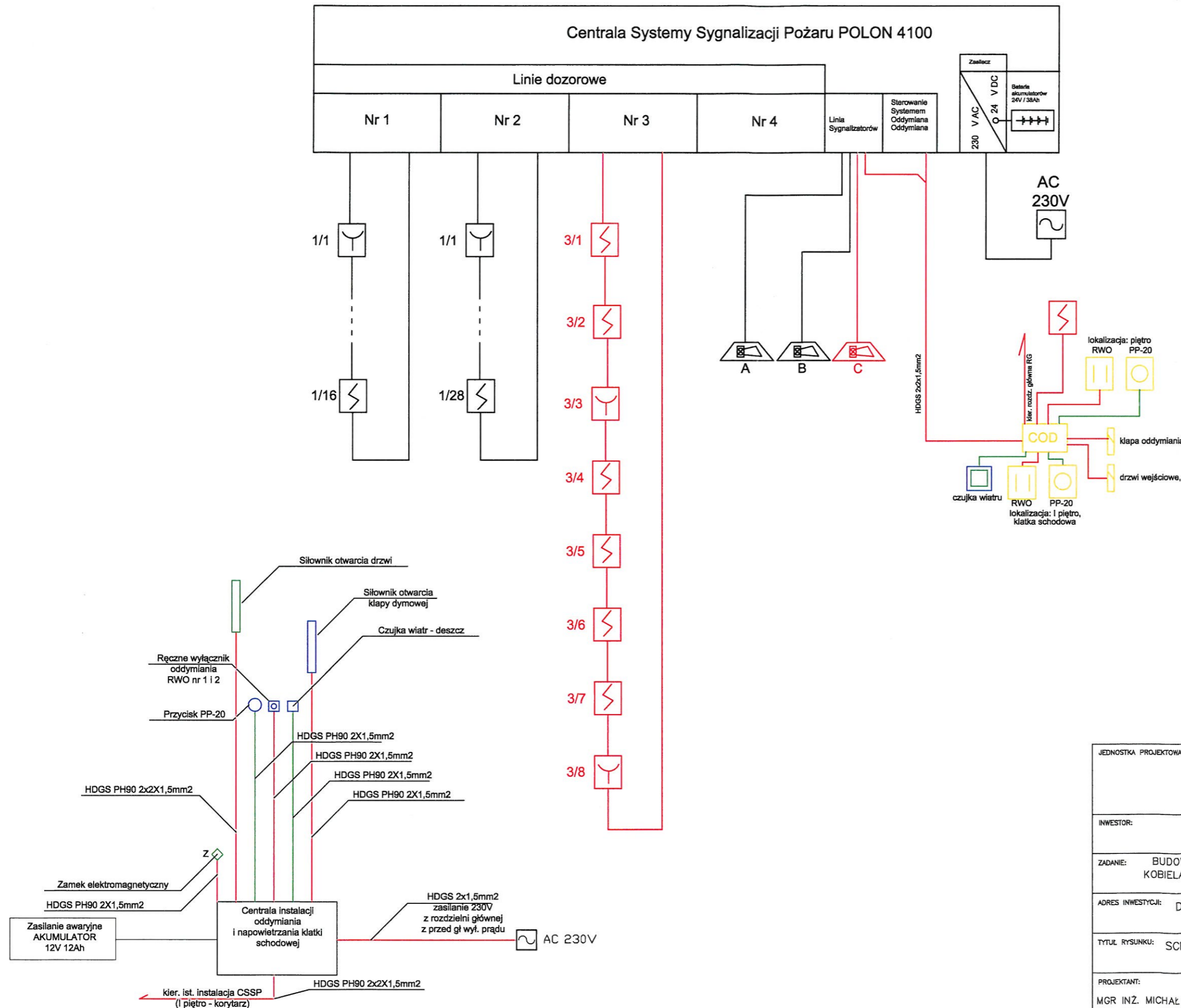


lokalizacja: I piętro

Starosta Radomszczański
97-500 Radomsko
ul. Leśka Czarnego 22



JEDNOSTKA PROJEKTOWA:			
NADZORY, RZECZOZNAWSTWO, PROJEKTY Zdzisław Barański RADOMSKO, ul. Krancowa 7 tel. 6824054, 601 612 112			
INWESTOR:			
GMINA KOBIELE WIELKIE UL. REYMONTA 79; 97-500 KOBIELE WIELKIE			
ZADANIE:			
BUDOWA WYJŚCIA EWAKUACYJNEGO PRZY BUDYNKU PRZEDSZKOLA W KOBIELACH WIELKICH NA CZĘŚCI DZIAŁKI NR EWID. 490 (OBRĘB KOBIELE WIELKIE) W GMINIE KOBIELE WIELKIE			
ADRES INWESTYCJI:			
DZ. NR EW. 490; OBRĘB 0010 KOBIELE WIELKIE; GM. KOBIELE WIELKIE; MIEJSCOWOŚĆ KOBIELE WIELKIE			
TYTUŁ RYSUNKU:			
SCHEMATY IDEOWE INSTALACJI ODDYMIANIAI ORAZ INSTALACJI SYGNALIZACJI P/POŻAROWEJ			
PROJEKTANT:	NR UPRAWNIEŃ	PODPIS	NR RYSUNKU SKALA:
MGR INŻ. MICHAŁ JAWORSKI	LOD/1692/PWOE/12	<i>[Signature]</i>	E5 1:100
SPRAWDZAJĄCY:	NR UPRAWNIEŃ	PODPIS	DATA OPRACOWANIA:
MGR INŻ. TOMASZ WŁODARCZYK	LOD/1242/POOE/09	<i>[Signature]</i>	Maj 2017