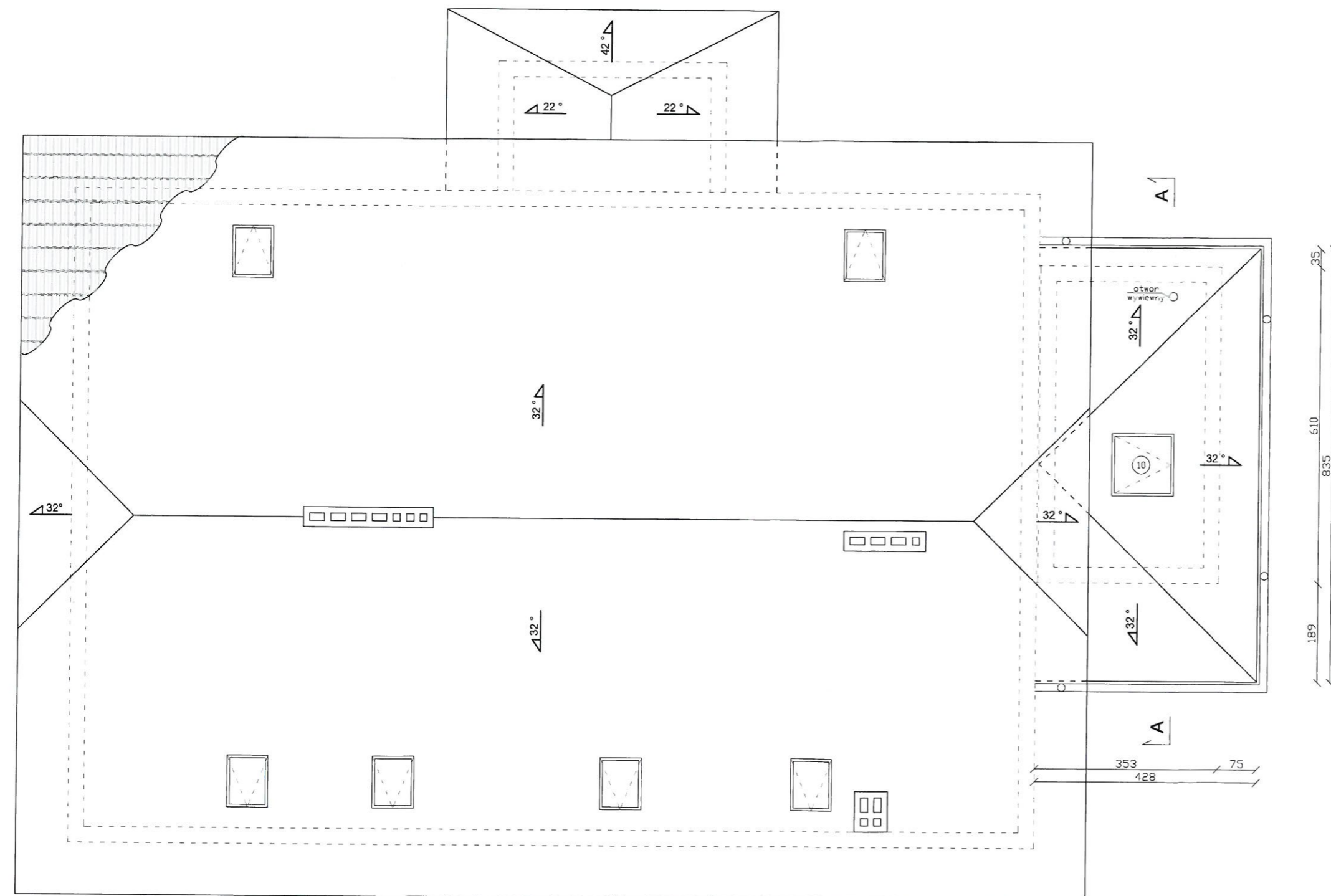


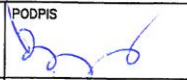
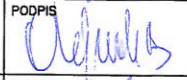
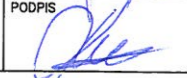


Starosta Radomszczański  
97-500 Radomsko  
ul. Leśnika Czarnego 22



RZUT DACHU - STOLARKA			
Zestawienie projektowanej stolarki okiennej i drzwiowej			
Symbol	Rodzaj stolarki	Wymiary [cm] (w świetle muru)	Ilość [szt.]
10	KLAPA ODDYMIAJĄCA (powierzchnia czynna oddymiania 0,52m <sup>2</sup> )	120x120	1

		JEDNOSTKA PROJEKTOWA: NADZORY, RZECZOZNAWSTWO, PROJEKTY Zdzisław Barański RADOMSKO, ul. Krańcowa 7 tel. 6824054, 601 612 112		
INWESTOR:		GMINA KOBIELE WIELKIE UL. REYMONTA 79; 97-500 KOBIELE WIELKIE		
ZADANIE:		BUDOWA WYJŚCIA EWAKUACYJNEGO PRZY BUDYNKU PRZEDSZKOLA W KOBIELACH WIELKICH NA CZĘŚCI DZIAŁKI NR EWID. 490 (OBRĘB KOBIELE WIELKIE) W GMINIE KOBIELE WIELKIE		
ADRES INWESTYCJI:		DZ. NR EW. 490; OBRĘB 0010 KOBIELE WIELKIE; GM. KOBIELE WIELKIE; MIEJSCOWOŚĆ KOBIELE WIELKIE		
TYTUŁ RYSUNKU:		RZUT DACHU		
PROJEKTANT:	NR UPRAWNIEN	PODPIS	NR RYSUNKU:	
MGR INŻ. ZDZISŁAW BARAŃSKI	GP.V.7342/196/93 14/01/WL		K6	
ASYSTENT PROJEKTANTA:	NR UPRAWNIEN	PODPIS	SKALA:	
INŻ. BARTŁOMIEJ OLEJNIK	-		1:100	
ASYSTENT PROJEKTANTA:	NR UPRAWNIEN	PODPIS	DATA OPRACOWANIA:	
MGR INŻ. KAMIL ZIÓŁKOWSKI	-		Maj 2017	