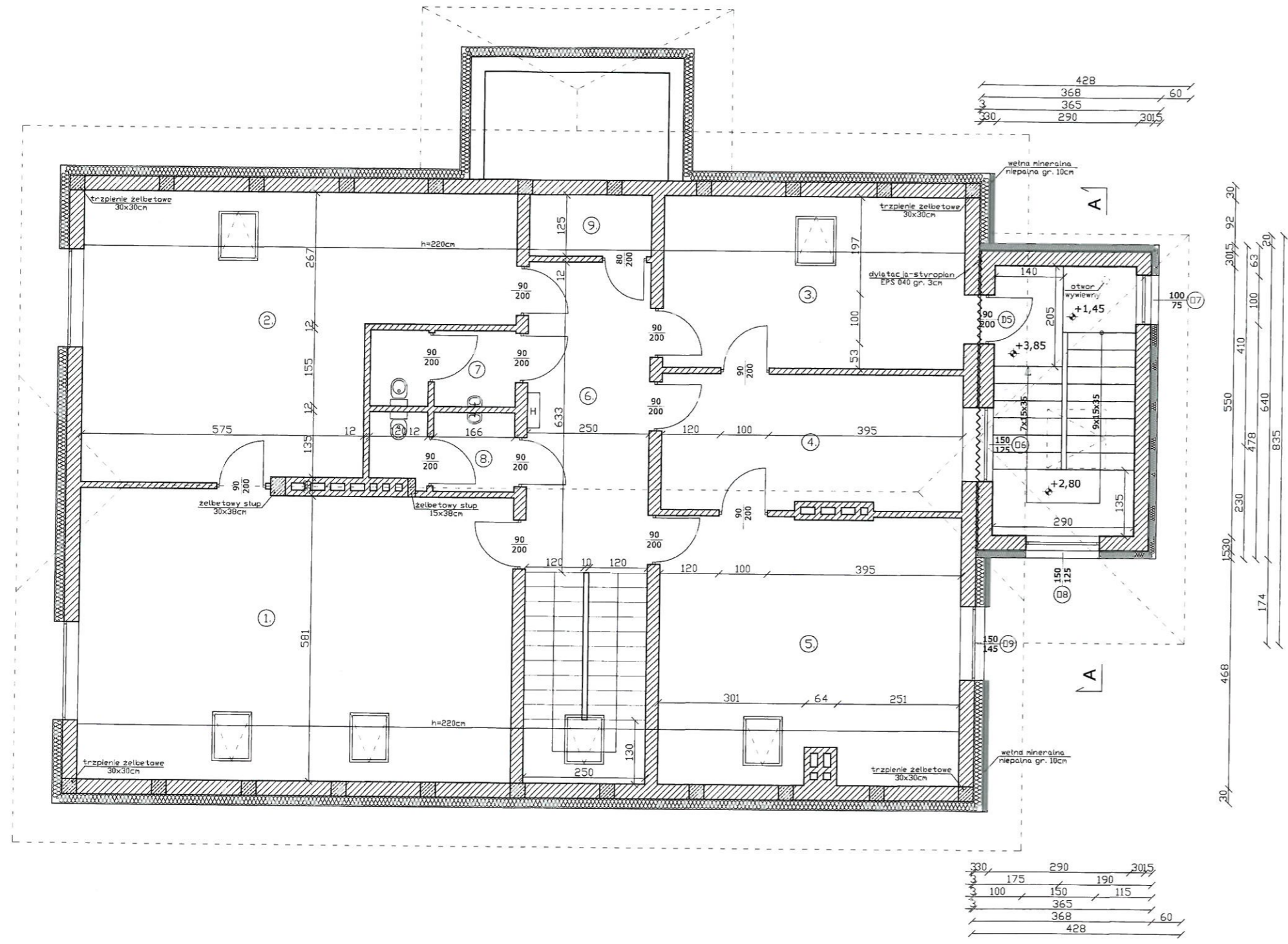


Starosta Radomszczański
97-500 Radomsko
ul. Leśnika Czarnego 22



RZUT PODDASZA PRZEDSZKOLE

Zestawienie pomieszczeń na parterze

Numer strefy	Nazwa strefy	Powierzchnia [m ²]
①	GABINET DYREKTORA I ADMINISTRACJI	52,00
②	SALA ZAJĘĆ	42,38
③	POKÓJ SOCJALNY PERSONELU	21,52
④	POMIESZCZENIE MAGAZYNOWE	17,00
⑤	SALA ZAJĘĆ	33,00
⑥	KORYTARZ	15,78
⑦	UMYWALNIA I WC DAMSKI	4,41
⑧	UMYWALNIA I WC MĘSKI	4,23
⑨	POMIESZCZENIE NA ŚRODKI CZYSTOŚCI	2,15
	SUMA	192,47

RZUT PODDASZA - STOLARKA

Zestawienie projektowanej stolarki okiennej i drzwiowej i lekkich przegród

Symbol	Rodzaj stolarki	Wymiary [cm] (w świetle muru)	Ilość [szt.]
⓪6	OKNO ALU EI30	150x125	1
⓪7	OKNO PCV	100x75	1
⓪8	OKNO ALU	150x125	1
⓪9	OKNO ALU EI60	150x145	1
⓪5	DRZWI ALUMINIOWE ANTYPANICZNE PRZECIWPÓŻAROWE EI30	100x205	1

JEDNOSTKA PROJEKTOWA: NADZORY, RZECZOZNAWSTWO, PROJEKTY Zdzisław Barański RADOMSKO, ul. Krańcowa 7 tel. 6824054, 601 612 112			
INWESTOR: GMINA KOBIELE WIELKIE UL. REYMONTA 79; 97-500 KOBIELE WIELKIE			
ZADANIE: BUDOWA WYJŚCIA EWAKUACYJNEGO PRZY BUDYNKU PRZEDSZKOLA W KOBIELACH WIELKICH NA CZĘŚCI DZIAŁKI NR EWID. 490 (OBRĘB KOBIELE WIELKIE) W GMINIE KOBIELE WIELKIE			
ADRES INWESTYCJI: DZ. NR EW. 490; OBRĘB 0010 KOBIELE WIELKIE; GM. KOBIELE WIELKIE; MIEJSCOWOŚĆ KOBIELE WIELKIE			
TYTUL RYSUNKU: RZUT PODDASZA			
PROJEKTANT: MGR INŻ. ZDZISŁAW BARAŃSKI	NR UPRAWNIEN GP.IV.7342/196/93 14/01/WL	PODPIS 	NR RYSUNKU: K4
ASYSTENT PROJEKTANTA: INŻ. BARTŁOMIEJ OLEJNIK	NR UPRAWNIEN -	PODPIS 	SKALA: 1:100
ASYSTENT PROJEKTANTA: MGR INŻ. KAMIL ZIÓLKOWSKI	NR UPRAWNIEN -	PODPIS 	DATA OPRACOWANIA: Maj 2017