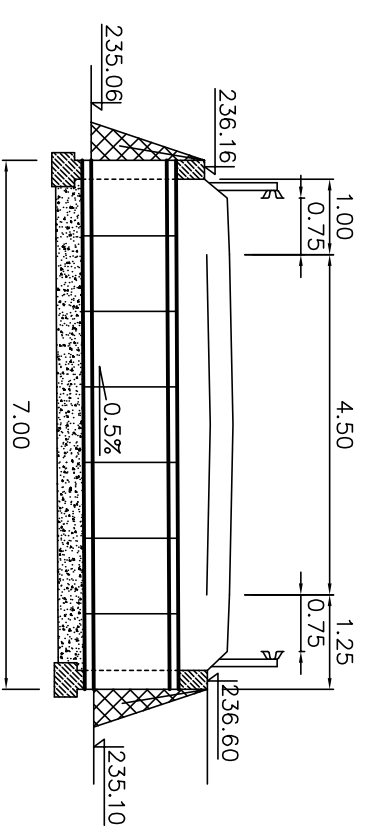


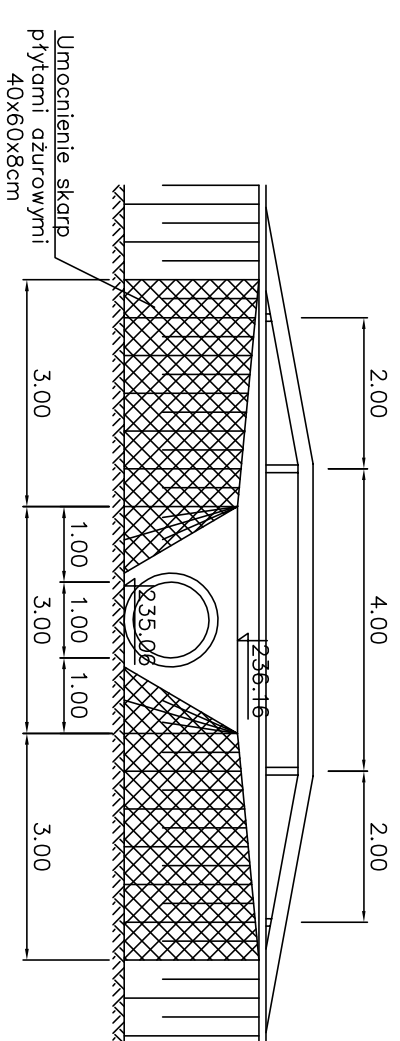
PRZEKRÓJ PODŁUŻNY

Skala 1:100



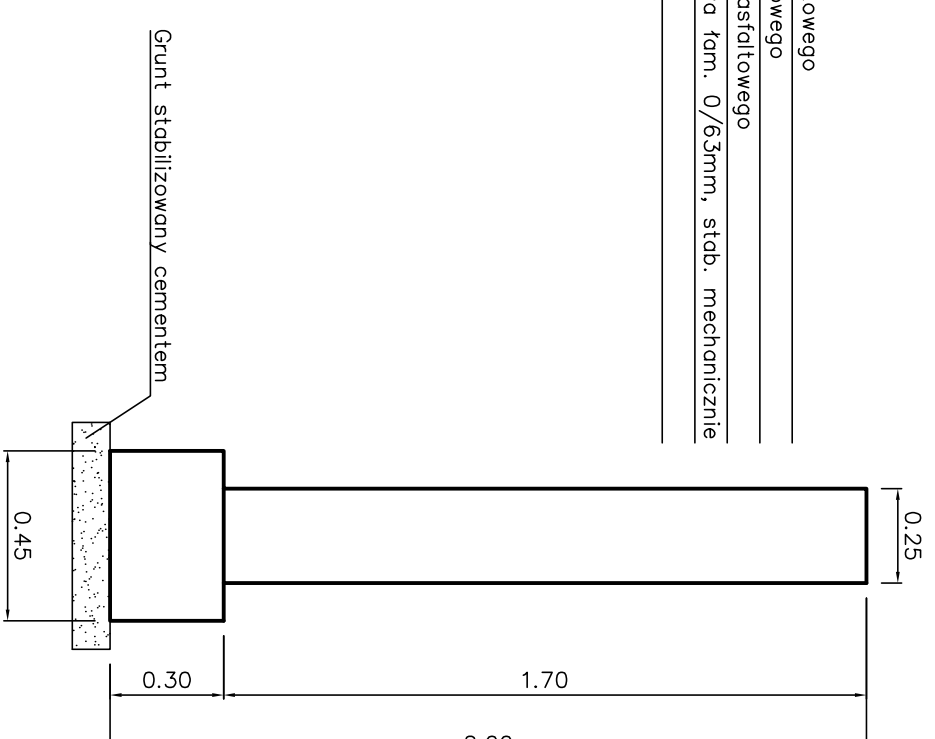
WIDOK WYLOTU

Skala 1:100



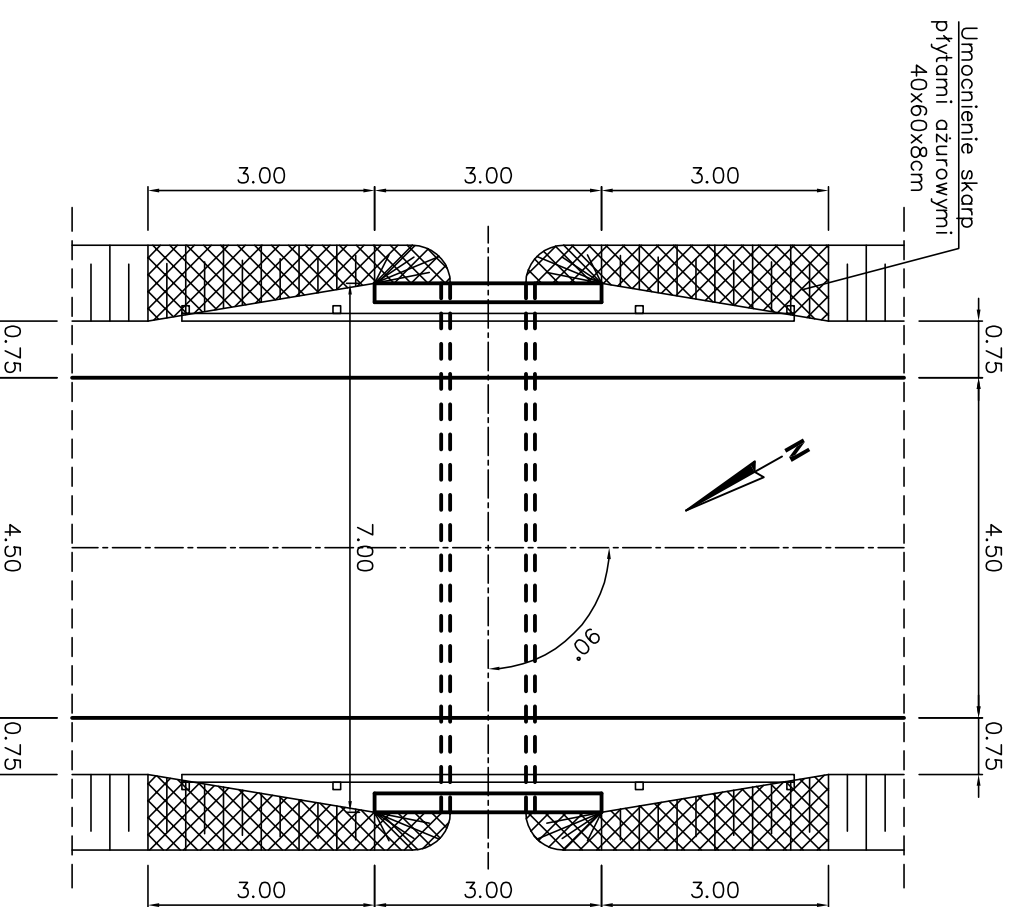
ŚCIANKA CZOŁOWA

Skala 1:20



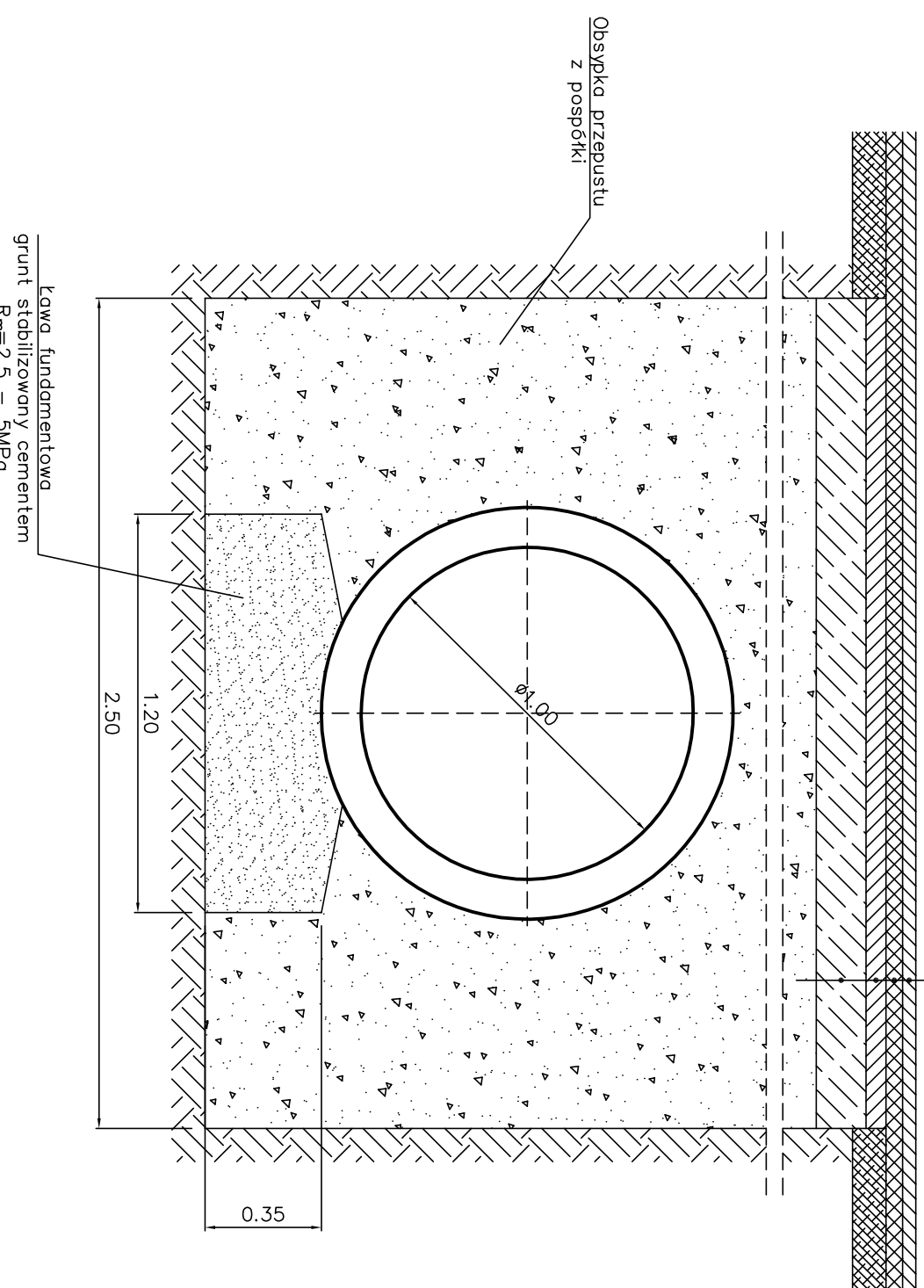
RZUT POZIOMY

Skala 1:100



POSADOWIENIE PRZEPUSTU

Skala 1:20



4cm	warstwa ścieralna z betonu asfaltowego
5cm	warstwa wiążąca z betonu asfaltowego
6cm	podbudowa zasadnicza z betonu asfaltowego
15cm	podbudowa pomocnicza z kruszywa tam. 0/63mm, st. mech. mechanicznie obsypka przepustu z pospółki

JEDNOSTKA PROJEKTOWA:	Firma POZIOM, Eugeniusz Mgdy 97-500 RADOMSKO, UL. STARA DROGA 90		
INWESTOR:	GMINA KOBIELE WIELKI 97-524 KOBIELE WIELKIE, UL. REYMONTA 79		
ZADANIE:	BUDOWA DRUGI GMINNEJ BIESTRZYKÓW WIELKI – BIESTRZYKÓW MAŁY, GMINA KOBIELE WIELKIE, NA DZIAŁKACH EWIDENCYJNYCH: 405 OBRĘB BIESTRZYKÓW WIELKI: 137, 170, 501 OBRĘB BIESTRZYKÓW MAŁY		
STADIUM:	PROJEKT BUDOWLANY		
BRANŻA:	DRGOWA		
OBIEKT:	DROGA GMINNA BIESTRZYKÓW WIELKI – BIESTRZYKÓW MAŁY		
TYTUŁ RYSUNKU:	REMONT PRZEPUSTU		
PROJEKTOWAŁ:	NR UPRAWNIENI	PODPIS	RYSUNEK NR:
MGR INŻ. ZDZISŁAW BARAŃSKI			5
SPRAWDZIŁ:	NR UPRAWNIENI	PODPIS	SKALA:
MGR INŻ. JAROSŁAW ŻYŻIK			1:50
OPRACOWAŁ:	NR UPRAWNIENI	PODPIS	DATA:
MGR INŻ. SYLWESTER MADRY			GRUDZIEŃ 2014