

Treść niniejszej mapy jest tożsama z treścią mapy zaewidencjonowanej w Starostwie Powiatowym w Radomsku w Ośrodku Dokumentacji Geodezyjnej i Kartograficznej w dniu 25.07.2017 r. pod nr P.1012.2018.1613
 ZA ZGODNOŚĆ Z ORYGINAŁEM
 mgr inż. arch. Piotr Drewniak
 upr. nr 275/SWOKK/2017

»GEORAF« RAFAŁ PARAS
 Usługi Geodezyjno-Kartograficzne i Projektowe
 97-500 Radomsko, Tysiąclecia 10/c101
 tel. 44/680-11-89, 601 527 821
 NIP 772-135-56-65, R. 100188740

Mapa do celów projektowych
 Skala 1:500
 układ współrzędnych prostokątnych pła 2000 strefa 7
 układ wysokości: Kronsztadt 86
 oznaczenie sekcji: 7.147.09.09.147.09.09.1.3
 województwo: łódzkie
 powiat: radomszczański
 jednostka ewidencyjna: 101206_2 Kobile Wielkie
 obręb ewidencyjny: 0002 Biestrzyków Mały
 działka: 60

OD.6640.1405.2018

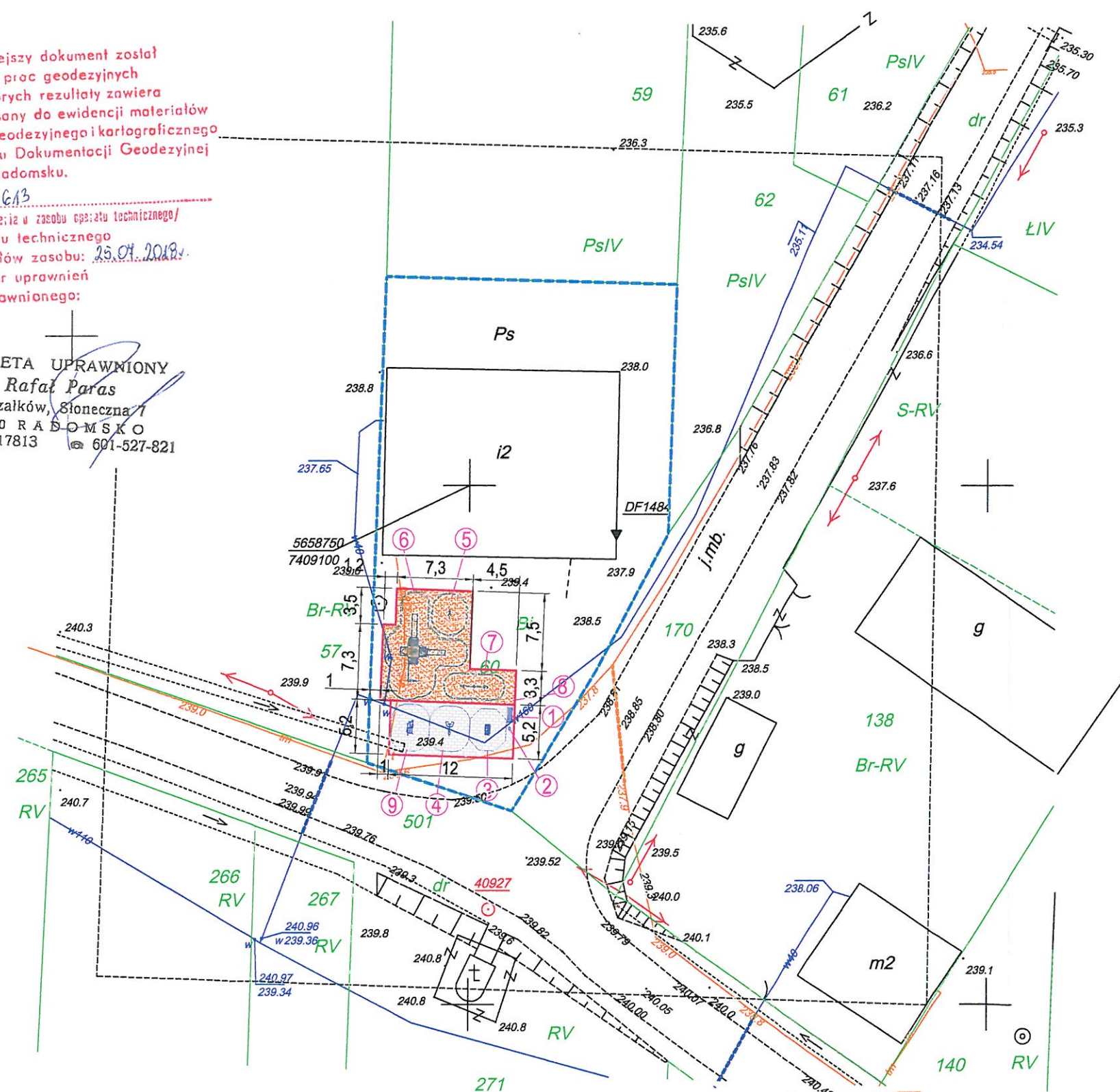
Mapę wykonano w dniu: 13.07.2018 r.
 Mapę sporządził geodeta uprawniony Rafał Paras
 nr uprawnień 17813

Oznaczenia:
 - - - - - zakres opracowania
 - - - - - R/V użytki zgodne ze stanem ujawnionym w ewidencji gruntów i budynków
 - - - - - R użytki zgodne ze stanem faktycznym na gruncie

Uwagi:
 -nie badano obciążeń gruntowych w działce III KW
 -kolorem czerwonym zaznaczono punkty osnowy geodezyjnej, które podlegają ochronie.
 "Zgodnie z art. 48 pkt 3 ustawy z dnia 15.01.1989 r. Prawo geodezyjne i kartograficzne U. 2017, poz. 2101) kto (...) uszkadza i przemieszcza znaki geodezyjne (...) podlega karze grzywny."

Poświadczam, że niniejszy dokument został opracowany w wyniku prac geodezyjnych i kartograficznych, których rezultaty zawiera operat techniczny wpisany do ewidencji materiałów geodezyjnego i kartograficznego w Powiatowym Ośrodku Dokumentacji Geodezyjnej i Kartograficznej w Radomsku.
 P. 1012.2018.1613
 /data wpisana do ewidencji materiałów w zasobie operatu technicznego/
 Data wpisania operatu technicznego do ewidencji materiałów zasobie: 25.07.2018 r.
 Imię, nazwisko, numer uprawnień i podpis geodety uprawnionego:

GEODETA UPRAWNIONY
 Rafał Paras
 Strzałków, Słoneczna 7
 97-500 R A D O M S K O
 nr upr. 17813 tel. 601-527-821



Wykaz projektowanych elementów

- ① Ławka metalowa z oparciem
- ② Kosz na śmieci
- ③ Urządzenie typu biegacz
- ④ Urządzenie typu wioślarz
- ⑤ Sprężynowiec konik
- ⑥ Zestaw do zabawy
- ⑦ Huśtawka ważka
- ⑧ Tablica z regulaminem
- ⑨ Urządzenie typu orbitrek

Legenda

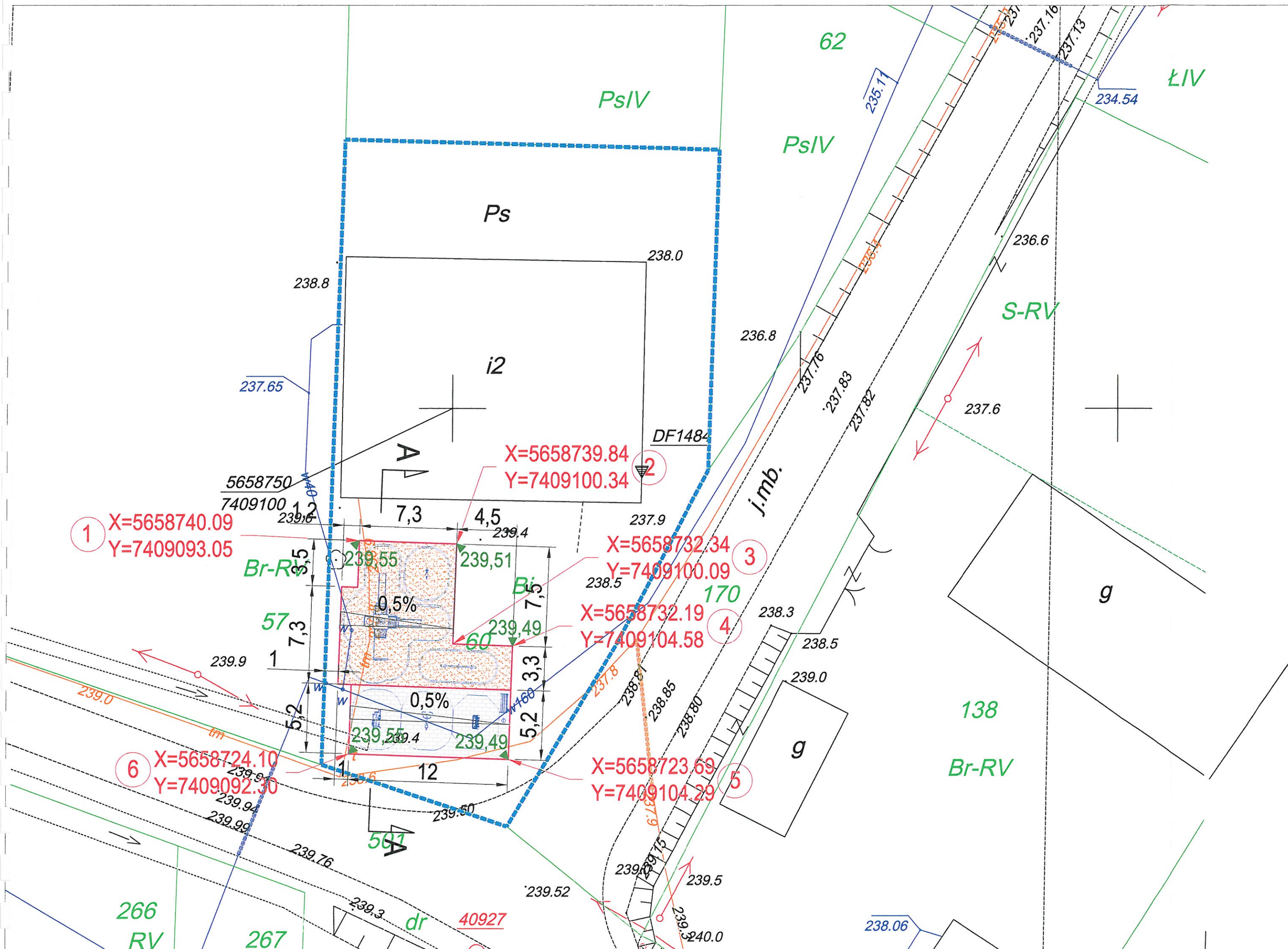
- Nawierzchnia z kostki bet. gr. 8 cm - szara
- Nawierzchnia piaskowa
- Obrzeże betonowe 8x30 cm
- Zakres opracowania - granica działki

SKZIC ORIENTACJI:




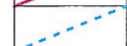


SKALA 1:25000

		GRZYBUD Paweł Grzybek ul. Tysiąclecia 10F/120, 97-500 Radomsko tel. 508 521 423, kontakt@grzybud.pl, www.grzybud.pl	
Investor:	Gmina Kobile Wielkie	Skala:	1:500
Adres:	ul. Reymonta 79, 97-524 Kobile Wielkie	Data:	07.2018
Przedmiot inwestycji:	Budowa obiektów małej architektury	Branża:	architektura
Lokalizacja inwestycji:	dz. nr ew. 60, obręb 2 Biestrzyków Mały jednostka ewidencyjna 101206_2 Kobile Wielkie	Nr rysunku:	1
Nazwa rysunku:	PLAN ZAGOSPODAROWANIA TERENU	Projektant: mgr inż. arch. Piotr Drewniak upr. nr 275/SWOKK/2017	
Asystent: mgr inż. Paweł Grzybek upr. nr LOD/2976/PWBKb/16			



Legenda

-  Nawierzchnia z kostki bet. gr. 8 cm - szara
-  Nawierzchnia piaskowa
-  Obrzeże betonowe 8x30 cm
-  Zakres opracowania - granica działki

(wg. odrębnego opracowania)

		GRZYBUD Paweł Grzybek ul. Tysiąclecia 10F/120, 97-500 Radomsko tel. 508 521 423, kontakt@grzybud.pl, www.grzybud.pl	
Investor:	Gmina Kobiełe Wielkie	Skala:	1:250
Adres:	ul. Reymonta 79, 97-524 Kobiełe Wielkie	Data:	07.2018
Przedmiot inwestycji:	Budowa obiektów małej architektury	Branża:	architektura
Lokalizacja inwestycji:	dz. nr ew. 60, obręb 2 Biestryków Mały jednostka ewidencyjna 101206_2 Kobiełe Wielkie	Nr rysunku:	2
Nazwa rysunku:	PLAN SYTUACYJNO-WYSOKOŚCIOWY		
Projektant:	mgr inż. arch. Piotr Drewniak upr. nr 275/SWOKK/2017		
Asystent:	mgr inż. Paweł Grzybek upr. nr LOD/2976/PWBKb/16		