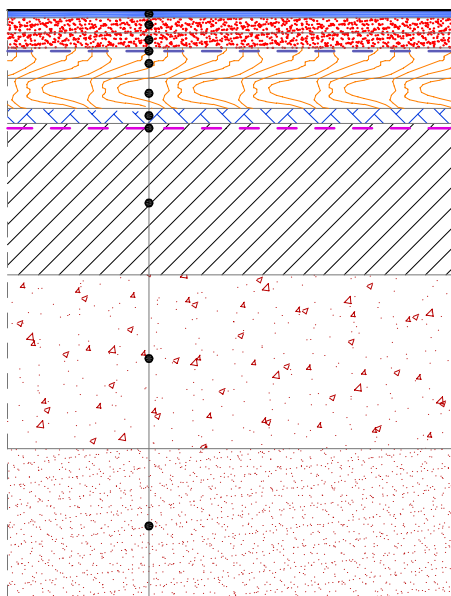


Konstrukcja projektowanej nawierzchni sali gimnastycznej



0,5cm	specjana nawierzchnia sportowa PCV
2cm	płyta P5 (dwie warstwy po 10mm)
0,02cm	folia budowlana paroizolacyjna
2cm	legar poprzeczny 90x20mm
2cm	legar podłużny 90x20mm
1cm	element sprężysty
0,3mm	izolacja z papy
10cm	podkład z betonu C12/15
11,5cm	podbudowa z kruszywa łamanego frakcji 0/20mm
-	grunt rodzimy

JEDNOSTKA PROJEKTOWA:  NADZORY, RZECZOZNAWSTWO, PROJEKTY Zdzisław Barański RADOMSKO, ul. Krańcowa 7 tel. 6824054, 601 612 112			
INWESTOR: GMINA KOBIELE WIELKIE UL. REYMONTA 79; 97-500 KOBIELE WIELKIE			
ZADANIE: MODERNIZACJA SALI GIMNASTYCZNEJ PRZY SZKOLE PODSTAWOWEJ W KOBIELACH WIELKICH			
ADRES INWESTYCJI: DZ. NR EW. 490; OBREB 0010 KOBIELE WIELKIE; GM. KOBIELE WIELKIE; MIEJSCOWOŚĆ KOBIELE WIELKIE			
TYTUŁ RYSUNKU: PRZEKRÓJ PRZEZ KONSTRUKCJĘ PODŁOGI			NR RYSUNKU: 6
PROJEKTANT: MGR INŻ. ZDZISŁAW BARAŃSKI	NR UPRAWNIEŃ GP.IV.7342/196/93	PODPIS	SKALA: -
ASYSTENT PROJEKTANTA: INŻ. BARTŁOMIEJ OLEJNIK	NR UPRAWNIEŃ -	PODPIS	DATA OPRACOWANIA: STYCZEŃ 2018