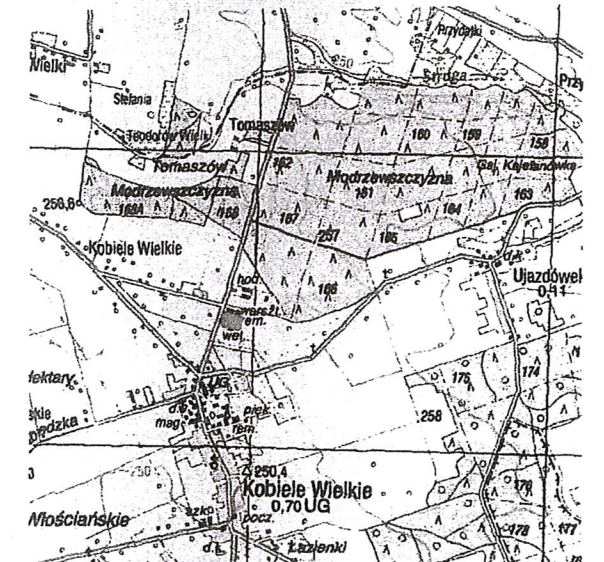
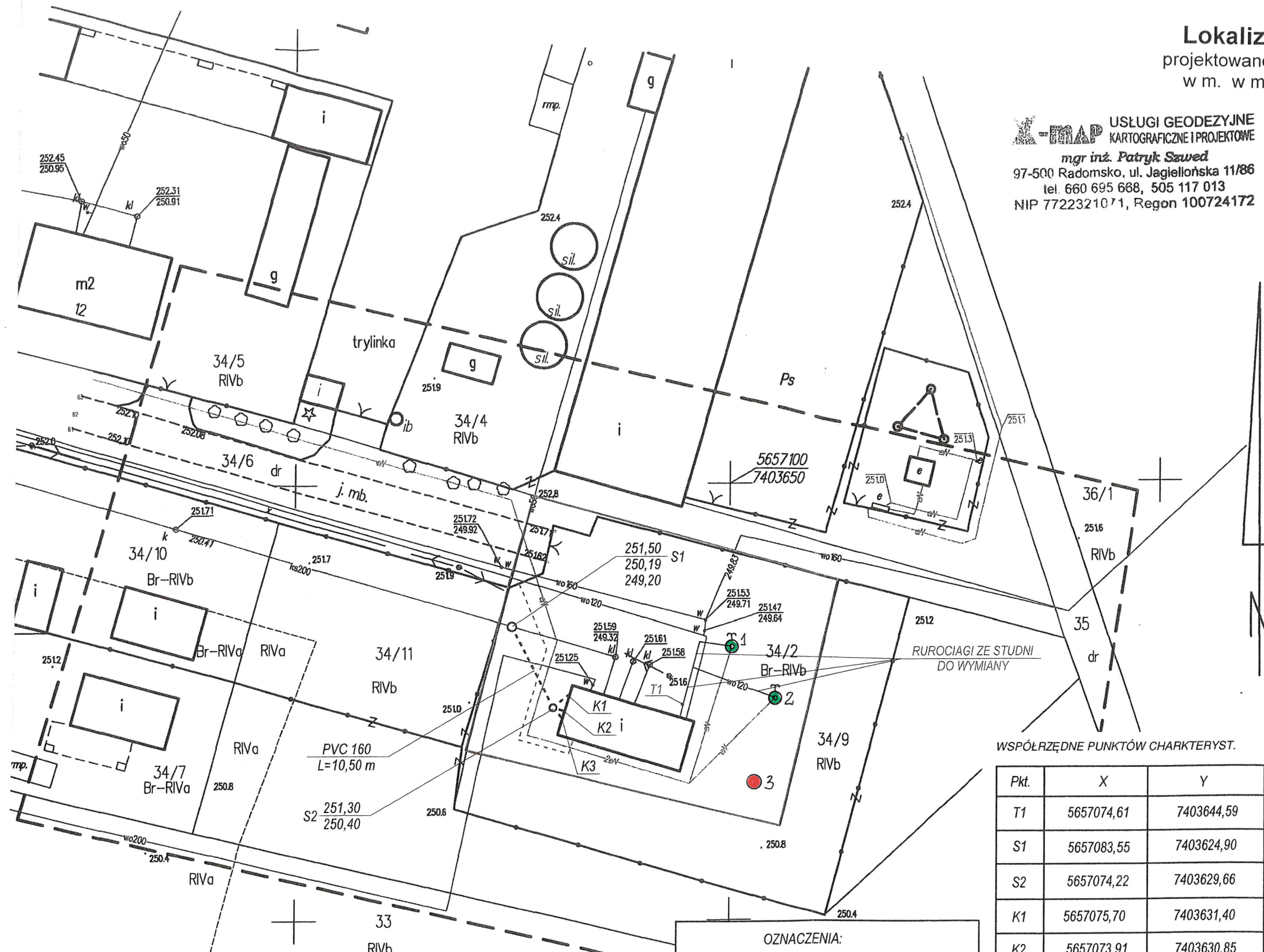


Lokalizacja szczegółowa
 projektowanej studni głębinowej nr 3
 w m. w m. Kobiełe Wielkie dz. nr 34/2
 1 : 500

X-MAP USŁUGI GEODEZYJNE
 KARTOGRAFICZNE I PROJEKTOWE
 mgr inż. **Patryk Szwed**
 97-500 Radomsko, ul. Jagiellońska 11/86
 tel. 660 695 688, 505 117 013
 NIP 7722321071, Regon 100724172

MAPA DO CELÓW PROJEKTOWYCH
 SKALA 1:500
 OD.6640.987.2018
 województwo: łódzkie
 powiat: radomszczański
 jednostka ewidencyjna : 101206_2 Kobiełe Wielkie
 obręb: 0010 Kobiełe Wielkie
 ulica: Powstańców Wielkopolskich, działka 34/9
 układ współrzędnych prostokątnych płaskich
 2000 strefa 7
 układ wysokości Kronsztadt 86
 Mapę wykonano w dniu 23.04.2018r
 Uwagi i oznaczenia na mapie:
 - nie badano KW
 - oznaczenie sekcji w układzie 2000 strefa 7
 w skali 1: 500 7.147.08.15.4.3, 7.147.08.15.4.4
 - oznaczenia: — — — zakres opracowania
 Szkic orientacji
 w skali 1: 50 000



WSPÓLZĘDNE PUNKTÓW CHARAKTERYST.

Pkt.	X	Y
T1	5657074,61	7403644,59
S1	5657083,55	7403624,90
S2	5657074,22	7403629,66
K1	5657075,70	7403631,40
K2	5657073,91	7403630,85
K3	5657073,16	7403630,61

OZNACZENIA:
 - - - - - PROJ. KANALIZACJA
 - - - - - PROJ. KABEL eNN

Objaśnienia:
 ● 3 – projektowana studnia awaryjna nr 3
 ● 1,2 – istniejące studnie ujęcia

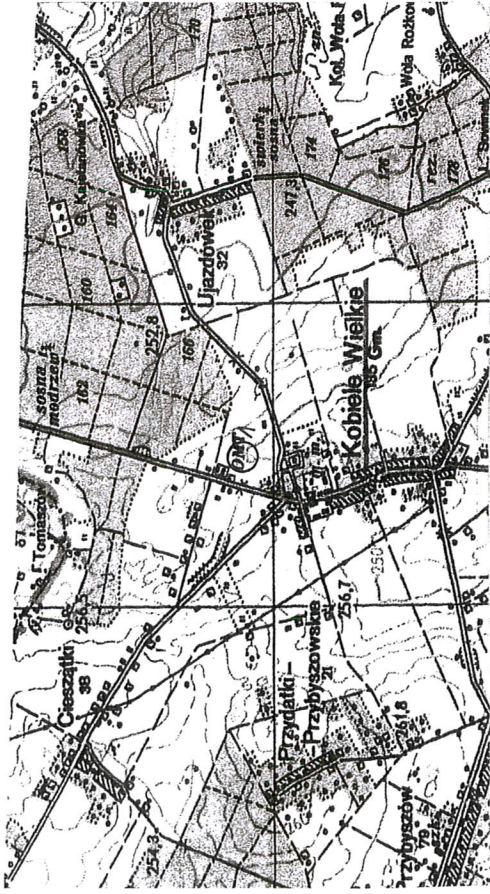
NR RYSUNKU S1	ADRES: 97-524 KOBIELE WIELKIE, DZ. NR EW. 34/2, OBR. 0010 KOBIELE W. OBIEKT: REMONT BUDYNKU HYDROFORNI WRAZ Z WYMIANĄ URZĄDZEŃ STANOWIĄCYCH WYPOSAŻENIE HYDROFORNI	DATA 06. 2018 R.
SKALA 1 : 500	NAZWA RYSUNKU PROJEKT ZAGOSPODAROWANIA TERENU - DZIAŁKI	WYKONAŁ: mgr inż. Robert Kosela Upr. nr 9/01/WŁ.

Poświadczam, że niniejszy dokument został opracowany w wyniku prac geodezyjnych i kartograficznych, których rezultaty zawiera operat techniczny wpisany do ewidencji materiałów państwowego zasobu geodezyjnego i kartograficznego w Powiatowym Ośrodku Dokumentacji Geodezyjnej i Kartograficznej w Radomsku.
 /Identyfikator ewidencyjny materiału zasobu operatu technicznego/
 P. 1012. 2018. 926
 Data wpisania operatu technicznego **08 05 2018**
 do ewidencji materiałów zasobu:
 Imię, nazwisko, numer uprawnień
 i podpis geodety uprawnionego:

GEODETA
MARIUSZ SZWED
 nr upr. 10389
 97-500 Radomsko ul. Wymysłówka 11
GEOLOG
 mgr inż. **Ewa Kaczmarek**
 Upr. MOŚZNIŁ Nr W1152, VII/119

ZBIORCZE ZESTAWIENIE WYNIKÓW WIERCENIA OTWORU STUDZIENNEGO NR 1

Lokalizacja otworu w skali 1 : 50 000



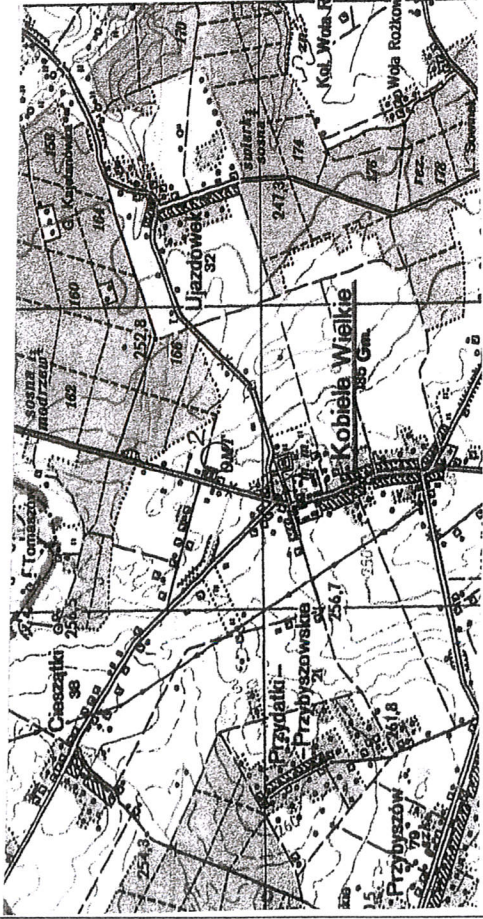
Miejscowość: Kobiele Wielkie Gmina: Kobiele Wielkie Powiat: radomszczański Województwo: łódzkie Zlewnia: Baryczka d. Strugi zlewnia Pilicy Inwestor bezpośredni (użytkownik ujęcia): Gmina Kobiele Wielkie	Wykonawca: WODROL Łódź Geolog dokumentator: St. Kolasz
Współrzędne: 51°06' 45" 19° 37' 15" Rzędna wysokościowa: 251,67 m n.p.m.	
Czas trwania robót wiertniczych: 1964r. System i sposób wiercenia: mechaniczny Sposób pobierania próbek skał: do skrzynek Miejsce przechowywania próbek skał: magazyn prób Wykonawcy	
Wyniki badań i obliczeń hydrogeologicznych dla warstwy wodonośnej ujętej według niżej przedstawionego szkicu konstrukcyjnego: Q ₁ = 20,5 m ³ /h S ₁ = 4,9m T ₁ = 4h q ₁ = 4,2m ³ /h/1m depresji Q ₂ = 37,2m ³ /h S ₂ = 9,3m T ₂ = 4h q ₂ = 4,0m ³ /h/1m depresji Q ₃ = m ³ /h S ₃ = m T ₃ = h q ₂ = m ³ /h/1m depresji k= 0,000083m/sek wyznaczono na podst. wyników próbnego pompowania wzorem Krasnopolskiego Q eksploatacyjne ujęcia = 43,2m ³ /h Q _{dop} filtru= - m ³ /h Przy Q eksploatacyjnym ujęcia: S= 10,8m R= 206 m	

○ 1 – otwór dokumentowany

Skala	1	2	3	4	5	6	7	8	9	10						
	Schemat zarurowania i nafiltrowania, sposób zamykania wód (rysunek konstrukcyjny)		W metrach p.p.t. w nawiercony V ustabilizowany	Profil litologiczny (graficzny)	Głębokość w metrach p.p.t.	Opis litologiczny warstw	Stratygrafia	Stosowane narzędzia wiertnicze (rodzaj i średnica)	Przebieg robót wiertniczych (zachowanie się ścian otworu podczas wiercenia, krzywienie specjalne, sposób likwidacji)	Inne badania hydrogeologiczne specjalne, rodzaj badania i wyniki, na przykład: najbardziej charakterystyczne wskaźniki fizyko-chemiczne i bakteriologiczne wody						
1				<p>4,5</p> <p>4,0</p> <p>8,5</p> <p>18,0</p> <p>24,0</p> <p>22,0</p> <p>50,0</p>	<p>głina mułkowa</p> <p>głina piaszczysta</p> <p>rumosz wapnisty ilasty</p> <p>wapień marglisty-ilasty</p> <p>wapień twardy</p> <p>wapień spękany z mułem</p> <p>Wapień twardy miejscami z wkładkami margla</p>	<p>Q</p> <p>K</p> <p>R</p> <p>E</p> <p>D</p> <p>A</p>	<p>dluto</p> <p>łyżka wiertnicza</p> <p>dostosowana</p> <p>do φ rur</p>	<p>Analiza wody: 1976r.</p> <p>mętność – 5mg/l</p> <p>odczyn pH – 7,6</p> <p>twardość – 10,6°n</p> <p>azotany – 13,0mg/l NO₃</p> <p>żelazo – nw</p> <p>mangan – nw</p>								
2									3	4	5	6	7	8	9	10

ZBIORCZE ZESTAWIENIE WYNIKÓW WIERCENIA OTWORU STUDZIENNEGO NR 2

Lokalizacja otworu w skali 1 : 50 000



2
O - otwór dokumentowany

Miejscowość: **Kobiela Wielkie**

Gmina: Kobiela Wielkie

Powiat: radomszczański

Województwo: łódzkie

Zlewnia: Baryczka d. Strugi zlewnia Pilicy

Inwestor bezpośredni (użytkownik ujęcia): Gmina Kobiela Wielkie

Współrzędne: 51°06' 16" 19° 37' 15"

Rzędna wysokościowa: 251,17 m n.p.m.

Czas trwania robót wiertniczych: 1976r.

System i sposób wiercenia: mechaniczny

Sposób pobierania próbek skał: do skrzynek

Miejsce przechowywania próbek skał: magazyn prób Wykonawcy

Wyniki badań i obliczeń hydrogeologicznych dla warstwy wodonośnej ujętej

według niżej przedstawionego szkicu konstrukcyjnego:

$Q_1 = 26 \text{ m}^3/\text{h}$ $S_1 = 5,2\text{m}$ $T_1 = 12\text{h}$ $q_1 = 6,0 \text{ m}^3/\text{h}/1\text{m}$ depresji

$Q_2 = 53 \text{ m}^3/\text{h}$ $S_2 = 13,6\text{m}$ $T_2 = 12\text{h}$ $q_2 = 3,9 \text{ m}^3/\text{h}/1\text{m}$ depresji

$Q_3 = 81 \text{ m}^3/\text{h}$ $S_3 = 35,2\text{m}$ $T_3 = 12\text{h}$ $q_3 = 2,3 \text{ m}^3/\text{h}/1\text{m}$ depresji

$k = 0,0000205 \text{ m}/\text{sek}$ wyznaczono na podst. wyników próbnego pompowania wzorem: Krasnopolskiego

Q eksploatacyjne ujęcia $Q = 85,2 \text{ m}^3/\text{h}$ $Q_{\text{dop}}/\text{filtru} = - \text{m}^3/\text{h}$

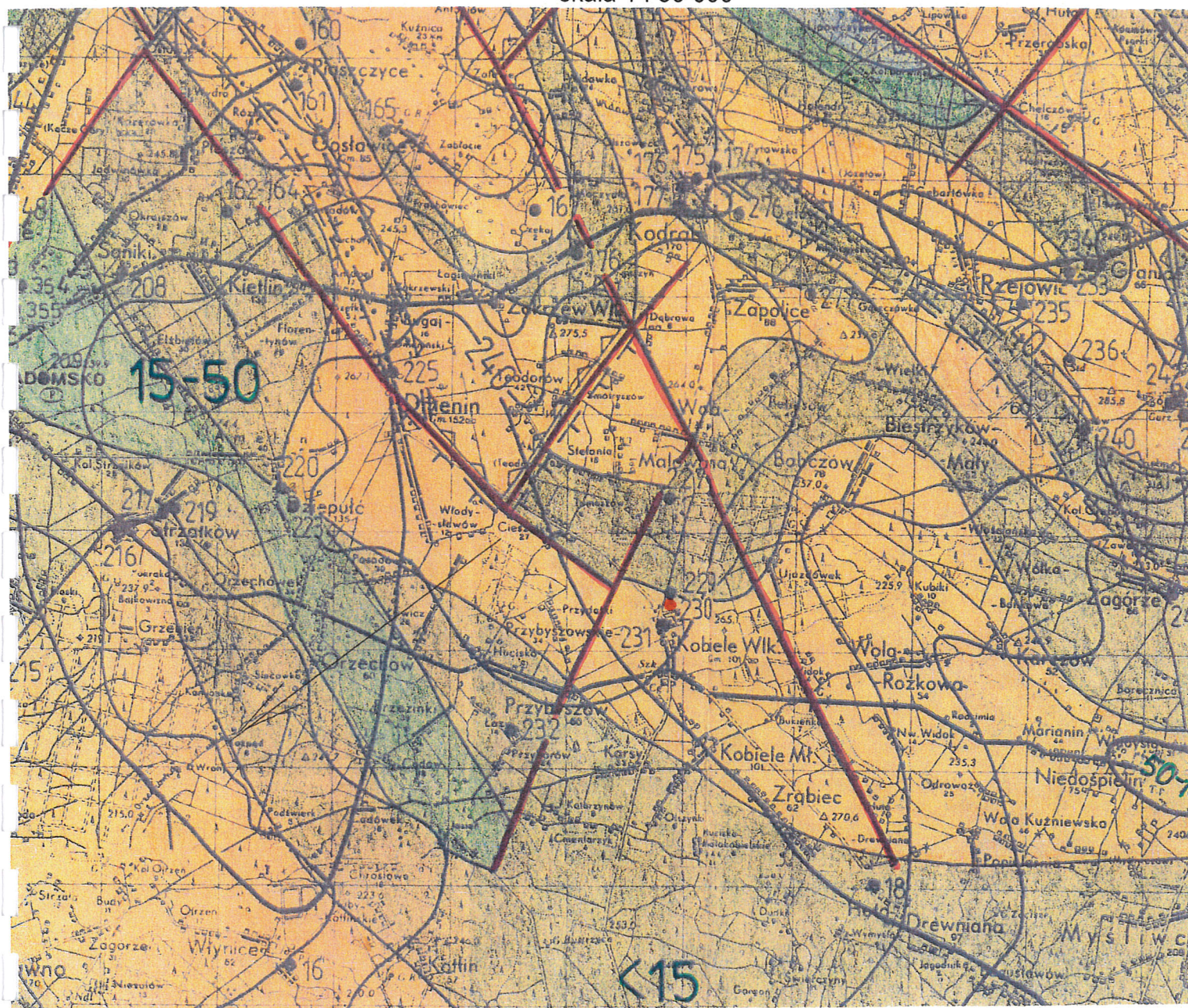
Przy Q eksploatacyjnym ujęcia: $S = 39\text{m}$ $R = 975 \text{ m}$

Wykonawca:
PZRWW WODROL Łódź

Geolog dokumentator:
St. Kolasa

1	2	3	4	5	6	7	8	9	10
Skala	Schemat zarurowania i nafiltrowania, sposób zamykania wód (rysunek konstrukcyjny)	Poziomy wód podziemnych w metrach p.p.t. V nawiercony V ustabilizowany	Profil litologiczny (graficzny)	Głębokość w metrach p.p.t.	Opis litologiczny warstw	Stratygrafia	Stosowane narzędzia (rodzaj i średnica)	Przebieg robót wiertniczych (zachowanie się ścian otworu, zastosowane zabiegi specjalne, sposób likwidacji)	Inne badania hydrogeologiczne specjalne, rodzaj badania i wyniki, na przykład: najbardziej charakterystyczne wskaźniki fizyko-chemiczne i bakteriologiczne wody
10				16	Opisy warstw: 1. glina zwalowa 2. glazowisko w glinie 3. glina zwalowa 4. rumosz wapienisty 5. wapień twardy z wkładkami marglistymi 6. wapień twardy	Q K R E D A	dłuto łyżka wiertnicza dostosowana do ϕ rur	Analiza wody: 1976r. mętność – 20mg/l odczyn pH – 7,4 twardość – 10,4°n żelazo – 0,1mg/l mangan – 0,02mg/l	
20									

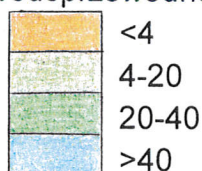
Wycinek mapy hydrogeologicznej mezozoiku
 skala 1 : 50 000



Objaśnienia:

- - rejon projektowanych robót
- 240 - hydroizohipsy
- - uskoki
- <15 - głębokość występowania poziomu wodonośnego
- ← - kierunek spływu wód podziemnych mezozoiku

Wodoprzewodność T (m²/h)

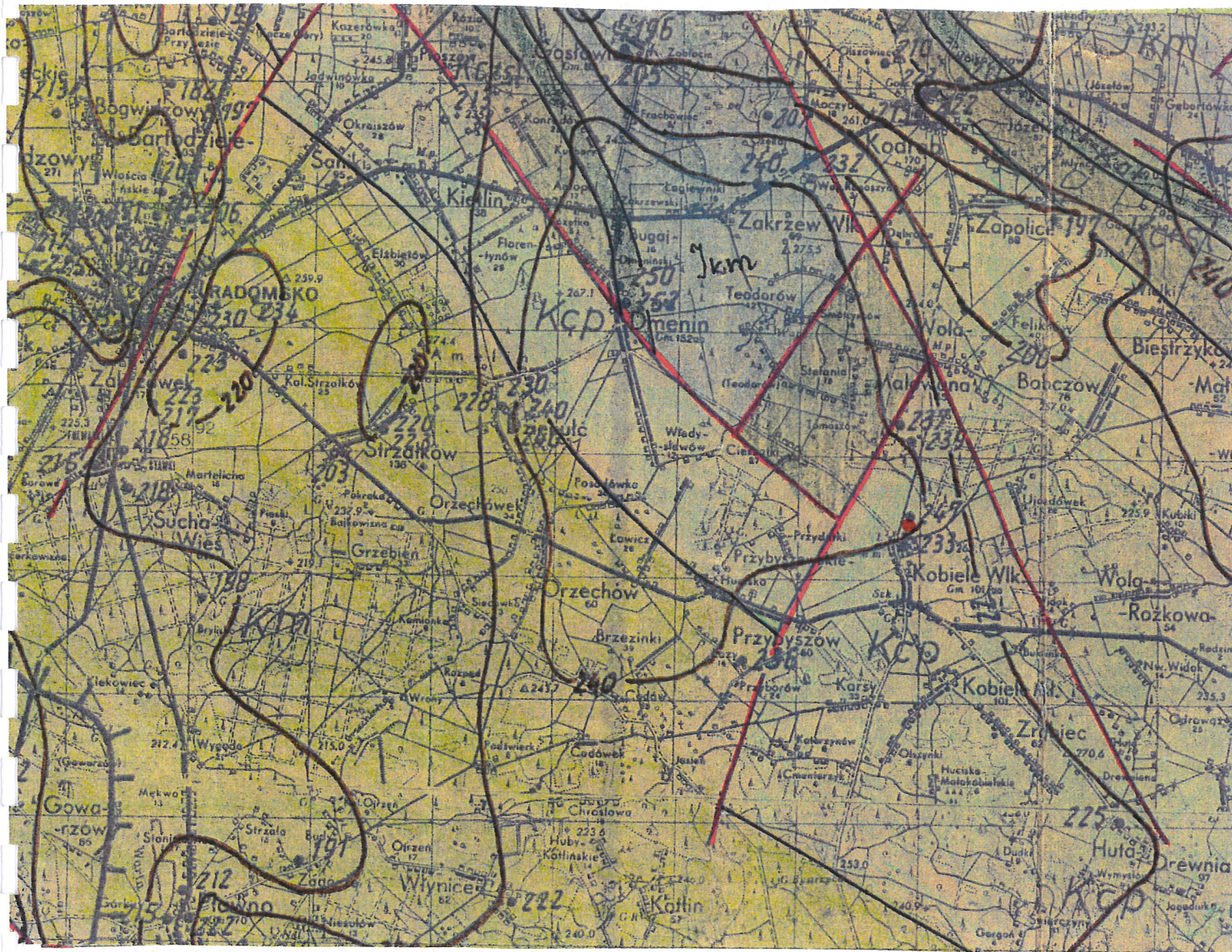


GEOLOG
 mgr inż. Ewa Kaczmarek

Wycinek mapy geologicznej mezozoiku

rejonu projektowanych robót projektowanych robót

skala 1 : 100 000



Objaśnienia:

- - rejon projektowanych robót
- 180 - izolinie stropu mezozoiku
- granice stratygraficzne
- uskoki

Kcp - kreda (kampan) (opoki, margle, przew. piaszczyste, wapienie, ily)

Kst - kreda (santon) (opoki, margle, gezy, wapienie, piaski)

Jkm - jura (kimeryd) (margle, iltowce, żwiry, ily margliste, łupki margliste, wapienie z krzemieniami)

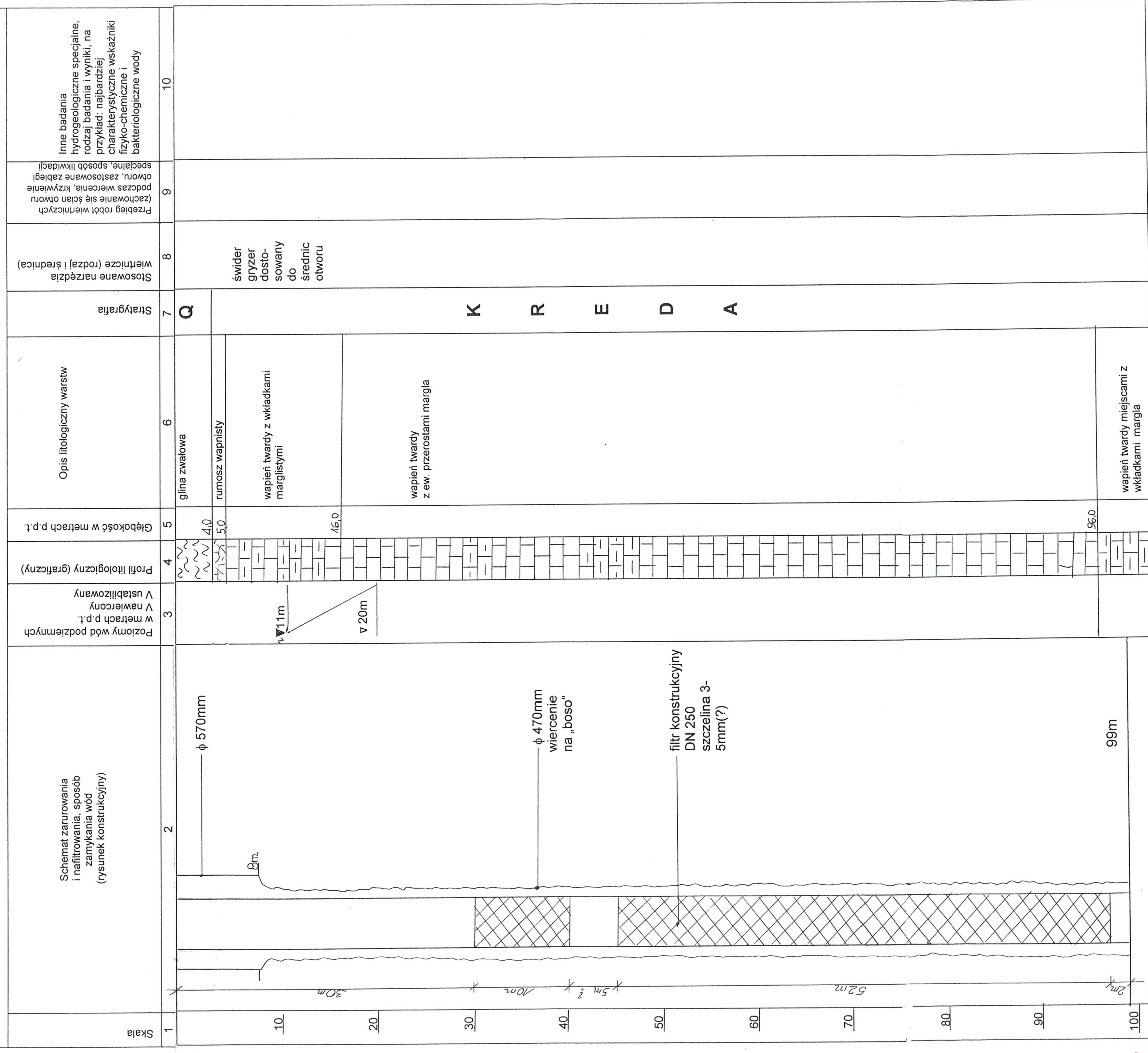
Jo - jura (oxford) (wapienie, margle)

GEOLOG
mgr inż. Ewa Kaczmarek

Upr. MOŚZNIL Nr V-1152, VII-1119

PROJEKT OTWORU STUDZIENNEGO NR 3

Miejscowość: **Kobiele Wielkie**
 Gmina: **Kobiele Wielkie**
 Powiat: **radomszczański**
 Województwo: **łódzkie**
 Zlewnia: **Baryczka d. Strugi zlewnia Pilicy**
 Inwestor **bezporedni / użytkownik ujęcia: Gmina Kobiele Wielkie**
 Współrzędne: **x – 35 28 31,7 y – 54 38 83,0 (1992)**
 Rzędna wysokościowa: **ok. 251 m n.p.m.**



Z uwagi na bardzo duże rozbieżności w opisie wykształcenia litologicznego oraz brak szczegółowych informacji o uszczelnieniu utworów kredowych, dobór długości części czynnej filtra zostanie uszczegółowiona po przewierceniu otworu do 99m. Prawdopodobnie biorąc pod uwagę depresję zostanie przewidziana część międzyfiltrowa - do zawieszenia pompy głębinowej (prawdopodobnie w przełocie 40-45m, ale niekoniecznie). Części międzyfiltrowych może być więcej w zależności od wykształcenia warstwy.

W tym zakresie wnosi się o upoważnienie nadzoru geologicznego wykonawcy w porozumieniu z nadzorem geologicznym inwestora lub nadzorem autorskim do korygowania długości poszczególnych odcinków filtra.

STAROSTA RADOMSZCZAŃSKI
97-500 Radomsko, ul. Leszka Czarnego 22

Województwo : ŁÓDZKIE
Powiat : RADOMSZCZAŃSKI
Jednostka ewidencyjna : 101206_2 KOBIELE WIELKIE
Obręb : KOBIELE WIELKIE

Nr kancelaryjny : GN.6621.4.4624.2019

UPROSZCZONY WYPIS Z REJESTRU GRUNTÓW

z dnia: 28.11.2019

Jednostka rejestrowa : G.271

Lp	Podmiot ewidencyjny	Charakter własności / władania	Udział
1	GMINA KOBIELE WIELKIE REYMONTA 79; 97-524 KOBIELE WIELKIE;	Własność	1/1

Nr działki	Ark.	Położenie działki	Opis użytku	Oznaczenie użytków i konturów klasyfikac.	Pow. użytku [ha]	Pow. działki [ha]	Nr KW lub inny dokument własności
34/2			grunty rolne zabudowane	Br-RIVb	0.11	0.11	PT1R/00013586/2
Id działki: 101206_2.0010.34/2		Wartość gruntów: Rejon statystyczny: 633210					

Razem powierzchnia działek :

0.11 ha

Słownie : jedenaście ar.

Sporządził : Katarzyna Konieczna

Z up. STAROSTY
PODINSPEKTOR

28.11.2019 mgr inż. *Ilona Gaik*

(imię i nazwisko osoby reprezentującej organ

Piotrków Tryb., dnia 18 sierpnia 1970 r.

DECYZJA

o sprawie zatwierdzenia wydobycia wód podziemnych

Wzrostając na podstawie art. 24 ust. 1 z dnia 10 listopada 1960 r. o prawie geologicznym /P.T. nr. 52, poz. 303/ oraz z 7 ust. 2 zarządzenia Prezesa Centralnego Urzędu Geologii z dnia 6 maja 1969 r. w sprawie zasad i sposobu ustalania oraz trybu zatwierdzenia wydobycia wód podziemnych /P.T. nr. 19, poz. 153/ w związku z wnioskiem: wojewódzkiego Urzędu Inwestycji Górniczych w Piotrkowie Tryb., znak: 244 - 405/21/70 z dnia 9.VIII.1970 r.

Z a z n a c z e n i e

dokumentacji geologicznej, zawierającej ustalenie wydobycia wód podziemnych - istniejącego ujęcia na terenie miejscowości Kąkolice, zeiktu dla wodociągu wiejskiego w tym stanie na dzień 15.IV.1970 r. z utworów górnej kredy w następujących kwaterach i siłachach:

Kategoria rozpoznania	wydajność eksploatacyjna ujęcia / Q / i depresja / s /
"g"	$Q = 35,0 \text{ m}^3/\text{s}$ $s = 30,0 \text{ m}$

Wzrostając na podstawie art. 24 ust. 1 z dnia 10 listopada 1960 r. o prawie geologicznym, uchwałę Rady Województwa Łódzkiego z dnia 1.II.1966 wydaną przez Oddział Geologii w Łodzi, w sprawie wydobycia wód podziemnych z kwater górnej kredy, w tym z kwater: "g" i "h" w miejscowości Kąkolice, w powiecie Piotrków Tryb., w województwie łódzkim, w związku z wnioskiem: wojewódzkiego Urzędu Inwestycji Górniczych w Piotrkowie Tryb., znak: 244 - 405/21/70 z dnia 9.VIII.1970 r.

Wzrostając na podstawie art. 24 ust. 1 z dnia 10 listopada 1960 r. o prawie geologicznym, uchwałę Rady Województwa Łódzkiego z dnia 1.II.1966 wydaną przez Oddział Geologii w Łodzi, w sprawie wydobycia wód podziemnych z kwater górnej kredy, w tym z kwater: "g" i "h" w miejscowości Kąkolice, w powiecie Piotrków Tryb., w województwie łódzkim, w związku z wnioskiem: wojewódzkiego Urzędu Inwestycji Górniczych w Piotrkowie Tryb., znak: 244 - 405/21/70 z dnia 9.VIII.1970 r.

Wzrostając na podstawie art. 24 ust. 1 z dnia 10 listopada 1960 r. o prawie geologicznym, uchwałę Rady Województwa Łódzkiego z dnia 1.II.1966 wydaną przez Oddział Geologii w Łodzi, w sprawie wydobycia wód podziemnych z kwater górnej kredy, w tym z kwater: "g" i "h" w miejscowości Kąkolice, w powiecie Piotrków Tryb., w województwie łódzkim, w związku z wnioskiem: wojewódzkiego Urzędu Inwestycji Górniczych w Piotrkowie Tryb., znak: 244 - 405/21/70 z dnia 9.VIII.1970 r.

W y s t a w i e:

1. wojewódzki Zarząd Inwestycji Górniczych w Piotrkowie Tryb., 3 egz. nak. + 2 kserokopie
2. Urząd Główny Gospodarstwa Państwa w Warszawie, 1 egz. nak. + 1 kserokopia
3. 244 - 405/21/70 + 1 kserokopia
4. 244 - 405/21/70 + 1 kserokopia + 1 kserokopia
5. 244 - 405/21/70 + 1 kserokopia + 1 kserokopia
6. 244 - 405/21/70

Z upoważnienia
Wojewody Piotrków Tryb.
mgr inż. Ewa Kacmarek
Zast. Dyrektora

Przekazano dn. 19.VIII.70
mgr inż. Ewa Kacmarek

GEOLOG
mgr inż. Ewa Kacmarek
Upr. MOŚZNIŁ Nr V-1132, VII-1119