

LEGENDA:

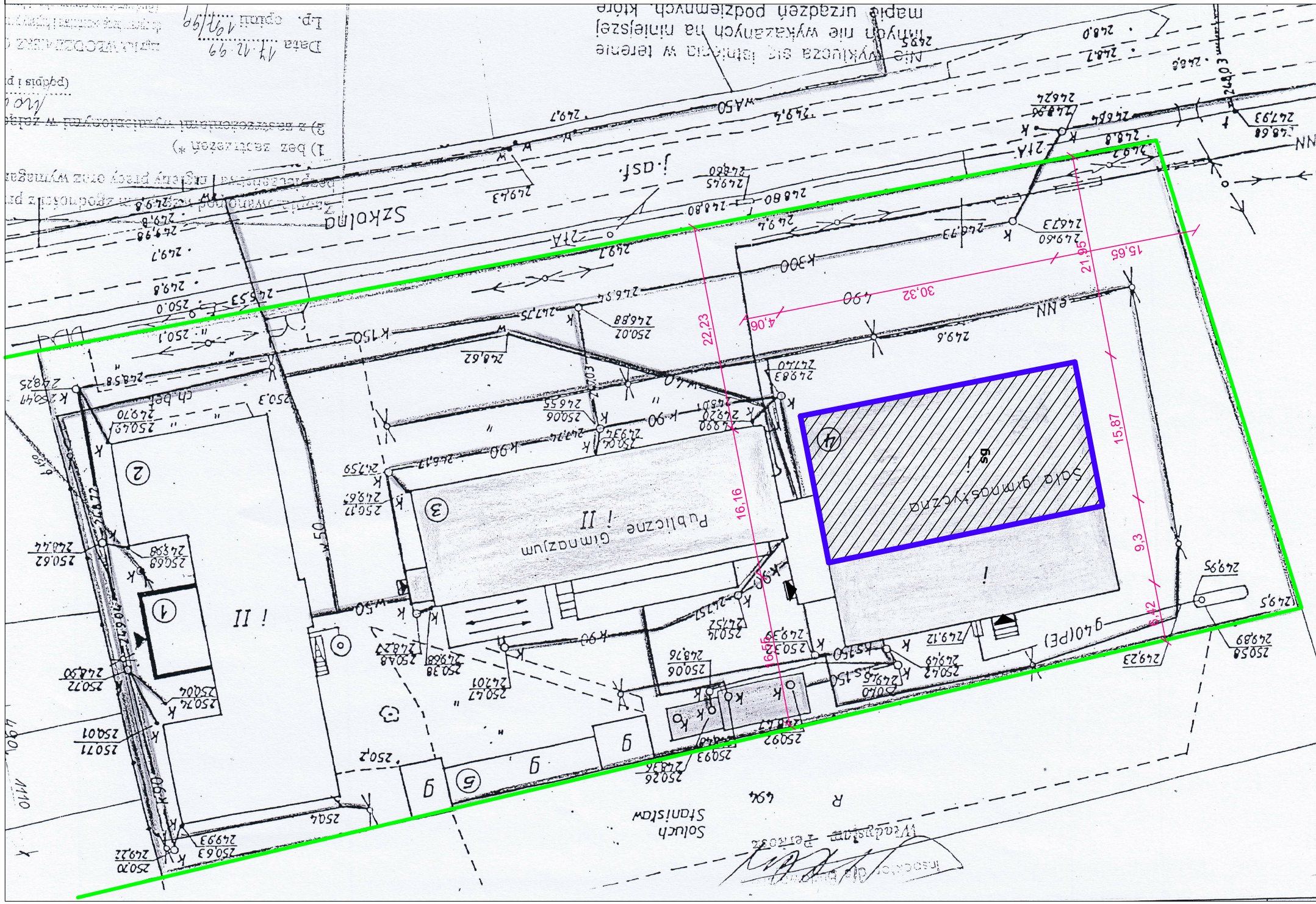


Powierzchnia działki o nr ew. 490 objętej opracowaniem 9446.00m²

Istniejący budynek sali gimnastycznej objęty opracowaniem

Istniejące wejścia do sali gimnastycznej poprzez istniejące budynki szkolne

Granica działki o nr ew. 490



JEDNOSTKA PROJEKTOWA: NADZORY, RZECZOZNAWSTWO, PROJEKTY Zdzisław Barański RADOMSKO, ul. Krancowa 7 tel. 6824054, 601 612 112		INWESTOR: GMINA KOBIELE WIELKIE UL. REYMONTA 79; 97-500 KOBIELE WIELKIE	
ZADANIE: MODERNIZACJA SALI GIMNASTYCZNEJ PRZY SZKOLE PODSTAWOWEJ W KOBIELACH WIELKICH		ADRES INWESTYCJI: DZ. NR EW. 490; OBRĘB 0010 KOBIELE WIELKIE; GM. KOBIELE WIELKIE; MIEJSCOWOŚĆ KOBIELE WIELKIE	
TYTUŁ RYSUNKU: PLAN SYTUACYJNY		NR RYSUNKU: 1	
PROJEKTANT: MGR. INŻ. ZDZISŁAW BARAŃSKI	NR UPRAWNIEN GP.IV.7342/196/93	PODPIS	SKALA: 1:250
ASISTENT PROJEKTANTA: INŻ. BARTŁOMIEJ OLEJNIK	NR UPRAWNIEN -	PODPIS	DATA OPRACOWANIA: STYCZEŃ 2018