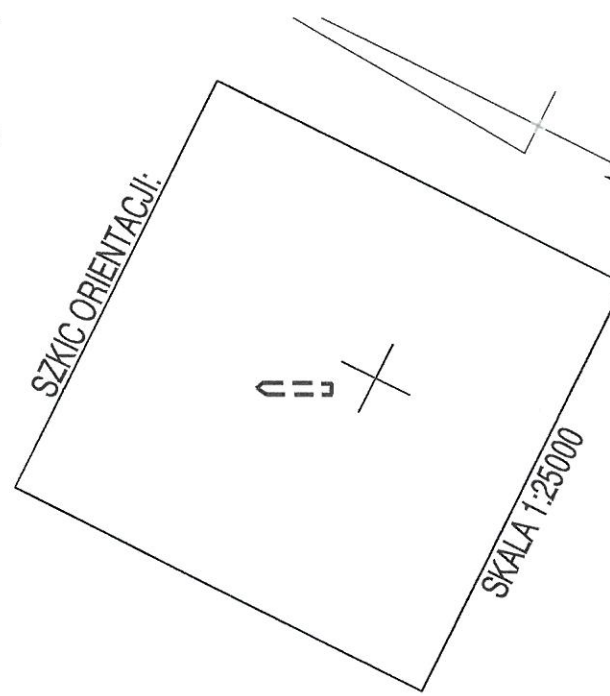


Usługi Geodezyjno-Kartograficzne
 "GEOPIAT" Rafał Paras
 97-300 Radomsko, ul. Trójgłosecia 10c/101
 tel. 601-527-821
 e-mail: georat_radomsko@wp.pl
 NIP 772-135-36-85; Regon 100188740
 i Projektowe

województwo
 powiat: radc
 jednostka ewid.
 obręb ewidencyjny:
 działka: 241
 OD.6640.296.2021

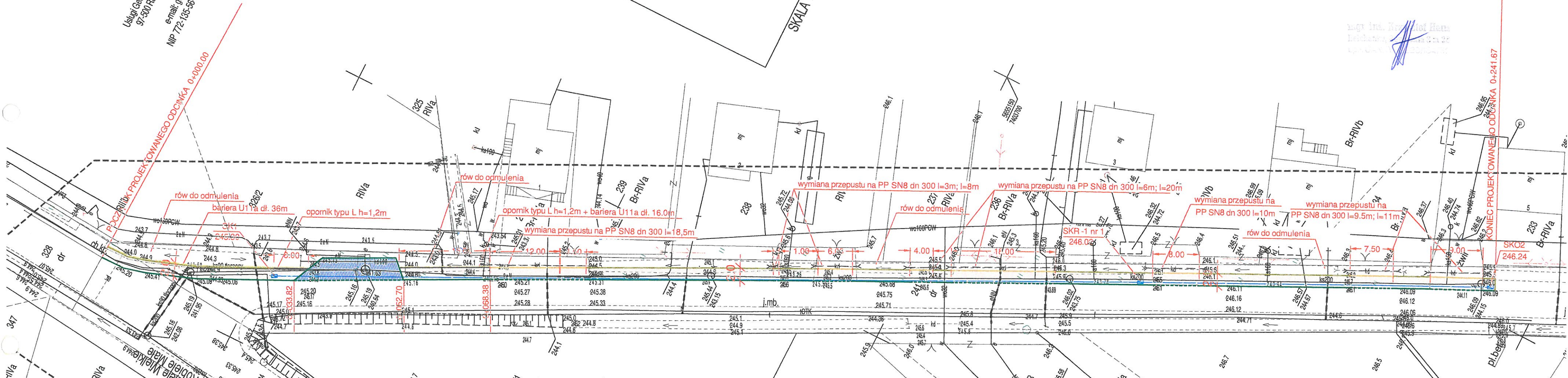
Mapę wykonano w dn.
 nr uprawnień w dn.
 Oznaczenia:
 17813

zakres opracow.
 R R
 Utwagi:
 - nie badano obciążen gruntowych w działale III K)
 - kolorem czerwonym zaznaczono punkty osnowy
 geodezyjnej, które podlegają ochronie.
 - Prawo geodezyjne i kartograficzne
 (Dz. U. ...)



ZA ZGODNOŚĆ
 Z ORYGINAŁEM

mgr inż. Krzysztof Haus
 Belchatów, ul. Mostowa 2
 97-400



- chodnik z kostki brukowej
- zatoka autobusowa z kostki
- krawężnik
- krawężnik obniżony
- krawężnik na płask
- obrzeże
- rura PP SN8 dn 300

INWESTOR/ZAMAWIAJĄCY		Gmina Kobiełe Wielkie 97-524 Kobiełe Wielkie, ul. Reymonta 74	
JEDNOSTKA PROJEKTOWA		JM BUDOWNICTWO Joanna Młynarska 97-400 Belchatów, ul. Mostowa 2	
OBIEKT			NR RYS.
Przebudowa drogi gminnej w zakresie budowy chodnika o długości 241.67m w miejscowości Kobiełe Małe			1
TEMAT:			SKALA
Projekt zagospodarowania terenu			1 : 500
Branża/Specialność	Imię i nazwisko	Nr uprawnień i specjalność	Podpis
Komunikacyjna/drogowa	Projektował: mgr inż. Krzysztof Haus	UAN.IV-10220/184/82	
Komunikacyjna/drogowa	Opracował: mgr inż. Joanna Młynarska	LOD/0294/OWOD/05	
DATA maj, 2021			

Projekt wykonany w ramach zadania zleconego przez Gminę Kobiełe Wielkie w ramach budżetu gminy na realizację inwestycji w zakresie...